



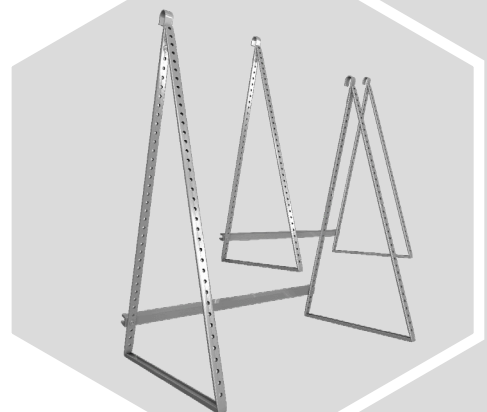
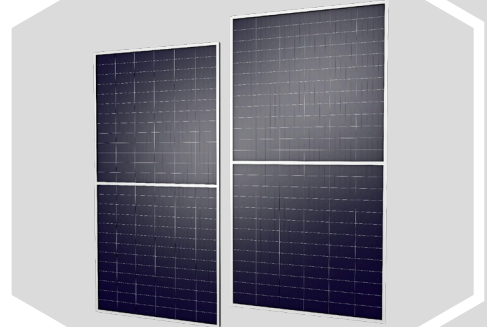
Happe Green Energy Mini-Solaranlage 600/800 W

Entdecken Sie die Zukunft der Energieerzeugung mit Ihrer eigenen Mini-Solaranlage 600/800 W!

Verwandeln Sie Ihren Balkon in eine grüne Energiequelle! Unser innovatives Balkonkraftwerk ermöglicht es Ihnen, auf nachhaltige Weise saubere Energie zu erzeugen und gleichzeitig Ihre Stromrechnungen zu reduzieren.

Das Prinzip ist einfach:

Die Sonne liefert die Energie, wir liefern die Technologie. Unsere hochwertigen Solarmodule sind so konzipiert, dass sie auf Ihrem Balkon perfekt platziert werden können, um die maximale Sonnenenergie einzufangen. Der Wechselrichter verwandelt diese Energie in nutzbaren Strom, den Sie direkt in Ihrem Haushalt nutzen können. Sie leisten einen wertvollen Beitrag zum Umweltschutz, durch das erzeugen Ihrer eigenen erneuerbaren Energie. Sie reduzieren Ihre CO₂-Emissionen und hinterlassen eine grüne Fußspur. In vielen Regionen werden erneuerbare Energien gefördert. Informieren Sie sich über potenzielle Förderprogramme oder Steuervorteile, die Ihnen beim Kauf eines Balkonkraftwerks zugutekommen könnten.



Lieferumfang

- 460W Solar-Module – 2 Stück
Panel Größe 1903x1134x30 mm
- Austa 800W Mikro Wechselrichter
(auch auf 600W regelbar)
mit WIFI-App-Steuerung
- Solar Panel Halterung – 2Stück
- 5 Meter Strom-Verbindungskabel
- 0% MwSt. – Nullsteuersatz

Sofort bestellbar. Smartphone nicht im Lieferumfang enthalten.
Irrtümer, Abweichungen und Änderungen bei den technischen Angaben vorbehalten.

Technische Daten

Modelltyp: AU460-30V-MH

Mechanische Eigenschaften PV-Module

| | |
|------------------------------|---|
| Zelltyp | 182x91 N Typ Mono |
| Anzahl der Zellen | 120 (12*10) |
| Maße | 1903x1134x30mm |
| Gewicht | 23,8 kg |
| Frontscheibe | 3,2 mm hohe Transmission, eisenarmes, gehärtetes Glas |
| Rahmen | Eloxierte Aluminiumlegierung |
| Anschlussdose | IP67/IP68 3Dioden |
| Ausgangskabel | 4 mm ² Kabel 35 cm (einschließlich MC4-Stecker) |
| Max. Windlast/ Schneelast | 2400Pa/5400Pa |



Elektrische Daten (STC)

| | |
|---|------------|
| Spitzenleistung (P _{max}) | 460 W |
| Maximale Leistungsspannung (V _{mp}) | 34.72 V |
| Maximaler Leistungsstrom (I _{mp}) | 13.25 A |
| Leerlaufspannung (V _{oc}) | 42.05±3% V |
| Kurzschlussstrom (I _{sc}) | 13.99±3% V |
| Moduleffizienz (%) | 21,32 |

Maximale Temperaturbewertung

| | |
|--|------------|
| Maximale Systemspannung (V) | 1500V |
| Maximaler Nennwert der Seriensicherung (A) | 25A |
| Machttoleranz | 0~+3 W |
| P _{max} -Temperaturkoeffizienten (W/°C) | -0.300%/°C |
| V _{oc} -Temperaturkoeffizienten (V/°C) | -0.250%/°C |
| I _{sc} -Temperaturkoeffizienten (A/°C) | +0.046%/°C |
| NOCT Nominale Betriebszellentemperatur (°C) | 45±2°C |
| Betriebs- und Lagertemperatur (°C) | -40°C+85°C |

15
Jahre

Garantie

30
Jahre

Gewährleistung