

# PANDERA

## PFLASTER



**PANDERA PFLASTER** ist das elegante, smarte Mehrsteinsystem mit ansprechender Bahnoptik, das sich mit einer Steinstärke von 80 mm für Flächen mit leichter Verkehrsbelastung anbietet. Durch die Verlegung in zwei verschiedenen Bahnbreiten wirkt das Pflaster elegant. Die attraktive Optik wird zudem durch die sechs unterschiedlichen Steingrößen pro Lage erhöht.

Im Bild:  
**Läufer-  
verband**

PANDERA PFLASTER basalthell



Chic und  
wunderbar  
anpassungs-  
fähig



# PANDERA

## PFLASTER



mit PKW befahrbar



Lieferung als Verlegeeinheit

mit **6** Formaten



Gewicht:  
**175 kg/m<sup>2</sup>**



Höhe:  
**80 mm**

homogene Oberfläche

mit Microfase

**HINWEIS:**  
Nur lagenweise erhältlich.

basalthell

gletscherweiß

sandstein

muschelkalk

# PANDERA

## PFLASTER



PANDERA PFLASTER basalthell



### LIEFERFORMATION

|         |         |         |         |
|---------|---------|---------|---------|
| Stein A | Stein C | Stein B | Stein C |
| E       | F       | F       | D       |
| F       | D       | F       | E       |
| B       | C       | A       | C       |
| D       | F       | F       | E       |
| F       | E       | F       | D       |



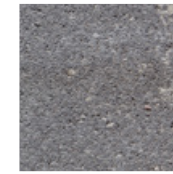
### HINWEIS

Nur für Bauklasse VI geeignet, beim Rütteln technische Hinweise beachten und Rüttelplatte mit max. Betriebsgewicht von 80-120 kg benutzen.

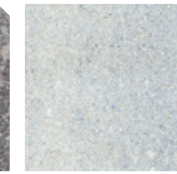


### TIPP

Achten Sie bei der Verlegung darauf, **aus mehreren Paketen zu mischen**, so erhält man den typisch lebhaften Eindruck. Tauschen Sie zur Vermeidung von Kreuzfugen die einzelnen Formate in den Reihen.



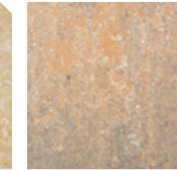
basalthell



gletscherweiß



sandstein



muschelkalk

**HINWEIS:**  
Nur lagenweise  
erhältlich!

### PRODUKTMERKMALE

- 6 Steinformate
- mit Microfase
- Lieferformation
- mit Pkw befahrbar
- nur lagenweise lieferbar
- homogene Oberfläche



### ANWENDUNG

- privates Wohnumfeld
- Außenbereiche von Cafés, Restaurants
- Pkw-Einfahrten

### OBERFLÄCHE

- homogen
- coloriert

### TECHNISCHE DATEN

#### Raster

Lieferformation im Läuferverband

**1 Lage = 0,96 m²**

|          |          |              |
|----------|----------|--------------|
| <b>A</b> | 2 Steine | 440 × 160 mm |
| <b>B</b> | 2 Steine | 280 × 160 mm |
| <b>C</b> | 4 Steine | 240 × 160 mm |
| <b>D</b> | 4 Steine | 440 × 120 mm |
| <b>E</b> | 4 Steine | 280 × 120 mm |
| <b>F</b> | 8 Steine | 240 × 120 mm |

**Steinhöhe:** 80 mm

**Gewicht:** 175 kg/m²

**DIN EN 1338**



# PANDERA

## PFLASTER



Im Bild:  
**Läufer-  
verband**

PANDERA PFLASTER basalthell

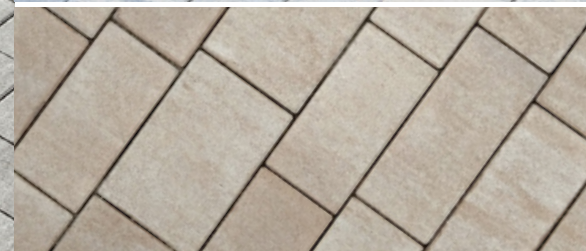


Mit PKW  
befahrbar



↑ PANDERA PFLASTER basalthell

← PANDERA PFLASTER gletscherweiß



← PANDERA PFLASTER sandstein

Alle Bilder:  
**Läufer-  
verband**