

RUSTIKAL

PFLASTER



Das **RUSTIKAL PFLASTER** vereint eine naturnahe Optik mit den Vorteilen eines Betonpflasters. Als typisches Gestaltungspflaster ist es durch die vielfältigen Steinformen variabel einsetzbar und sehr attraktiv. Die Farben und die weichen Kanten machen das **RUSTIKAL PFLASTER** zur idealen Flächenbefestigung für das individuelle Wohnumfeld.

Im Bild:
**Wilder
Läufer-
verband**

RUSTIKAL PFLASTER muschelkalk



Charmantes
Flair durch
naturnahe
Optik

RUSTIKAL

PFLASTER



Altstadtoptik



mit PKW befahrbar

mit gerundeter Fase



Lieferung als Verlegeeinheit

mit **4** Formaten



Gewicht:
175 kg/m²

Höhe:
80 mm

HINWEIS:
Nur lagenweise erhältlich.

homogene
Oberfläche

haselnuss

muschelkalk

herbstlaub

RUSTIKAL

PFLASTER



LIEFERFORMATION

Stein C	Stein D	Stein B	Stein A	Stein C	Stein B	Stein A
D	A	B	C	A	C	B
A	A	C	C	B	C	C
B	C	B	A	A	C	D
C	D	A	B	C	B	A
A	B	C	B	A	D	C



TIPP

Achten Sie bei der Verlegung darauf, **aus mehreren Paketen zu mischen**, so erhält man den typisch lebhaften Eindruck.

Tauschen Sie zur Vermeidung von Kreuzfugen die einzelnen Formate in den Reihen.

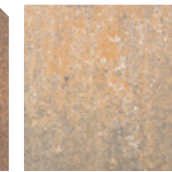


↑↑ RUSTIKAL PFLASTER muschelkalk

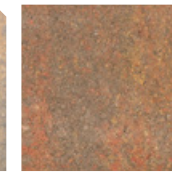
↑ RUSTIKAL PFLASTER herbstlaub



haselnuss



muschelkalk



herbstlaub

HINWEIS:
Nur lagenweise
erhältlich!



PRODUKTMERKMALE

- Lieferformation
- mit gerundeter Fase
- Altstadtoptik
- mit Pkw befahrbar
- nur lagenweise lieferbar

ANWENDUNG

- individuelles Wohnumfeld
- Gartenwege und Hofzufahrten
- Dorf- und Stadtgestaltung
- Marktplätze und Promenaden

TECHNISCHE DATEN

Steinhöhe: 80 mm

Gewicht: 175 kg/m²

DIN EN 1338

Raster

Lieferformation im Läuferverband

1 Lage = 1,02 m²

A	12 Steine	205 × 145 mm
B	11 Steine	175 × 145 mm
C	14 Steine	145 × 145 mm
D	5 Steine	115 × 145 mm

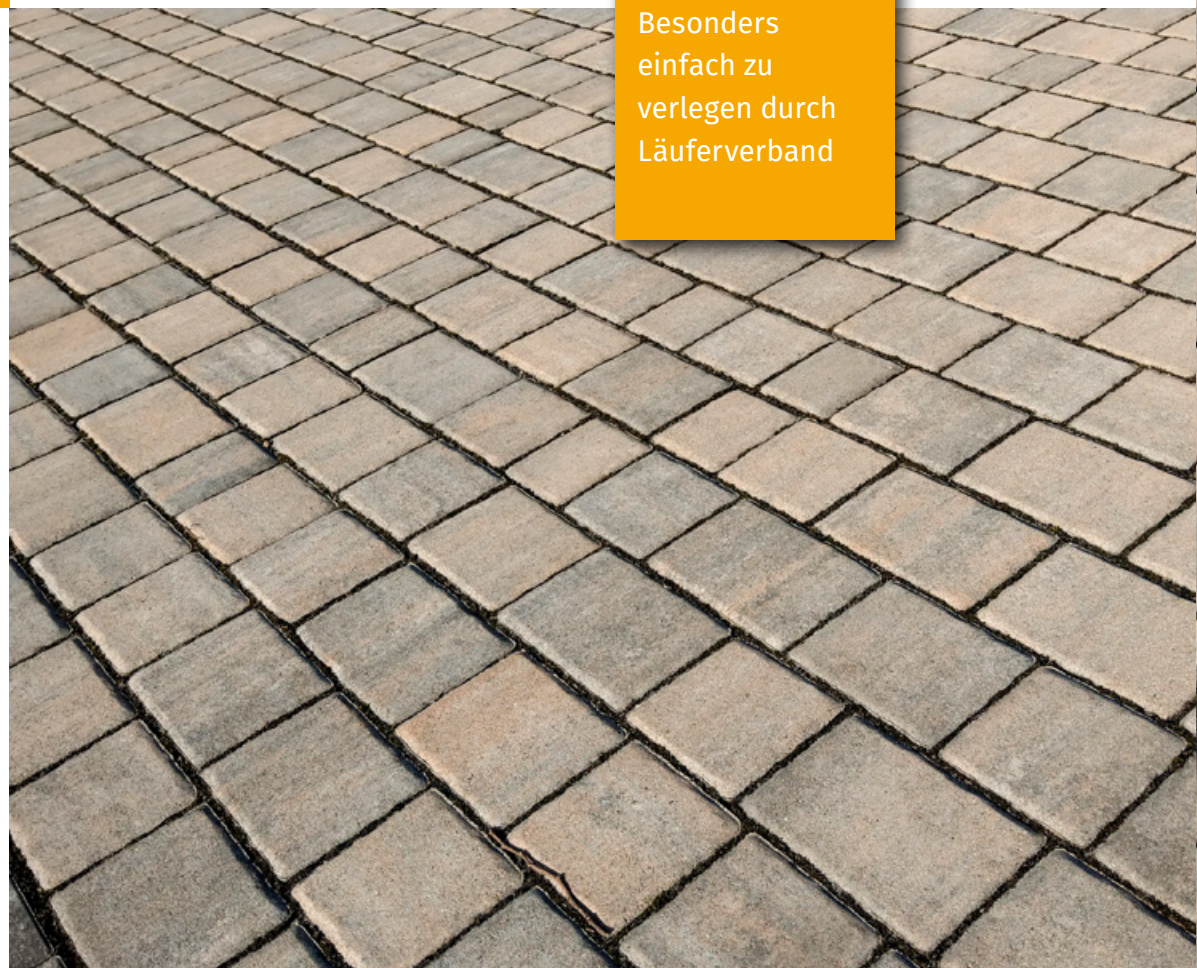
RUSTIKAL

PFLASTER



RUSTIKAL PFLASTER muschelkalk

Besonders
einfach zu
verlegen durch
Läuferverband



Im Bild:
Wilder
Läufer-
verband

RUSTIKAL PFLASTER muschelkalk