

Immer. Sicher. Dicht.



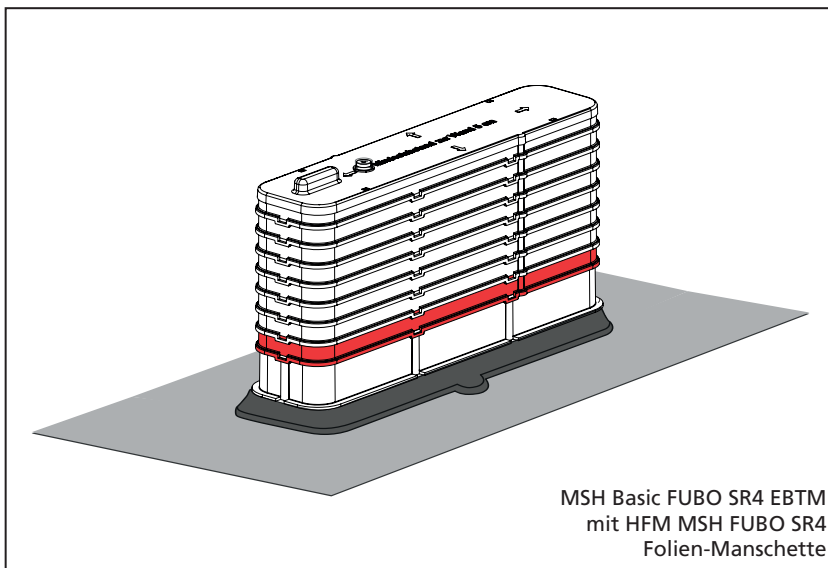
Montageanleitung - **HFM MSH FUBO SR4 Folien-Manschette**

DE

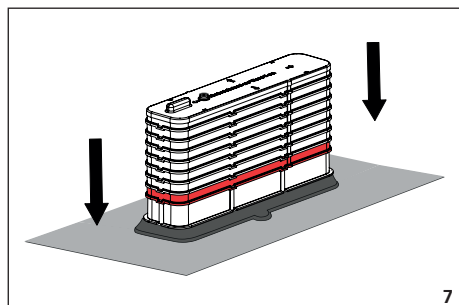
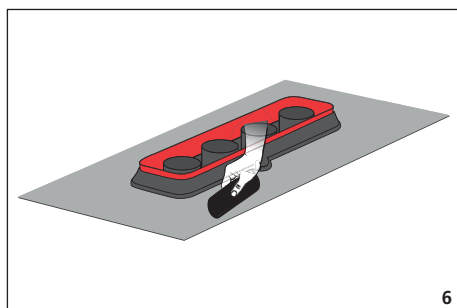
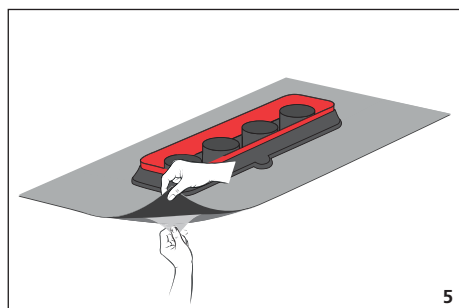
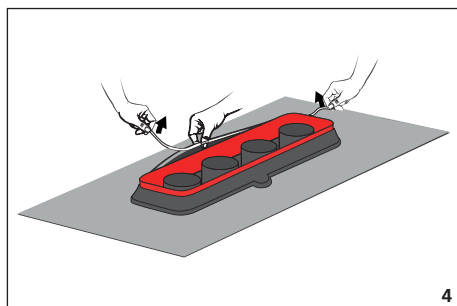
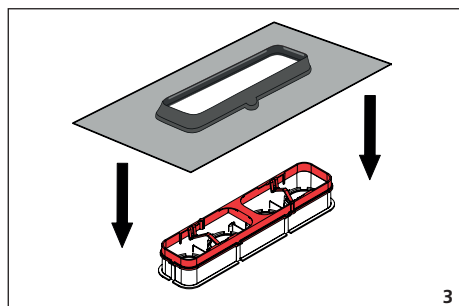
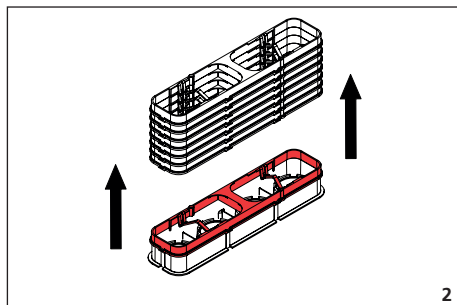
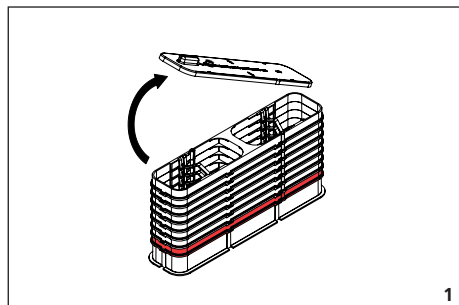


Installation instructions - **HFM MSH FUBO SR4 foil sleeve**

EN



MSH Basic FUBO SR4 EBTM  
mit HFM MSH FUBO SR4  
Folien-Manschette





## Sicherheitshinweise und Informationen

DE

### Zielgruppe

**Die Montage darf nur von sachkundigen Personen durchgeführt werden.**

Qualifizierte und geschulte Personen für die Montage haben

- die Kenntnis der allgemeinen Sicherheits- und Unfallverhütungsvorschriften in der jeweils gültigen Fassung,
- die Kenntnis in der Anwendung von Sicherheitsausrüstung,
- die Kenntnis im Umgang mit Hand- und Elektrowerkzeugen,
- die Kenntnis der einschlägigen Normen und Richtlinien zum Verlegen von Rohren/Kabeln und zum Verfüllen von Leitungsräumen in der jeweils gültigen Fassung,
- die Kenntnis der Vorschriften und Verlegerichtlinien des Versorgungsunternehmens in der jeweils gültigen Fassung,
- die Kenntnis der WU-Beton Richtlinie und der Bauwerksabdichtungsnormen in der jeweils gültigen Fassung.

### Allgemeines und Verwendungszweck

Unsere Produkte sind entsprechend ihrer bestimmungsgemäßen Verwendung ausschließlich für den Einbau in Bauwerke entwickelt, deren Baustoffe dem derzeitigen Stand der Technik entsprechen. Für eine andere oder darüber hinaus gehende Verwendung, sofern sie nach Rücksprache mit uns nicht ausdrücklich schriftlich bestätigt wurde, übernehmen wir keine Haftung. Die Gewährleistungsbedingungen entnehmen Sie unseren aktuellen AGB (Allgemeine Verkaufs- und Lieferbedingungen).

HFM MSH FUBO SR4 Folien-Manschette zur Anbindung an die auf dem Rohfußboden verlegte Dampfsperre bzw. Radonfolie.

### Sicherheit

Dieser Abschnitt gibt einen Überblick über alle wichtigen Sicherheitsaspekte für einen optimalen Schutz des Personals sowie für einen sicheren Montageablauf. Bei Nichtbeachtung der in dieser Anweisung aufgeführten Handlungsanweisungen und Sicherheitshinweise können erhebliche Gefahren entstehen.

Bei der Montage der Folien-Manschette müssen die entsprechenden Vorschriften der Berufsgenossenschaften, die VDE-Bestimmungen, die entsprechenden nationalen Sicherheits- und Unfallverhütungsvorschriften sowie die Richtlinien (Arbeits- und Verfahrensweisungen) Ihres Unternehmens beachtet werden.

Der Monteur muss die entsprechende Schutzausrüstung tragen.

Es dürfen nur unbeschädigte Teile montiert werden.

### Vor der Montage der Folien-Manschette sind folgende Warnhinweise, Tipps und Empfehlungen zu beachten:



#### Hinweis!

#### Keine Abdichtung durch unsachgemäße Montage!

- Für die Reinigung der Folien-Manschette dürfen keine lösungsmittelhaltigen Reiniger verwendet werden. Wir empfehlen den Kabelreiniger KRMTX.
- Weiteres Zubehör und Informationen unter [www.hauff-technik.de](http://www.hauff-technik.de) und in den technischen Datenblättern.

### Personalanforderungen

#### Qualifikationen



#### WARNUNG!

#### Verletzungsgefahr bei unzureichender Qualifikation!

Unsachgemäßer Umgang kann zu erheblichen Personen und Sachschäden führen.

- Montage darf nur von qualifizierten und geschulten Personen durchgeführt werden, welche diese Montageanleitung gelesen und verstanden haben.

#### Fachpersonal

Fachpersonal ist aufgrund seiner fachlichen Ausbildung, Kenntnisse und Erfahrung sowie Kenntnis der einschlägigen Bestimmungen, Normen und Vorschriften in der Lage, die ihm übertragenen Arbeiten auszuführen und mögliche Gefahren selbstständig zu erkennen und zu vermeiden.

### Transport, Verpackung, Lieferumfang und Lagerung

#### Sicherheitshinweise zum Transport

##### ! HINWEIS!

#### Beschädigungen durch unsachgemäßen Transport!

Bei unsachgemäßem Transport können Sachschäden in erheblicher Höhe entstehen.

- Beim Abladen der Packstücke bei Anlieferung sowie innerbetrieblichem Transport vorsichtig vorgehen und die Symbole auf der Verpackung beachten.

#### Transportinspektion

Die Lieferung bei Erhalt unverzüglich auf Vollständigkeit und Transportschäden prüfen.

Bei äußerlich erkennbarem Transportschaden wie folgt vorgehen:

- Lieferung nicht oder nur unter Vorbehalt entgegennehmen.

- Schadensumfang auf den Transportunterlagen oder auf dem Lieferschein des Transporteurs vermerken.



- Jeden Mangel reklamieren, sobald er erkannt ist.
- Schadenersatzansprüche können nur innerhalb der geltenden Reklamationsfristen geltend gemacht werden.

#### Lieferumfang

Zum Lieferumfang HFM MSH FUBO SR4 Folien-Manschette gehören:

1 Stück HFM MSH FUBO SR4 Folien-Manschette

#### Notwendiges Zubehör:

1 Stück Hauff-Anpressraket (Art. Nr.: 3030370218)

#### Lagerung

##### HINWEIS!

#### Beschädigungen durch unsachgemäße Lagerung!

Bei unsachgemäßer Lagerung können Sachschäden in erheblicher Höhe entstehen.

- Folien-Manschette vor der Montage vor Beschädigungen, Feuchte und Verunreinigungen schützen. Es dürfen nur unbeschädigte Teile montiert werden.
- Die Lagerung der Folien-Manschette muss so erfolgen, dass sie zu keinen niedrigeren Temperaturen (<5 °C) und höheren Temperaturen (>30 °C) sowie keiner direkten Sonneneinstrahlung ausgesetzt ist.

#### Entsorgung

Sofern keine Rücknahme- oder Entsorgungsvereinbarung getroffen wurde, zerlegte Bestandteile nach sachgerechter Demontage der Wiederverwertung zuführen:

- Metallreste nach den geltenden Umweltvorschriften entsorgen.
- Elastomere nach den geltenden Umweltvorschriften entsorgen.
- Kunststoffe nach den geltenden Umweltvorschriften entsorgen.
- Verpackungsmaterial nach den geltenden Umweltvorschriften entsorgen.



## Safety instructions and information

EN

### Target group

The installation may only be carried out by technical experts.

Qualified and trained individuals carrying out installation must have

- knowledge of general safety and accident prevention regulations as amended,
- knowledge of how to use safety equipment,
- knowledge of how to use hand tools and electric tools,
- knowledge of the relevant standards and guidelines for laying pipes/cables and for backfilling utility trenches as amended,
- knowledge of the regulations and installation guidelines of the supply company as amended,
- knowledge of the waterproof concrete directive and building waterproofing standards as amended.

### General information and intended use

In line with their intended use, our products have been developed solely for installation in buildings made of state-of-the-art materials. Insofar as no express written confirmation has been provided by us, we do not accept any liability for any other purposes or purposes going beyond the above.

For warranty conditions, please see our current General Terms and Delivery Conditions.

HFM MSH FUBO SR4 foil sleeve for connection to the vapour barrier or radon foil installed on the unfinished floor.

### Safety

This section provides an overview of all the main safety aspects for optimum protection of personnel and a safe installation process.

Failure to observe the instructions and safety information set out here may result in significant hazards.

Foil sleeve installation must comply with the relevant professional association regulations, VDE provisions, national safety and accident prevention regulations as well as company regulations (work and procedural instructions).

The fitter must wear the relevant protective clothing.

Only intact components may be installed.

### The following instructions are to be observed prior to installation of the foil sleeve:



#### Note!

#### No sealing due to incorrect installation!

- No cleaning agents containing solvent may be used to clean the adhesive sleeve. We recommend using the cable cleaner KRMTX.
- For details of other accessories and further information, see [www.hauff-technik.de](http://www.hauff-technik.de) and the technical data sheets.

### Personnel requirements

#### Qualifications



#### WARNING!

#### Risk of injury in case of inadequate qualification!

Improper handling can result in significant bodily harm and property damage.

- Installation may only be carried out by qualified and trained individuals who have read and understood these instructions.

### Skilled experts

Based on their specialist training, skills, experience and familiarity with the relevant provisions, standards and regulations, skilled experts are able to carry out the work assigned, independently identifying and avoiding potential hazards.

### Transport, packaging, scope of delivery and storage

#### Safety instructions in connection with transport

#### NOTE!

#### Damage in the event of improper transport!

Significant damage can occur in the event of improper transport.

- When unloading packaging items on delivery and in the course of in-house transport, proceed with care and observe the symbols on the packaging.

### Transport inspection

Inspect the delivery immediately on receipt for completeness and transport damage.

In the event of transport damage being visible from the outside, proceed as follows:

- Do not accept the delivery or only do so subject to reservations.
- Make a note of the extent of damage in the transport documentation or delivery note provided by the transporter.



- Submit a claim for every defect as soon as it has been identified.
- Claims for damages can only be asserted within the applicable claim period.

### Scope of delivery

The scope of delivery of the HFM MSH FUBO SR4 foil sleeve includes:

- 1x HFM MSH FUBO SR4 foil sleeve

### Necessary accessories:

- 1x Hauff squeezegee (Art. No.: 3030370218)

### Storage

#### NOTE!

#### Damage due to improper storage!

Significant damage can occur in the event of improper storage.

- Protect the foil sleeve from damage, damp and soiling prior to installation. Only intact components may be installed.
- The foil sleeve must be stored in such a way that it is not exposed to low temperatures (<5 °C), high temperatures (>30 °C) or direct sunlight.

### Disposal

If no return or disposal agreement has been concluded, recycle dismantled components after they have been properly dismantled:

- Dispose of metal remains according to existing environmental regulations.
- Dispose of elastomers according to existing environmental regulations.
- Dispose of plastics according to existing environmental regulations.
- Dispose of packaging material according to existing environmental regulations.



## Inhaltsverzeichnis

|   |  |   |
|---|--|---|
| 1 | Impressum .....                                    | 5 |
| 2 | Symbolerklärung .....                              | 5 |
| 3 | Benötigtes Werkzeug und Hilfsmittel .....          | 5 |
| 4 | HFM MSH FUBO SR4 Folien-Manschette montieren ..... | 5 |

## 1 Impressum

Copyright © 2020 by

**Hauff-Technik GmbH & Co. KG**

Abteilung: Technische Redaktion

Robert-Bosch-Straße 9

89568 Hermaringen, GERMANY

Tel. +49 7322 1333-0

Fax +49 7322 1333-999

E-Mail [office@hauff-technik.de](mailto:office@hauff-technik.de)

Internet [www.hauff-technik.de](http://www.hauff-technik.de)

Die Vervielfältigung der Montageanleitung - auch auszugsweise - als Nachdruck, Fotokopie, auf elektronischem Datenträger oder irgendein anderes Verfahren bedarf unserer schriftlichen Genehmigung.

Alle Rechte vorbehalten.

Technische Änderungen jederzeit und ohne jede Vorankündigung vorbehalten.

Diese Montageanleitung ist Bestandteil des Produkts.

Gedruckt in der Bundesrepublik Deutschland.

## 2 Symbolerklärung

- 1 Arbeitsschritte

► Folge/Resultat eines Arbeitsschrittes

- ① Bezugsnummerierung in Zeichnungen

## 3 Benötigtes Werkzeug und Hilfsmittel

Für die ordnungsgemäße Installation der HFM MSH FUBO SR4 Folien-Manschette benötigt man:

Hauff-Anpressraket (Art. Nr.: 3030370218)

## 4 HFM MSH FUBO SR4 Folien-Manschette montieren

- 1 Verschlussdeckel des Grundkörpers MSH Basic FUBO SR4 entfernen (siehe Abb.: 1).

- 2 Die Ausgleichsrahmen der MSH Basic FUBO SR4 bis auf Höhe des Rohfußbodens an einem Stück entfernen. Dabei greift man mit beiden Händen die Laschen des untersten, schwarzen Ausgleichsrahmens und zieht ihn nach oben heraus (der rote Ausgleichsrahmen wird **nicht** entfernt) (siehe Abb.: 2).


- 3 HFM MSH FUBO SR4 Folien-Manschette über den Gehäusesockel der MSH Basic FUBO SR4 ziehen und gleichmäßig auf dem Rohfußboden andrücken (siehe Abb.: 3).

- 4 Schutzfolie vom Butylband der HFM MSH FUBO SR4 Folien-Manschette abziehen und Butylband an den Gehäusesockel der MSH Basic FUBO SR4 andrücken (siehe Abb.: 4).

- 5 Schutzfolie unterhalb des Klebekragens der HFM MSH FUBO SR4 Folien-Manschette abziehen (siehe Abb.: 5).

- 6 Klebekragen der HFM MSH FUBO SR4 Folien-Manschette rundum fest auf der verlegten Folie/Bahn mit dem Hauff-Anpressraket auf dem Rohfußboden andrücken (siehe Abb.: 6).

- 7 Ausgleichsrahmen und Verschlussdeckel der MSH Basic FUBO SR4 wieder aufsetzen und korrekten Sitz der Befestigungslaschen kontrollieren (siehe Abb.: 7).

 Die HFM MSH FUBO SR4 Folien-Manschette darf an keiner Stelle durchstoßen werden. Weitere Durchführungen, wie z. B. Erdungsleiter müssen mit entsprechendem Abstand, mit separater Hauff-Folien-Manschette montiert werden.

**Service-Telefon +49 7322 1333-0**

**Änderungen vorbehalten.**



## Contents

|   |   |   |
|---|---|---|
| 1 | Legal notice .....                                | 6 |
| 2 | Explanation of symbols .....                      | 6 |
| 3 | Tools and aids required .....                     | 6 |
| 4 | Installing the HFM MSH FUBO SR4 foil sleeve ..... | 6 |

## 1 Legal notice

Copyright © 2020 by

**Hauff-Technik GmbH & Co. KG**

Department: Technical Editing  
Robert-Bosch-Straße 9  
89568 Hermaringen, GERMANY

Tel. +49 7322 1333-0  
Fax +49 7322 1333-999  
E-mail office@hauff-technik.de  
Internet www.hauff-technik.de

Reproduction of these installation instructions – even in extracts – in the form of reprint, photocopy, on electronic data media or using any other method requires our written consent.

All rights reserved.

Subject to technical alterations at any time and without prior announcement.

These installation instructions form part of the product. Printed in the Federal Republic of Germany.

## 2 Explanation of symbols

**1** Work stages

► Effect/result of a work stage

**①** Reference numerals in drawings

## 3 Tools and aids required

The following are required for the proper installation of the HFM MSH FUBO SR4 foil sleeve:

Hauff squeegee (Art. No.: 3030370218)

## 4 Installing the HFM MSH FUBO SR4 foil sleeve

**1** Remove the closing cover of the MSH Basic FUBO SR4 basic unit (see Fig.: 1).

**2** Remove the compensation frames of the MSH Basic FUBO SR4 as far as the height of the unfinished floor in one piece. To do so, take hold of the tabs on the lowest, black compensation frame with both hands and pull upwards (the red compensation frame is **not** removed) (see Fig.: 2).

**3** Pull the HFM MSH FUBO SR4 foil sleeve over the

housing base of the MSH Basic FUBO SR4 and press evenly onto the unfinished floor (see Fig.: 3).

**4** Peel the protective film off the butyl tape of the HFM MSH FUBO SR4 foil sleeve and press the tape onto the housing base of the MSH Basic FUBO SR4 (see Fig.: 4).

**5** Peel off the protective film underneath the adhesive collar of the HFM MSH FUBO SR4 foil sleeve (see Fig.: 5).

**6** Using the Hauff squeegee, press the adhesive collar of the HFM MSH FUBO SR4 foil sleeve firmly onto the foil/sheeting installed on the unfinished floor around its full circumference (see Fig.: 6).

**7** Replace the compensation frame and closing cover of the MSH Basic FUBO SR4 and check the attachment tabs for proper seating (see Fig.: 7).

*ii The HFM MSH FUBO SR4 foil sleeve must be kept intact, with no punctures over its surface. Further entries, for example for earth conductors, must be installed using their own Hauff foil sleeve with the appropriate spacing between them.*

**Service telephone +49 7322 1333-0**

**Subject to alterations.**



**Hauff-Technik GmbH & Co. KG**

Robert-Bosch-Straße 9  
89568 Hermaringen, GERMANY

Tel. +49 7322 1333-0  
Fax +49 7322 1333-999  
office@hauff-technik.de

[www.hauff-technik.de](http://www.hauff-technik.de)