

SPEZIELL FÜR FLACHDÄCHER

effektiv + einfach

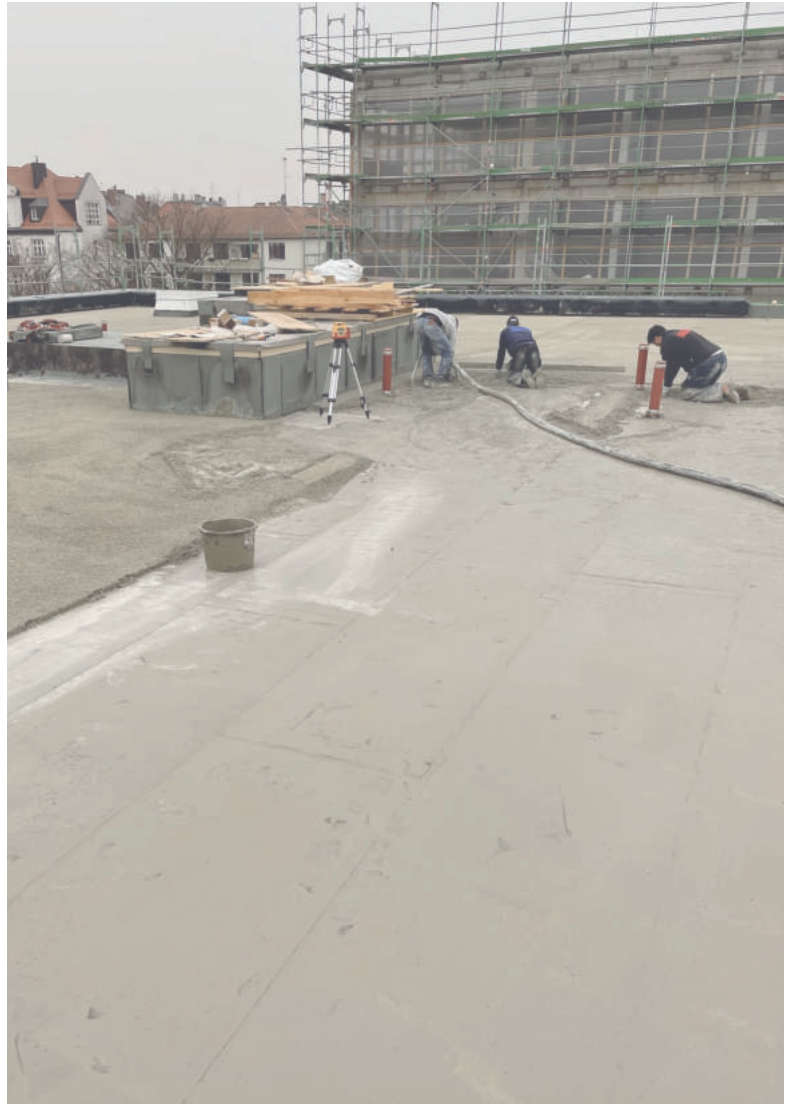
FLAT THERM **RAPID** FR

AUSGLEICH VON UNEBENHEITEN



**ERFÜLLT DIE ANFORDERUNGEN
FÜR DEN FLACHDACH BAU**

EIN TOP PRODUKT FÜR DEN DACHPROFI



BRANDVERHALTEN A2
VERBUNDLÖSUNG
GEFÄLLE-AUFBAU MÖGLICH
MINDESTBAUSTÄRKE 8 MM



FLAT THERM RAPID FR

**IST EINE WERKTROCKENMISCHUNG
ZUM AUSGLEICH VON UNEBENHEITEN**

Rohdichte: ca. 500 kg/m³

Füllgewicht: 19 kg

Füllvolumen: 50 Liter

Europäisch technische Zulassung: ETA-20/0173

Brandverhalten : A2 – s1, d0

Druckspannung bei 10% Stauchung: 700 kPa

Nennwert der Wärmeleitfähigkeit ($\lambda_{10,dry,90/90}$) ca. 0,14 [W/(m·K)]

Keine Neigung zum kontinuierlichen Schwelen nach DIN EN 16733

Im Verbund und Gefälle verlegbar

Mindesteinbaustärke 8 mm

Verarbeitung / Mischanleitung

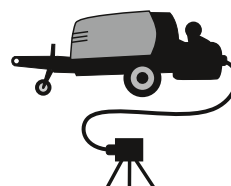
1 Sack mit 7 - 8 Liter Wasser mischen, innerhalb 60 Minuten verarbeiten.
Bei kleinflächigen Anwendungen direkte Belegung möglich.
Einbaustärke 8 - 200 mm in einem Arbeitsgang (mehrlagiger Einbau möglich).



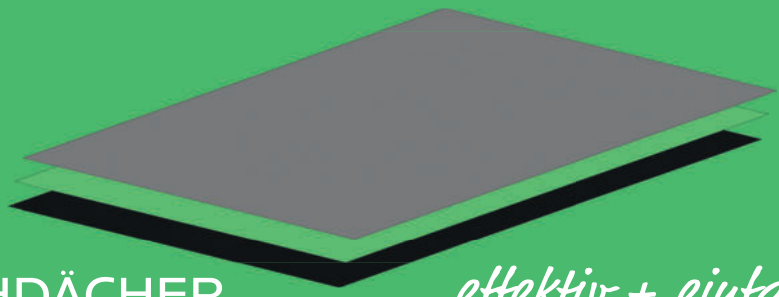
kleine Mengen
Quirl



mittlere Mengen
TB Mix 100



große Mengen
Estrichpumpe



SPEZIELL FÜR FLACHDÄCHER

effektiv + einfach

FLATTERM RAPID FR

AUSGLEICH VON UNEBENHEITEN



MIT FLACHDÄCHERN KENNEN WIR UNS AUS

EPS Leichtbeton GmbH - 10.-Oktober-Straße 12 - 9560 Feldkirchen, Österreich

www.eps-leichtbeton.com