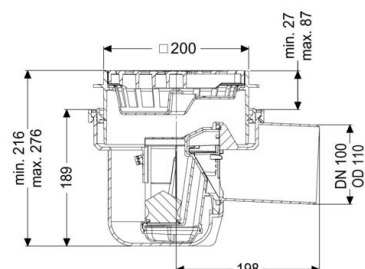


Datenblatt

## Leichtflüssigkeitssperre DN 100, Schlitzrost, mit GV



### Artikelinformationen

Artikelnummer: 51101  
 GTIN: 4026092029763  
 Preisgruppe: 10

### Produktvorteile

- Versperrt Leichtflüssigkeiten im Havariefall den Weg
- Inklusive Geruchsverschluss

### Beschreibung

Die Leichtflüssigkeitssperre aus Kunststoff ist für den Einbau in die Bodenplatte geeignet und ist mit einem Geruchsverschluss und einem Schlammeimer ausgestattet. Das Aufsatzstück mit Schlitzrost ist teleskopisch höhenverstellbar.

### Allgemeine Merkmale

Norm	EN 1253-3
Nennweite (DN)	100
Außendurchmesser (DA)	110 mm
Rückstauschutz	Typ 5
Geruchsverschluss	inklusive

### Ausführung

Schlammeimer	ja
Sperrwasserhöhe	50 mm
Ablaufleistung (l/s) mit 20 mm Aufstau	1
Mechanische Rückstauklappen	2

### Abmessungen

Höhenverstellbarkeit	30 90 mm
Gewicht netto	2,37 kg
Gewicht brutto	2,69 kg
Aussparungsmaß Breite	250 mm
Aussparungsmaß Länge	400 mm
Einbautiefe	216 276 mm
Art der Höhenverstellbarkeit	teleskopisches Aufsatzstück
Länge	320 mm
Breite	243 mm
Verpackungsmaß Länge	380 mm
Verpackungsmaß Breite	295 mm
Verpackungsmaß Höhe	257 mm

### Behälter/Grundkörper

Material Grundkörper	Kunststoff
----------------------	------------

**Abdeckungsmerkmale**

Abdeckungsart	Schlitzrost
Abdeckung Material	Kunststoff
Abdeckung Farbe	schwarz
Abdeckung Breite	188 mm
Abdeckung Länge	188 mm
Belastungsklasse	K 3 (EN 1253-1)
Rahmen Breite	200 mm
Rahmen Länge	200 mm
Form Aufsatzstück	eckig
Aufsatzstück Material	Kunststoff
Schlammeimer	ja