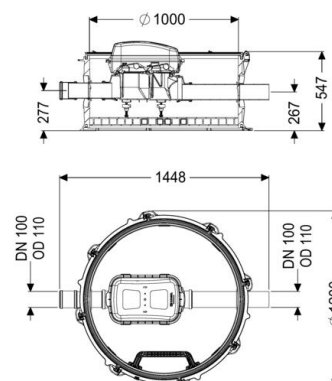


Datenblatt

Rückstau-Technikmodul Controlfix DN 100, geschl. Durchgangsgerinne



Artikelinformationen

Artikelnummer: 851001

GTIN: 4026092079317

Preisgruppe: 60

Produktvorteile

- Einfaches Umrüsten mit Rückstauverschlüssen Staufix SWA, Staufix FKA und Rückstaupumpanlage Pumpfix F
- Keine Anlagengeräusche sowie keine Geruchsbelästigung und Verschmutzungen im Gebäude
- Einfacher Einbau durch geringes Gewicht der kombinierbaren Technischacht-Module und durch variable Aufsatzstücke zur Anpassung an das Bodenniveau

Beschreibung

Das Rückstau-Technikmodul ist mit einem integrierten Reinigungsrohr Controlfix und einer Steighilfe ausgestattet. Durch das modulare KESSEL-Baukastensystem kann das Reinigungsrohr problemlos zum Premium-Rückstauverschluss Staufix SWA, Staufix FKA oder zur Rückstaupumpanlage Pumpfix F umgerüstet werden.

Allgemeine Merkmale

Farbe	schwarz
Material	PE-HD
Abwasserart	fäkalienhaltig
Einbausituation	Einbau ins Erdreich
Auslieferungszustand	installationsfertig (Verbindungsteile sind bauseits anzuschließen)
Zulassung	Z-42.1-527

Ausführung

Schachtsystem	modularer Schacht
---------------	-------------------

Abmessungen

Gewicht netto	60 kg
Gewicht brutto	80 kg
Grundwasserbeständigkeit ab Unterkante Bodenteil	3000 mm
Gefällesprung	9 mm
Breite	1200 mm
Höhe	520 mm
Verpackungsmaß Länge	1300 mm
Verpackungsmaß Breite	1300 mm
Verpackungsmaß Höhe	720 mm

Behälter/Grundkörper

Gerinne	geschlossenes Durchgangsgerinne
Behälterbreite max.	1390 mm
Abstand Rohrmitte Auslauf zu Behälterboden	267 mm
Abstand Rohrmitte Zulauf zu Behälterboden	277 mm
Auslauf Anzahl	1
Auslauf Nennweite (DN)	100
Zulauf Nennweite (DN)	100
Zulauf Anzahl	1
Lichte Weite Behälter (LW)	1000 mm