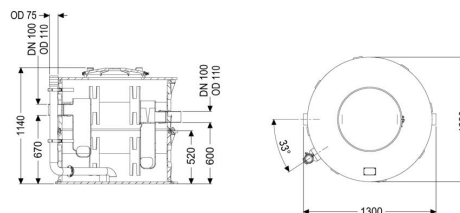


Datenblatt

## Fettabscheider EasyClean Modular free, NS 1, Direct, 3-teilig, TS



### Artikelinformationen

Artikelnummer: 93001-D1-R2-TS

GTIN: 4026092104026

Preisgruppe: 60

### Produktvorteile

- Ideal bei extrem beengten Zugängen
- Für Einbringung 3-fach teilbar für Einbringöffnung von max. 66 cm
- Direktentsorgung bei geschlossenem Behälter

### Beschreibung

Der Abscheider für fetthaltiges Abwasser ist für die freie Aufstellung in frostgeschützten Räumen geeignet und verzichtet auf metallische Bauteile im Behälter. Durch die modulare Bauweise kann die Einbringung des Abscheiders auch bei extrem beengten Zugängen erfolgen. Der Sammelbehälter aus dauerhaft beständigem Kunststoff (PE) ist mit einem integrierten Schlammfang ausgestattet. Eine Revisionsöffnung mit geruchsdichtem Deckel und Schnellspanverschluss ermöglicht einen einfachen Zugang für Reinigungs- und Wartungsarbeiten. Für die geruchsreduzierte manuelle Entsorgung ist ein Direktentsorgungsstutzen vorhanden. Gewährleistung auf den Werkstoff PE 20 Jahre.

### Allgemeine Merkmale

Material	PE
Norm	EN 1825: 2004 DIN 4040-100
Einbausituation	freie Aufstellung
Auslieferungszustand	installationsfertig (Verbindungssteile sind bauseits anzuschließen)
Dichtheit	geruchsdicht

### Ausführung

Schachtsystem	dreiteiliger Schacht
Entsorgungsvariante	Direct
Schredder-Mix-System	nein
Schauglas	nein
Nenngröße (NS)	1
SonicControl	nein
Entsorgungseinrichtung	Entsorgungsanschluss
Fülleinrichtung nach DIN 1988	nein
Entsorgungsart	manuell

### Abmessungen

Gewicht netto	95 kg
Gewicht brutto	113 kg
Höhe Behälterboden bis Zwischenstück	550 mm
Einbringmaß Länge	1240 mm
Einbringmaß Breite	1133 mm
Einbringmaß Höhe	580 mm
Verpackungsmaß Länge	1300 mm
Verpackungsmaß Breite	1240 mm
Verpackungsmaß Höhe	113 mm

### Behälter/Grundkörper

Abstand Rohrsohle Auslauf zu Behälterboden	600 mm
Abstand Rohrsohle Zulauf zu Behälterboden	670 mm
Auslauf Nennweite (DA)	110 mm
Auslauf Nennweite (DN)	100
Zulauf Nennweite (DA)	110 mm
Zulauf Nennweite (DN)	100
Anschluss Zu-/Auslaufstutzen	PE-HD-Rohre nach DIN 19537, HT-Rohre nach DIN 19560, PP oder AS

### Abdeckungsmerkmale

Abdeckungsart	Deckel
Abdeckung Material	Kunststoff
Abdeckung Farbe	schwarz
Verriegelung	Schnellspanverschluss
Dichtheit	geruchsdicht

### Steuerung

Schaltgerät	nein
-------------	------

Abscheiderinhalt	380 l
Gesamtvolumen	480 l
Schlammfanginhalt	100 l
Speichermenge an Fett	40 l