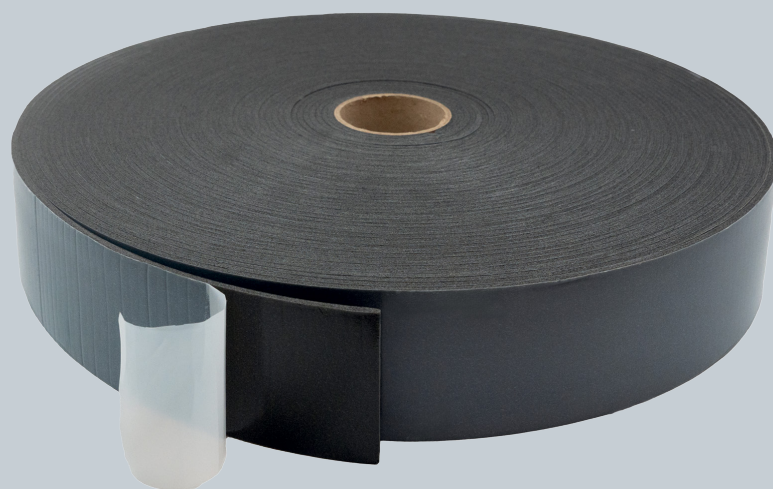


LDS NAGELDICHTBAND LDS



LDS Nageldichtband

Das lösungsmittelfreie LDS Nageldichtband dient der sicheren und dauerhaften Abdichtung der Unterdachbahn bei Schrauben-, Nagel- und Tacker-Durchdringungen unterhalb der Konterlattung.

Es ist reissfest, wasserbeständig und doppelseitig stark klebend mit hoher Anfangsklebekraft für eine leichte Montage.

Highlights

- Dauerhafte Abdichtung von Nagel- und Schraubendurchdringungen durch Unterdachbahnen

Build on us.



LDS Nageldichtband

Verarbeitung

Für eine ausreichende Haftung des LDS Nageldichtbandes auf den sägerauen Konterlatten empfehlen wir, das Nageldichtband bereits eine Stunde vor der Verlegung der Konterlatten aufzubringen. Hierbei ist zu beachten, dass ein ausreichender Anpressdruck (Anpressroller) auf das Nageldichtband ausgeübt wird. Alternativ können die erforderlichen Konterlatten für das Dach bereits einen Tag zuvor mit dem Nageldichtband versehen/vorbereitet werden, um so eine zügige Verlegung und Weiterarbeit für den folgenden Tag zu ermöglichen.

Untergrundbeschaffenheit

Untergründe müssen tragfähig, trocken, staub- und fettfrei sein. Zudem darf der Untergrund keine Klebstoffe abweisen. Vor der Verklebung sind die Untergründe und Bahnen zu reinigen und es müssen Klebetests durchgeführt werden. Fertiggestellte Verklebungen dürfen sich nicht im stehenden Wasser befinden und nicht unter dauerhafter mechanischer Belastung stehen. Falten und Spannungen in den Bahnen und im Band müssen durch Einscheiden und anschliessendes Verkleben entspannt werden.

Geeignete Klebeuntergründe

- > Unterdeckbahnen LDS 0.04
- > Polyamid- sowie Polyethylenfolien
- > Polypropylen-Spinnvliesbahnen
- > Metalle
- > PVC
- > Putz
- > Beton
- > Holz

Die gültigen Verarbeitungsrichtlinien sind dabei zu beachten.

Technische Daten

Eigenschaften	
Werkstoff	Polyethylen-Schaumstoff
Temperaturbeständigkeit	-30° C bis 80°C
Klebstoff	Synthesekautschuk
Verarbeitungstemperatur	+5°C bis +40°C
Feuchtigkeitsbeständigkeit	dauerhaft
Lagerung	trocken und UV-geschützt bei +5 bis +25
Länge	30 m
Breite	60 mm
Dicke	3 mm
Der Vertrieb erfolgt über den Fachhandel.	



Die Angaben im vorliegenden Produktdatenblatt entsprechen unserem Wissensstand und unserer Erfahrung zum heutigen Zeitpunkt. Der Wissens- und Erfahrungsstand entwickelt sich ständig weiter. Bitte achten Sie darauf, dass Sie jeweils die neueste Ausgabe dieser Information verwenden. Die Beschreibung der Produktanwendung kann besondere Bedingungen und Verhältnisse bei Einzelfällen nicht berücksichtigen. Prüfen Sie deshalb unsere Produkte auf ihre Eignung im konkreten Anwendungsfall.