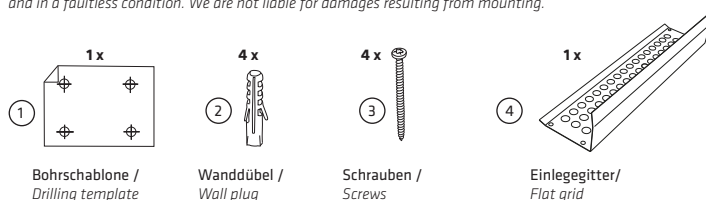


Briefkasten SANTA FE DB7020 / Mailbox SANTA FE DB7020

MITGELIEFERTES ZUBEHÖR / INCLUDED ACCESSORIES

Bitte überprüfen Sie die Lieferung vor Beginn der Montage auf Vollständigkeit und einwandfreien Zustand. Bei Schäden, die während der Montage auftreten, können wir Ihnen keinen Garantieanspruch zugestehen. / Please check delivery before you start mounting. Everything has to be complete and in a faultless condition. We are not liable for damages resulting from mounting.

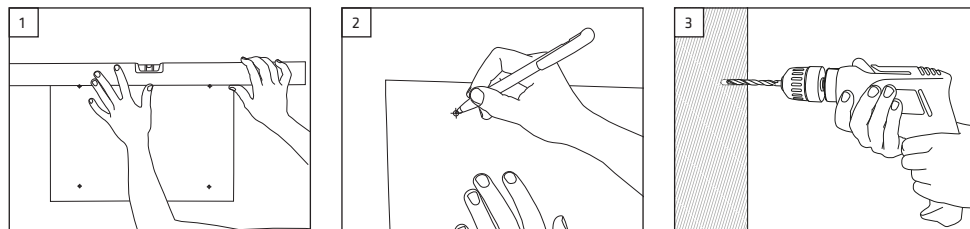


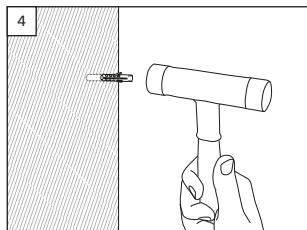
WAS SIE ZUR MONTAGE NOCH BENÖTIGEN / WHAT YOU NEED FOR MOUNTING



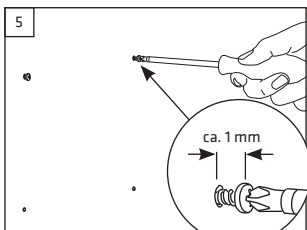
WANDMONTAGE / WALL MOUNTING

Wir empfehlen die Montage mit zwei Personen durchzuführen. / We recommend to mount the mailbox to the stand together with a second person.

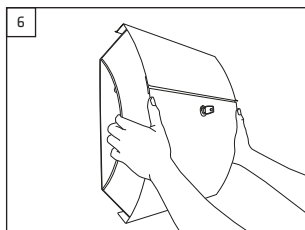




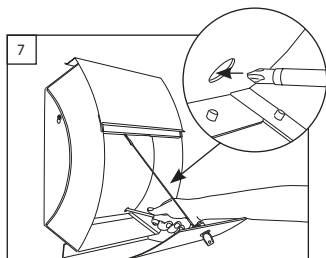
Dübel (2) in die gebohrten Löcher stecken /
Stick wall plugs (2) in the drilled holes



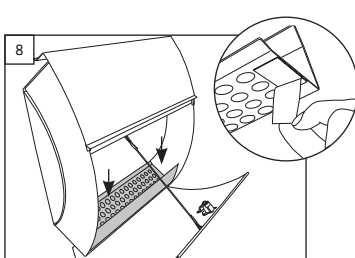
Je eine Schraube (3) in die Dübel der zwei oberen Befestigungslöcher stecken und diese bis auf ca. 1 mm eindrehen / Stick one screw (3) in each wall plug of the two mounting holes above and drill them until approx. 1 mm into the wall plug.



Briefkasten auf die zwei oberen Befestigungsschrauben einhängen / Hang up the mailbox to the two mounting screws above



Im Inneren des Briefkastens je eine Schraube (3) durch die unteren Befestigungslöcher stecken und diese mittels Schraubendreher festziehen / Stick one screw each (3) from the inside of the mailbox through the mounting holes below and screw them tight with a screwdriver.



Auf der Unterseite des Einlegegitters (4) die Schutzstreifen von den Klebestreifen abziehen und das Einlegegitter im Inneren des Briefkastens auf den Boden kleben / Remove the protection film of the adhesive tape from the bottom of the flat grid (4). Then glue the flat grid in the inside of the mailbox to the bottom.