



LINZMEIER

Dämmen mit System

Höchste Dämmleistung für schlanke Wände

Schwerentflammbares Dämmsystem für die Außenwand

Außenwanddämmung

LINITHERM®

PAL W



Maximale Dämmleistung
für schlanke Wand-
konstruktionen

Für hinterlüftete Fassaden-
konstruktionen und
zweischaliges Mauerwerk

LINITHERM, der Hochleistungs-
dämmstoff – λ_D 0,022 W/(mK)
Wärmebrückenfrei zu verlegen
Handliche Formate, geringes
Eigengewicht, einfaches Handling
Druckfest und formstabil
Kälte- und Hitzeschutz



Erfüllt die QNG-Anforderungen an
Schadstoffvermeidung in Dämmstoffen.
„pure life“ ist eine Marke der ÜGPI.

www.linzmeier.de

LINITHERM® PAL W – Außenwanddämmung mit hinterlüfteter Fassade

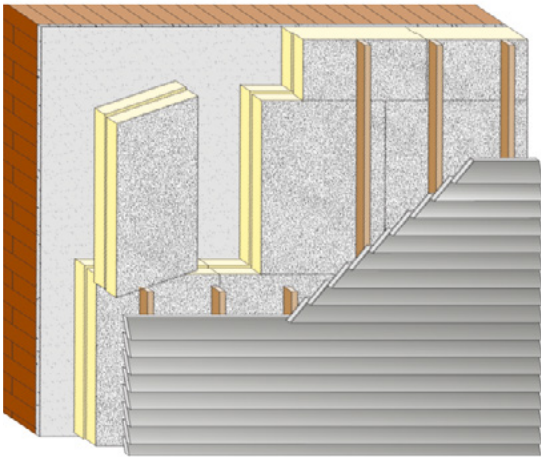
LINITHERM PAL W garantiert einen hervorragenden Wärmeschutz und einen schlanken Wandaufbau. Der Hochleistungsdämmstoff PU-Hartschaum ist schwerentflammbar, das Brandverhalten entspricht der Klasse C-s2, d0 nach DIN EN 13501-1.

Hinweis zum Brandverhalten:

Anforderungen aus der jeweiligen Landesbauordnung, sowie aus speziellen Zulassungen sind zu beachten!

Kerndämmung im zweischaligen Mauerwerk

LINITHERM PAL W bietet auch als Kerndämmung optimalen Wärmeschutz, der höchste Anforderungen erfüllt. Auch als Sanierungsmaßnahme ist das zweischalige Mauerwerk realisierbar. Eine bestehende Putzfassade kann durch Vorsetzen einer Vormauerschale als zweischaliges, durchgehend wärmege-dämmtes Mauerwerk ausgeführt werden.



Die Dämmelemente LINITHERM PAL W werden zusammen mit der Unterkonstruktion an die Fassade geschraubt. So entsteht eine homogene Dämmschicht. Die beidseitige Alufolierung verhindert das Eindringen von Feuchtigkeit. Der Dämmwert bleibt erhalten. Weitere Informationen zur Montage entnehmen Sie bitte den Hinweisen zur Verlegung.

 Optimaler Kälteschutz	 Optimaler Hitzeschutz	 Feuchteresistent
 Dünn bei hoher Dämmleistung	 Druckfest, geringes Gewicht	 Emissionsarm
 Recyclebar	 Schützt vor Strahlen	 Spart Kosten, sichert hohe Rendite
 Positive Ökobilanz	 C-s2, d0 Schwerentflammbar Brandverhalten Klasse C-s2, d0 nach DIN EN 13501-1	

LINITHERM PAL W PH 21600070

Dämmkern	PU-Hartschaum nach DIN EN 13165, Brandverhalten Klasse C-s2, d0 nach DIN EN 13501-1 (entspricht der nationalen bauaufsichtlichen Benennung schwerentflammbar) Anwendungstyp WAB, WAS, WZ, beidseitig mit Alufolie, einseitig blendarm
Kantenverbindung	Ringsum stumpf geschritten oder mit Stufenfalz
Außenmaß	1200 × 600 mm (= Berechnungsmaß) (Deckmaß mit Stufenfalz 2 cm kleiner)

Dicke mm gesamt	Paketinhalt Stück	Paletteninhalt Stück	PU λ _D W/(mK) n. DIN EN 13165	PU λ _B W/(mK) n. DIN 4108-4	U-Wert** [W/(m²K)]
80	6	43,2	60	43,2	0,27
100	5	3,60	50	36,0	0,22
120	4	2,88	40	28,8	0,22
140	3	2,16	30	21,6	0,22
160	3	2,16	30	21,6	0,22
180 *LZ	2	1,44	28	20,2	0,22
200 *LZ	2	1,44	24	17,3	0,22

Lieferung jeweils ganze Pakete.

*LZ Diese Produkte haben gegebenenfalls längere Lieferzeiten
** U-Wert unter Berücksichtigung des Bemessungswertes der Wärmeleitfähigkeit nach DIN 4108-4 und der Wärmeübergangswiderstände R_{si} = 0,13 [m²K/W] und R_{se} = 0,04 [m²K/W]. Objektspezifische Besonderheiten z.B. nach DIN EN 6946 sind nicht berücksichtigt.

LINZMEIER

Dämmen mit System

Linzmeier Bauelemente GmbH
Industriestraße 21
88499 Riedlingen
Tel.: +49 (0) 73 71 18 06-0

Linzmeier Bauelemente GmbH
Schortentalstraße 24
07613 Königshofen/Thüringen
Tel.: +49 (0) 3 66 91 7 22-0

Info@Linzmeier.de
www.Linzmeier.de

QR-Code: Link zur Verlegeanleitung



QR-Code: Link zum Technischen Datenblatt



BE / LINITHERM PAL W / 2026-04 / pdf
Änderungen vorbehalten