



# LINZMEIER

Dämmen mit System

## Höchste Dämmleistung für schlanke Wände

Schwerentflammbares Dämmsystem für die Außenwand

Außenwanddämmung

### LINITHERM®

PAL W



Maximale Dämmleistung  
für schlanke Wand-  
konstruktionen

Für hinterlüftete Fassaden-  
konstruktionen und  
zweischaliges Mauerwerk

LINITHERM, der Hochleistungs-  
dämmstoff –  $\lambda_D$  0,022 W/(mK)

Wärmebrückenfrei zu verlegen

Handliche Formate, geringes  
Eigengewicht, einfaches Handling

Druckfest und formstabil

Kälte- und Hitzeschutz



Erfüllt die QNG-Anforderungen an  
Schadstoffvermeidung in Dämmstoffen.  
„pure life“ ist eine Marke der ÜGPGU.

[www.linzmeier.de](http://www.linzmeier.de)

# LINITHERM® PAL W – Außenwanddämmung mit hinterlüfteter Fassade

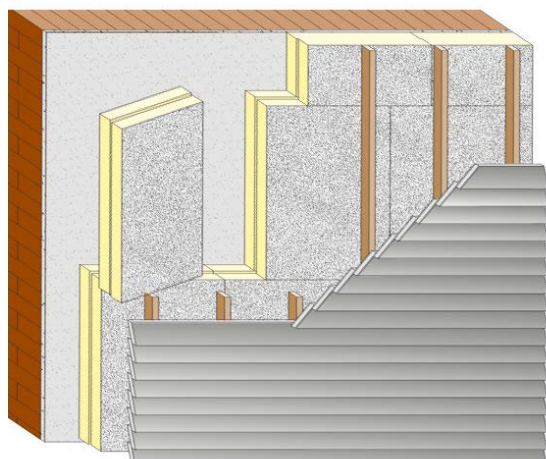
LINITHERM PAL W garantiert einen hervorragenden Wärmeschutz und einen schlanken Wandaufbau. Der Hochleistungsdaemmstoff PU-Hartschaum ist schwerentflammbar, das Brandverhalten entspricht der Klasse C-s2, d0 nach DIN EN 13501-1.

**Hinweis zum Brandverhalten:**

Anforderungen aus der jeweiligen Landesbauordnung, sowie aus speziellen Zulassungen sind zu beachten!

## Kerndämmung im zweischaligen Mauerwerk

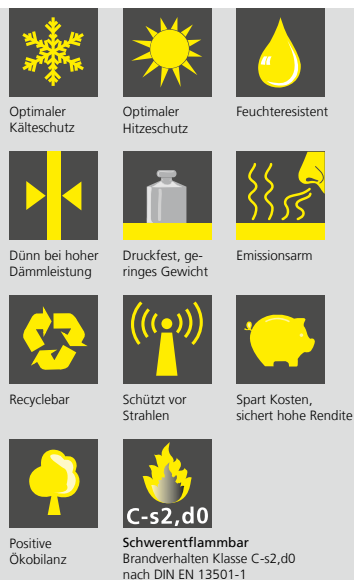
LINITHERM PAL W bietet auch als Kerndämmung optimalen Wärmeschutz, der höchste Anforderungen erfüllt. Auch als Sanierungsmaßnahme ist das zweischalige Mauerwerk realisierbar. Eine bestehende Putzfassade kann durch Vorsetzen einer Vormauerschale als zweischaliges, durchgehend wärmege-dämmtes Mauerwerk ausgeführt werden.



Die Dämmelemente LINITHERM PAL W werden zusammen mit der Unterkonstruktion an die Fassade geschraubt. So entsteht eine homogene Dämmschicht. Die beidseitige Alukaschierung verhindert das Eindringen von Feuchtigkeit. Der Dämmwert bleibt erhalten. Weitere Informationen zur Montage entnehmen Sie bitte den Hinweisen zur Verlegung.

LINITHERM PAL W					PH 21600070		
Dämmkern	PU-Hartschaum nach DIN EN 13165, Brandverhalten Klasse C-s2,d0 nach DIN EN 13501-1 (entspricht der nationalen bauaufsichtlichen Benennung schwerentflammbar) Anwendungstyp WAB, WAS, WZ, beidseitig mit Alufolie, einseitig blendarm						
Kantenverbindung	Ringsum stumpf geschnitten oder mit Stufenfalz						
Außenmaß	1200 × 600 mm (= Berechnungsmaß) (Deckmaß mit Stufenfalz 2 cm kleiner)						
Dicke mm gesamt	Paketinhalt Stück	m <sup>2</sup>	Paletteninhalt Stück	m <sup>2</sup>	PU λ <sub>D</sub> W/(mK) n. DIN EN 13165	PU λ <sub>B</sub> W/(mK) n. DIN 4108-4	U-Wert* [W/(m <sup>2</sup> K)]
80	6	4,32	60	43,2	0,022	0,023	0,27
100	5	3,60	50	36,0	0,022	0,023	0,22
120	4	2,88	40	28,8	0,022	0,023	0,19
140	3	2,16	30	21,6	0,022	0,023	0,16
160	3	2,16	30	21,6	0,022	0,023	0,14
Weitere Dicken auf Anfrage/Lieferung jeweils ganze Pakete.							

Weitere Dicken auf Anfrage/Lieferung jeweils ganze Pakete.



## LINZMEIER

Dämmen mit System

**Linzmeier Bauelemente GmbH**  
Industriestraße 21  
88499 Riedlingen  
Tel.: +49 (0) 73 71 18 06-0

**Linzmeier Bauelemente GmbH**  
Schortentalstraße 24  
07613 Königshofen/Thüringen  
Tel.: +49 (0) 3 66 91 7 22-0

Info@Linzmeier.de  
www.Linzmeier.de

QR-Code: Link zur Verlegeanleitung



QR-Code: Link zum Technischen Datenblatt



BE / LINITHERM PAL W / 2025-04 / pdf  
Änderungen vorbehalten

\* U-Wert unter Berücksichtigung des Bemessungswertes der Wärmeleitfähigkeit nach DIN 4108-4 und der Wärmeübergangswiderstände  $R_{si} = 0,13$  [m<sup>2</sup>K/W] und  $R_{se} = 0,04$  [m<sup>2</sup>K/W]. Objektspezifische Besonderheiten z.B. nach DIN EN 6946 sind nicht berücksichtigt.