



**LINZMEIER**

Dämmen mit System

## Schlanke Innendämmung für die Wand, die Decke und unter den Sparren

Innenraumdämmung

**LINITHERM®**

PAL UK



Geringe Aufbau-  
höhe, mehr  
Wohnraumgewinn



Leicht und druckfest



Erfüllt die QNG-Anforderungen an  
Schadstoffvermeidung in Dämmstoffen.  
„pure life“ ist eine Marke der ÜGPI.

LINITHERM, der Hochleistungs-  
dämmstoff –  $\lambda_D$  0,022 W/(mK)

2 in 1 – Dämmung mit  
integrierter 24 mm Lattung

Nutzung des Zwischenraums als  
Installationsebene möglich

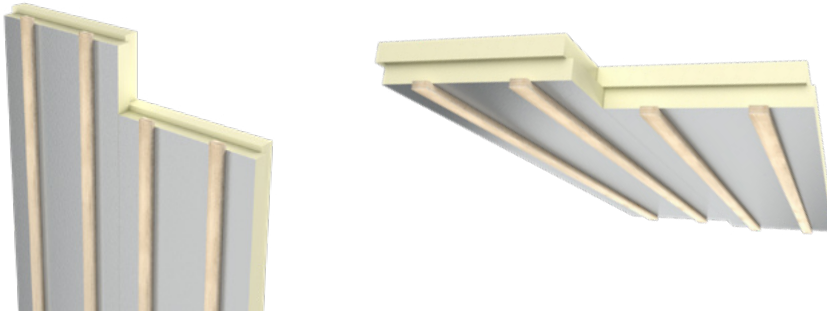
Zeitersparnis, schnellere Montage  
durch integrierte Lattung

Freie Wahl der Innenausbauplatte

[www.Linzmeier.de](http://www.Linzmeier.de)

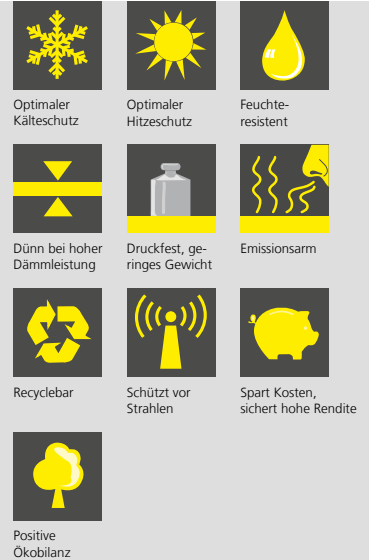
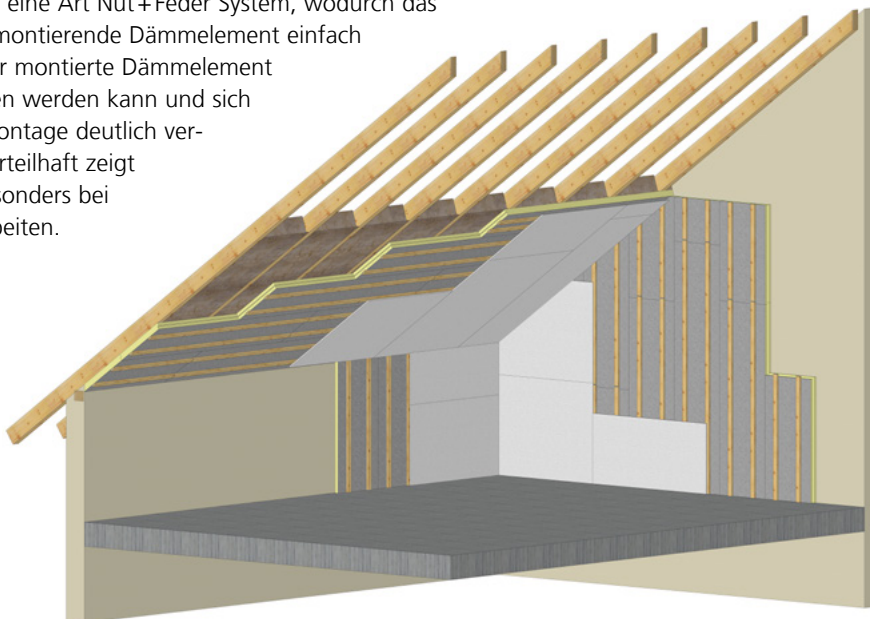
# LINITHERM® PAL UK – Die universelle Innenraumdämmung

Mit der Innendämmung LINITHERM PAL UK können sowohl Dächer als auch Decken und Wände besonders effizient und schnell gedämmt werden. Durch die werkseitig aufkaschierte Lattung wird die Unterkonstruktion der raumseitigen Beplankung gleich mitgeliefert und dadurch die Montagezeit deutlich reduziert. Der Abstand der Traglattung von 290 mm ermöglicht die Montage von gängigen Trockenbauplatten, wodurch auf individuelle Kundenwünsche eingegangen werden kann. Die Dämmelemente werden durch die Latten mechanisch an der Unterkonstruktion befestigt oder verdübelt (handelsübliche Befestigungsmittel je nach Untergrund). Dabei ist z. B. auch die Ausrichtung der Dämmelemente an Holzkonstruktionen mittels Justierschrauben möglich.



Die werkseitig angebrachte 24 mm starke Unterkonstruktion kann als Installationsebene genutzt werden. Hierdurch entfällt die meist aufwändige Vorplanung von fachgerecht ausgeführten Durchdringungen durch die Dämmstoffplatte und die luftdichte Ebene, wie dies bei Verbundplatten erforderlich wäre. Installationen können einfach nach der Montage der Dämmplatten auf dieser verlegt und an der Lattung befestigt werden. Zwischen den Installationsbereichen einzelner Platten kann an den Plattenquerstößen in den hierfür vorgesehenen Unterbrechungen der Lattung gefahren werden. Dies ermöglicht eine einfache und schnelle Installation / Sanierung von Räumen.

Die Lattung ist als Überstand ausgeführt und bildet mit der Dämmplatte eine Art Nut+Feder System, wodurch das nächste zu montierende Dämmelement einfach eingeschoben werden kann und sich somit die Montage deutlich vereinfacht. Vorteilhaft zeigt sich dies besonders bei Überkopfarbeiten.



## LINITHERM PAL UK PH 21300080

<b>Dämmkern</b>	PU-Hartschaum n. DIN EN 13165, Brandverhalten Klasse E n. DIN EN 13501-1, B2 n. DIN 4102-1, Anwendungstyp DI, WI, beidseitig mit Alufolie
<b>Unterkonstruktion</b>	Längsseitig verlaufende Lattung 2 x aus Holzwerkstoffplatte 24/50 mm, Abstand Achsmaß 290 mm
<b>Kantenverbindung</b>	Ringsum Stufenfalz
<b>Außenmaß</b>	2400 x 600 mm (= Berechnungsmaß) (Deckmaß mit Stufenfalz 2 cm kleiner)

Dicke mm gesamt	Dicke mm PU	Dicke mm Lattung	Paletteninhalt Stück	m <sup>2</sup>	PU λ <sub>D</sub> W/(mK)	PU λ <sub>B</sub> W/(mK)	U-Wert* [W/(m <sup>2</sup> K)]
84	60	24	24	34,6	0,022	0,023	0,36
104	80	24	20	28,8	0,022	0,023	0,28
124	100	24	16	23,0	0,022	0,023	0,22

\* U-Wert unter Berücksichtigung des Bemessungswertes der Wärmeleitfähigkeit nach DIN 4108-4 und der Wärmeübergangswiderstände R<sub>si</sub> = 0,13 [m<sup>2</sup>K/W] und R<sub>se</sub> = 0,04 [m<sup>2</sup>K/W]. Objektspezifische Besonderheiten z. B. nach DIN EN ISO 6946 sind nicht berücksichtigt.

## LINZMEIER

Dämmen mit System

**Linzmeier Bauelemente GmbH**  
Industriestraße 21  
88499 Riedlingen  
Tel.: +49 (0) 73 71 18 06-0

**Linzmeier Bauelemente GmbH**  
Schortentalstraße 24  
07613 Königshofen/Thüringen  
Tel.: +49 (0) 3 66 91 7 22-0

Info@Linzmeier.de  
www.Linzmeier.de



QR-Code: Link zum Technischen Datenblatt



BE / LINITHERM PAL UK / 2026-03 / WmD  
Änderungen vorbehalten