

Antikes Pflaster und trotzdem modern? Für unser Capriccio VITA ist das überhaupt kein Problem, es passt optimal in die Umgebung von Altbauten als auch zur modernen Architektur. Aufgrund der zwei Formate und vier Farben ergibt sich eine Vielzahl von Kombinationsmöglichkeiten.



ANWENDUNGSBEREICHE

- Terrassen
- Gartenwege
- Eingänge
- Einfahrten
- Höfe und öffentliche Plätze
- Gehwege

EIGENSCHAFTEN

- DIN EN 1338 DI
- mit bossierter Oberfläche
- Pkw-befahrbar
- frost- /tausalzbeständig
- Gerumpelt – mit unregelmäßig gebrochenen Kanten – rustikaler Charakter

Maße (L x B x H) cm	St./m ² (ca.)	kg/m ²	kg/St.	St./Pal.	St./Lage	m ² /Pal.	Anthrazit	Graphit- Grau	Sahara	Altweiß
14 x 14 x 8	51	172	3,37	540	54	10,59	x	x	x	x
21 x 14 x 8	34	172	5,06	360	36	10,91	x	x	x	x



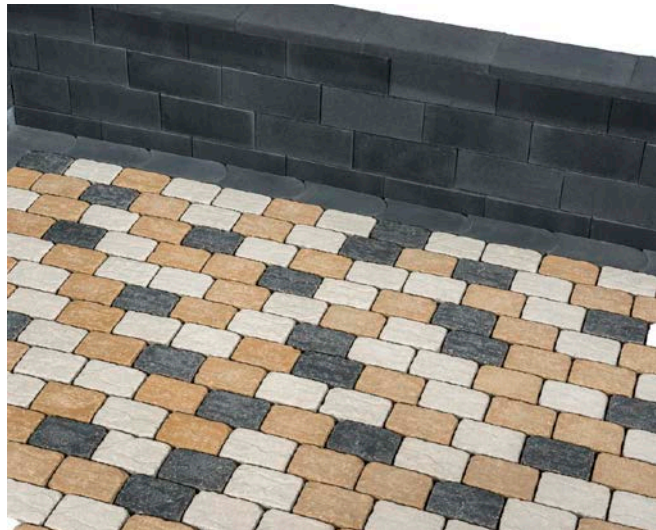
Anthrazit 21 x 14 x 8 cm



ca. 50 % Anthrazit, ca. 50 % Graphit-Grau



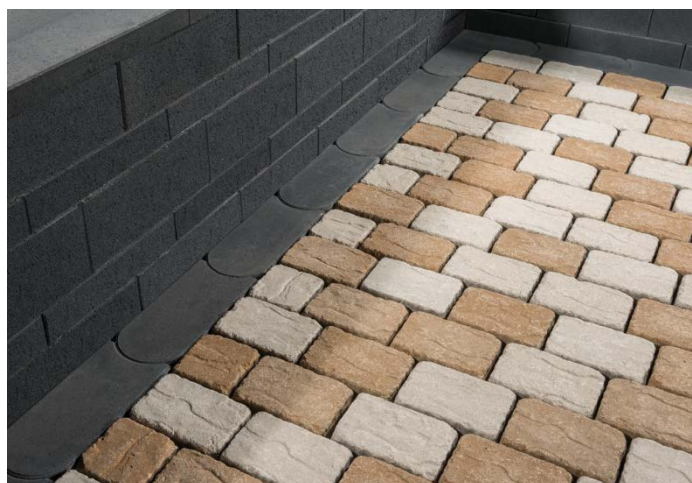
Anthrazit 14 x 14 x 8 cm



ca. 40 % Sahara, ca. 40 % Altweiß, ca. 20 % Anthrazit

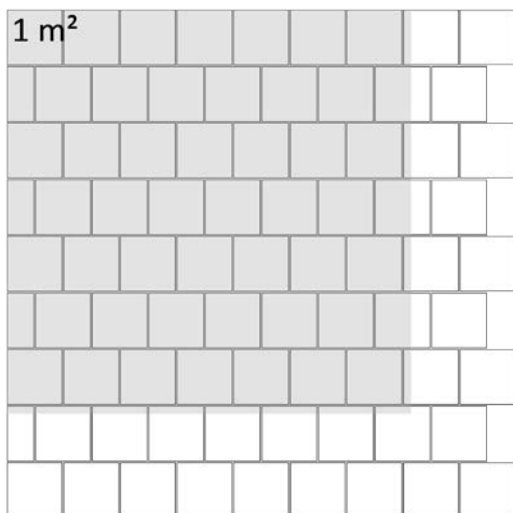


Sahara 14 x 14 x 8 cm



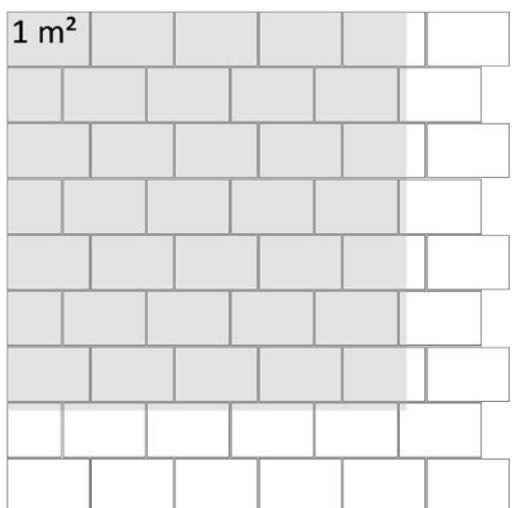
ca. 50 % Altweiß, ca. 50 % Sahara

VERLEGEMUSTER



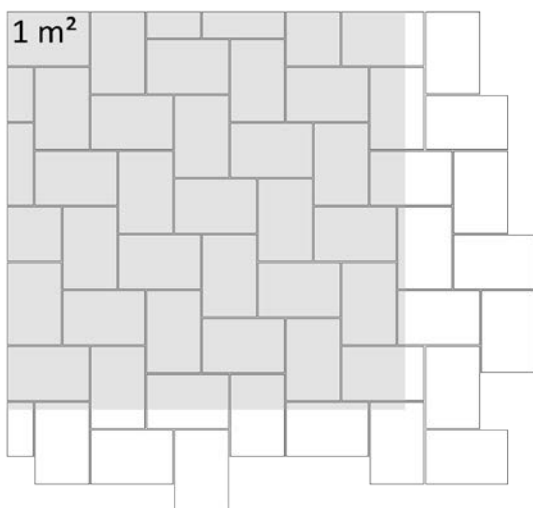
CPVI01

Bedarf (m²):
21x14 cm = ca. 34 Steine



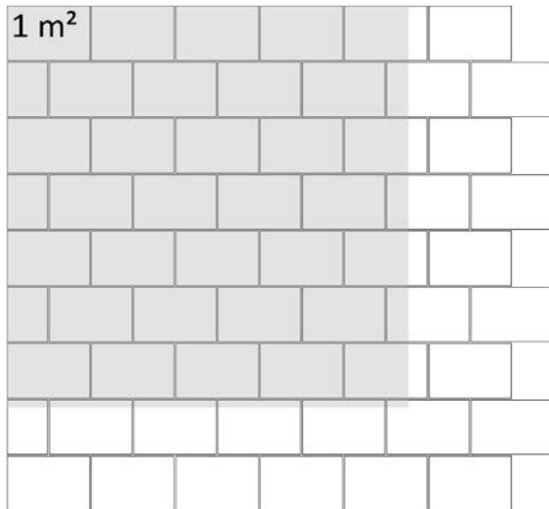
CPVI02

Bedarf (m²):
21x14 cm = ca. 34 Steine



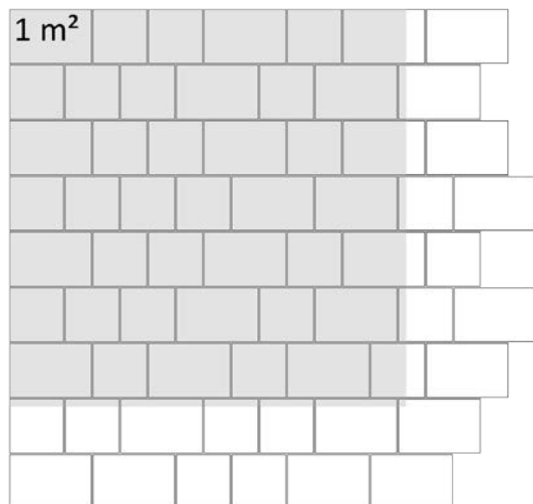
CPVI03

Bedarf (m²):
21x14 cm = ca. 34 Steine



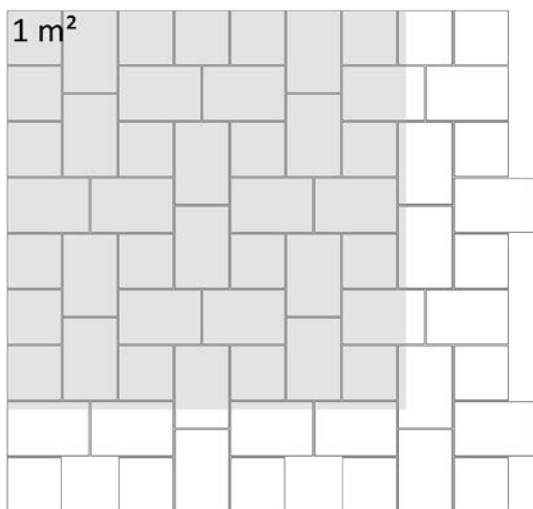
CPVI04

Bedarf (m²):
21x14 cm = ca. 34 Steine



CPVI05

Bedarf (m²):
21x14 cm = ca. 34 Steine



CPVI06

Bedarf (m²):
21x14 cm = ca. 23 Steine
14x14 cm = ca. 17 Steine