



Holz-Farben.



MOCOPINUS



MOCOPINUS. Farbe einfach auf den Punkt gebracht.

Holz benötigt einen zuverlässigen Schutz und ausreichend Pflege. Hier bieten die hochwertigen MOCOPINUS Anstriche die optimale Lösung für jeden Anwendungsbereich.

Im eigenen, darauf spezialisierten Lacklabor entstehen aufgrund langjähriger Erfahrung und Entwicklung Beschichtungsrezepturen, die ideal für die Veredelung der Vollholzprofile geeignet sind und einen umfassenden Schutz bieten.

MOCOPINUS Holz-Farben sind elastisch und wasserdampfdurchlässig. Das Holz bleibt atmungsaktiv und behält seine feuchtigkeitsregulierende Eigenschaft. Gleichzeitig verfügen die Anstriche über eine gute Deckkraft und eine ausgezeichnete Farbtonbeständigkeit.

MOCOPINUS Holz-Farben sind leicht zu verarbeiten. Alle Anstriche sind als „1-Topf-System“ entwickelt und vielseitig einsetzbar.

MOCOPINUS Holz-Farben sind wasserbasiert. Bei der Herstellung wird konsequent auf den Einsatz von Schwermetallen, PFAS und Formaldehyd verzichtet.

► Made in Germany



Anstriche in Herstellerqualität

Speziell entwickelt für Hölzer

Aussenbereich: Für Hölzer wie Holzfassaden, Balkone, Gartenhäuser, Zäune, Holzterrassen und Gartenmöbel. Mit dem MOCOPINUS Farbportfolio bewahren Sie die Natürlichkeit des Holzes und schützen es gegen Wind und Wetter.

Innenbereich: Für Profilholz an Wand und Decke, Holzmöbel, Regale, Leisten, Kinderspielzeug und vieles andere mehr. Von farblos über transparent bis hin zu deckenden Farbtönen – Ihren Ideen sind keine Grenzen gesetzt.

Die wasserbasierten, atmungsaktiven und elastischen Farben und Lasuren sowie die Holz-Öle sind in 0,75 l, 2,5 l und auf Wunsch auch in 10 kg und 25 kg Gebinden erhältlich.

Farbton auf Wunsch

Neben vielen Standard-Farbtönen erhalten Sie MOCOPINUS Holz-Farben außerhalb des Sortiments auf Anfrage. Ab einer Abnahmemenge von 2,5 Liter stellen wir gerne Ihren Wunschfarbton nach RAL oder NCS her.

Über unseren Online-Shop sind alle Produktinformationen abrufbar und Bestellungen bequem auszuführen.

www.mocopinus-shop.com

Holz-Farben und -Lasuren für aussen

Holz-Farbe deckend, farbig



- Anwendungsbereich: für außen,
z. B. Holzfassaden, Dachuntersichten, Balkone, Geländer, Gartenhäuser, Carports, etc.
- seidenmatt – wasserbasierend – atmungsaktiv
- beste Witterungsbeständigkeit und optimaler Lichtschutz
- hervorragende Farbtonbeständigkeit
- angepasste Filmkonservierung gegen Schimmelpilz und Algenbefall der Oberfläche



F-0007 - reinweiß



F-RAL 7035 - lichtgrau



F-0003 - hellgrau



F-0018 - gletscherblau



F-3385 - taupe



F-0038 - graublau



F-RAL 7036 - platingrau



F-0030 - taubenblau



F-RAL 7005 - mausgrau



F-RAL 7012 - basaltgrau



F-RAL 7016 - anthrazitgrau



F-RAL 7024 - graphitgrau



F-0041 - perlweiß



F-0021 - pastellbeige



F-1276 - pastellgelb



F-3394 - wüstengelb



F-RAL 8028 - terrabraun



F-RAL 8001 - ockerbraun



F-RAL 8016 - mahagoni



F-3393 - erdbraun



F-RAL 3003 - rubinrot



F-0027 - skandinavischrot



F-RAL 9005 - tiefschwarz

Holz-Farbe

Naturholzfarbtöne, transparent, farbig



- Anwendungsbereich: für außen
z. B. Holzfassaden, Dachuntersichten, Balkone, Geländer, Gartenhäuser, Carports, etc.
- Produkteigenschaften wie Holz-Farbe deckend
- die Naturholzfarbtöne lassen die Maserung des Holzes durchschimmern



F-0011 - zerreiche



F-1826 - eiche hell



F-1827 - eiche dunkel



F-1828 - kirschbaum



F-0005 - palisander

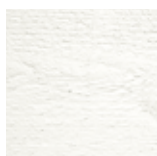


F-2297 - nussbaum

Metallic-Farbe mit Glanzeffekt



- Anwendungsbereich: für außen
- Produkteigenschaften wie Holz-Farbe deckend
- 2-Topf-System:
 1. deckende Holzfarbe als Grundlage,
 2. transparente Glitzerlasur als Glanzanstrich



F-0007 - reinweiß

+



Q-3386 - diamant

=



Metallic - Diamant



F-3385 - taupe

+

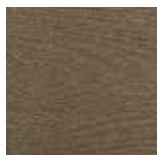


Q-3387 - zeolith

=



Metallic - Zeolith



F-3393 - erdbraun

+



Q-3388 - bronzid

=



Metallic - Bronzid



F-3394 - wüstengelb

+



Q-3384 - gold

=



Metallic - Gold



F-RAL 9005 - tiefschwarz

+



Q-3239 - onyx

=



Metallic - Onyx

Vergrauungslasur transparent, silbergrau



- Anwendungsbereich: für außen,
z. B. Holzfassaden, Dachuntersichten, Balkone, Geländer, Gartenhäuser, Carports, etc.
- transparente Dünnschicht-Lasur auf wasserverdünnbarem Hybrid-Bindemittel
- wasserverdünbar, geruchsneutral und offenporig, wasserdampfdurchlässig und atmungsaktiv



V-1221 - silbergrau

Der natürliche Vergrauungsprozess der Hölzer wird vorweggenommen, somit ist von Beginn an ein gleichmäßiges und gepflegtes Erscheinungsbild garantiert.

Holz-Lasur transparent, farbig



- Anwendungsbereich: für außen,
z. B. Holzfassaden, Dachuntersichten, Balkone, Geländer, Gartenhäuser, Carports, etc.
- seidenmatt – offenporig – wasserbasierend
- hebt die natürliche Maserung und Struktur des Holzes hervor
- dringt gut in die Holzoberfläche ein, verhindert eine übermäßige Feuchtigkeitsaufnahme



L-1848 - eiche hell



L-2941 - gletschergrau



L-1858 - douglasie



L-1861 - kieselgrau



L-1857 - eiche dunkel



L-0777 - grau



L-2036 - nussbaum



L-2109 - palisander



L-2103 - mahagoni



L-2108 - ebenholz

Holz-Öle für die Terrasse

Holz-Öl

transparent, farbig oder farblos



- Anwendungsbereich: für außen,
z. B. Gartenmöbel, Holzterrassen, Gartenhölzer, Sichtschutzzäune, etc.
- tiefenwirksames Spezialöl auf Basis natürlicher Öle und Harze
- seidenmatt – offenporig
- speziell auf den jeweiligen Farbton der Hölzer abgestimmt
- wasser- und schmutzabweisend
- für alle dauerhaften Laub- und Nadelhölzer sowie tropischen Harthölzer



O-2269 - bangkirai/teak



O-2268 - lärche/douglasie



O-0000 - farblos

(Farbklinker zeigen Öle auf
der Holzart Lärche)

Holz-Öl W

transparent, farbig



- Anwendungsbereich: für außen,
z. B. Gartenmöbel, Holzterrassen, Gartenhölzer, Sichtschutzzäune, etc.
- wasserbasiertes Holz-Öl ohne organische Lösemittel
- umweltfreundlich
- diffusionsoffene Oberfläche, die nicht reißt oder blättert
- wasser- und schmutzabweisend



H-3695 - kiefer



H-3694 - lärche-douglasie



H-3693 - bangkirai-teak



H-3904 - nussbaum



H-1221 - silbergrau

Holz-Farben und -Lasuren für den Wohnraum

Holz-Farbe innen deckend, farbig



- Anwendungsbereich: für innen,
z. B. Wand- und Deckenverkleidung, Leisten, Regale, Holzmöbel, Kinderspielzeug
- seidenmatt – wasserbasierend – atmungsaktiv
- beste UV-Resistenz und optimaler Lichtschutz
- hervorragende Farbtonbeständigkeit



I-0007 - reinweiß



I-0041 - perlweiß



I-0018 - gletscherblau



I-1473 grau



I-0038 - graublau



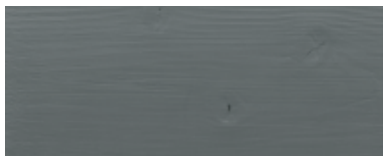
I-0003 - hellgrau



I-0030 - taubenblau



I-2260 - lindgrün



I-RAL 7012 - basaltgrau



I-RAL 7005 mausgrau



I-RAL 9005 - tiefschwarz



I-RAL 7024 - graphitgrau



I-2264 - leinen



I-0021 - pastellbeige



I-2257 - maulwurf



I-1276 - pastellgelb



I-2261 - schokolade



I-0027 - skandinavischrot



I-RAL 8028 - terrabraun



I-RAL 3003 - rubinrot



I-RAL 8016 - mahagoni



I-2091 - blaulila

■ Holz-Farbe matt deckend, farbig



I-RAL 1015 matt - hellelfenbein



I-RAL 7005 matt - mausgrau



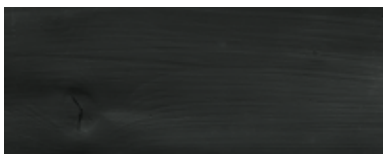
I-RAL 3003 matt - rubinrot



I-RAL 5020 matt - ozeanblau



I-RAL 8025 matt - blassbraun



I-RAL 9005 matt - tiefschwarz

Holz-Farbe innen transparent, farbig



- Anwendungsbereich: für innen,
z. B. Wand- und Deckenverkleidung, Leisten, Regale, Holzmöbel, Kinderspielzeug
- seidenmatt – wasserbasierend – atmungsaktiv
- beste UV-Resistenz und optimaler Lichtschutz
- hervorragende Farbtonbeständigkeit



I-RAL 2363 - apfelgrün



I-2869 - gelborange



I-RAL 1018 - zinkgelb



I-RAL 5012 - lichtblau



I-2868 - ockerbraun



I-RAL 3027 - himbeerrot

Holz-Wachslasur innen farblos oder transparent, farbig



- Anwendungsbereich: für Innen,
z. B. Wand- und Deckenverkleidung, Leisten, Regale, Holzmöbel, Kinderspielzeug
- seidenglänzend – offenporig – wasserbasierend
- die natürliche Maserung des Holzes bleibt sichtbar
- wasser- und schmutzabweisend
- Feuchtraumtauglich (z. B. für Holz in Bad und Küche)



W-0000 - farblos



W-2421 - edelweiß

DO IT YOURSELF!

Kreative Wandgestaltung für Ihren Wohnraum. Bringen Sie Farbe ins Spiel!

Wie funktioniert unser 2-Farb-System?

1. Farbe auf das strukturierte Brett auftragen.
2. Den ersten Farbauftrag trocknen lassen.
3. Anstrich mit zweiter Farbe auftragen.
4. Den zweiten Farbauftrag mit dem „Farbspachtel“ zügig wieder abziehen.

Das Ergebnis: Ihr individueller Wunschfarbton!



1. Strukturiertes Brett*



2. Erste Farbe



3. Zweite Farbe



4. Farbspachtel*

Unser umfangreiches Farbprogramm ermöglicht Ihnen viele kreative Möglichkeiten zur Gestaltung Ihrer Wände. Ob dezent oder kräftig - alle Farben sind frei miteinander kombinierbar. Achtung: Unser 2-Farb-System ist nur auf strukturiertem Holz möglich!

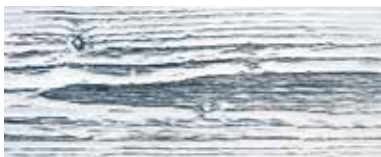
Experimentieren Sie mit unterschiedlichen Farbkombinationen und verleihen Sie Ihren Wohnräumen ein ganz persönliches Ambiente.



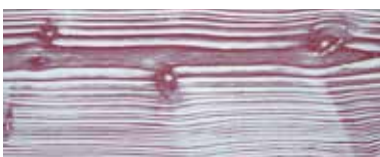
Schauen Sie sich unsere Do-It-Yourself-Videoanleitung an:
<https://www.youtube.com/watch?v=MfBJGuqewZc>

* Farbspachtel und strukturierte Bretter bequem im MOCOPINUS-Shop bestellen!

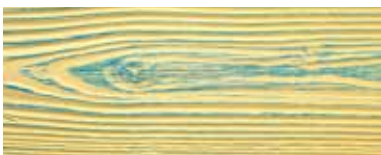
Beispiele



1. Schicht: I-RAL 9005 - tiefschwarz
2. Schicht: I-0007 - reinweiß



1. Schicht: I-RAL 3003 - rubinrot
2. Schicht: I-0007 - reinweiß



1. Schicht: I-RAL 5012 - lichtblau
2. Schicht: I-1276 - pastellgelb



1. Schicht: I-2869 - gelborange
2. Schicht: I-0003 - hellgrau



1. Schicht: I-RAL 8025 matt - blassbraun
2. Schicht: Q-3388 - bronzid



1. Schicht: I-3315 - tabak
2. Schicht: Q-3388 - bronzid

Verbrauchsmengen

Holz-Farbe ■ innen & aussen

GEHOBELT/GESCHLIFFEN: 1. Auftrag: ca. 0,10 l/m² | 2. Auftrag: ca. 0,08 l/m² | Gesamtauftrag: ca. 180 g/m²
SÄGERAU/FEINGESÄGT: 1. Auftrag: ca. 0,14 l/m² | 2. Auftrag: ca. 0,1 l/m² | Gesamtauftrag: ca. 240 g/m²
ALT/VERWITTERT: 1. Auftrag: ca. 0,16 l/m² | 2. Auftrag: ca. 0,1 l/m² | s. Info unten

Vergrauungslasur ■ aussen

GEHOBELT/GESCHLIFFEN: 1. Auftrag: ca. 0,08 l/m²
SÄGERAU/FEINGESÄGT: 1. Auftrag: ca. 0,12 l/m²
ALT/VERWITTERT: 1. Auftrag: ca. 0,14 l/m²

Holz-Lasur ■ aussen

1. Auftrag: ca. 0,06 l/m² | 2. Auftrag: ca. 0,05 l/m²
1. Auftrag: ca. 0,15 l/m² | 2. Auftrag: ca. 0,11 l/m²
1. Auftrag: ca. 0,17 l/m² | 2. Auftrag: ca. 0,13 l/m²

Holz-Öl ■ aussen

GEHOBELT/GESCHLIFFEN: 1. Auftrag: ca. 0,06 l/m² | 2. Auftrag: ca. 0,04 l/m²
SÄGERAU/FEINGESÄGT: 1. Auftrag: ca. 0,09 l/m² | 2. Auftrag: ca. 0,06 l/m²
ALT/VERWITTERT: 1. Auftrag: ca. 0,1 l/m² | 2. Auftrag: ca. 0,07 l/m²

GARTENMÖBEL:
1 Dose 0,75 l
ca. 1 Garnitur Normalausführung
(4 Stühle, 1 Tisch)

Holz-Öl W ■ aussen

GEHOBELT/GESCHLIFFEN: 1. Auftrag: ca. 0,06 l/m²
SÄGERAU/FEINGESÄGT: 1. Auftrag: ca. 0,09 l/m²
ALT/VERWITTERT: 1. Auftrag: ca. 0,1 l/m²

GARTENMÖBEL:
1 Dose 0,75 l
ca. 1 Garnitur Normalausführung
(4 Stühle, 1 Tisch)

Holz-Wachslasur ■ innen

GEHOBELT/GESCHLIFFEN: 1. Auftrag: ca. 0,06 l/m² | 2. Auftrag: ca. 0,04 l/m²
SÄGERAU/FEINGESÄGT: 1. Auftrag: ca. 0,08 l/m² | 2. Auftrag: ca. 0,06 l/m²
ALT/VERWITTERT: 1. Auftrag: ca. 0,12 l/m² | 2. Auftrag: ca. 0,10 l/m²


INFORMATIONEN

Die Auftragsmengen beruhen auf Erfahrungswerten. Die angegebenen Werte können stark abweichen und hängen von verschiedensten Faktoren ab. Diese Angaben dienen lediglich als Näherungswert.

Bei altem und verwittertem Untergrund kann durch einen neuen Farbauftrag die Lebensdauer und die bestehende Oberfläche (Risse) weder verbessert noch eine dauerhafte Witterungsbeständigkeit herbeigeführt werden.

Bei sägerauem Holz reduziert sich durch die vergrößerte Oberfläche die Reichweite des Anstrichs signifikant. Der Farbton ist deutlich intensiver als bei glattem, gehobeltem Holz. Bitte beachten Sie: Gehobelte Oberflächen sollten vor der Oberflächenbehandlung mit Schleifpapier oder Vlies geschliffen werden.

Wichtig: Die Ware ist vor dem Gebrauch sorgfältig aufzurühren. Im Durchschnitt benötigen Sie ca. 1 Liter für 10 m² Fläche.



MOCOPINUS GmbH & Co. KG

Hauptverwaltung

Heuweg 3
D-89079 Ulm
Tel.: +49 731 165-0
Fax: +49 731 165-215

Werk Karlsruhe

Südliche Uferstraße 3
D-76189 Karlsruhe
Tel.: +49 721 9595-0
Fax: +49 721 9595-100

Werk Ammelshain

Bauhofstraße 1
D-04683 Naunhof Ammelshain
Tel.: +49 34293 518-0
Fax: +49 34293 518-23

info@mocopinus.com

www.mocopinus.com

▶ **ONLINE-SHOP**

Art.-Nr.: M-5018 • Stand 02/2026 • © MOCOPINUS • Änderungen vorbehalten.
Farbtöne können drucktechnisch etwas abweichen.
Farbklinker zeigen Farbe auf der Holzart Fichte.