

PRODUKTDATENBLATT

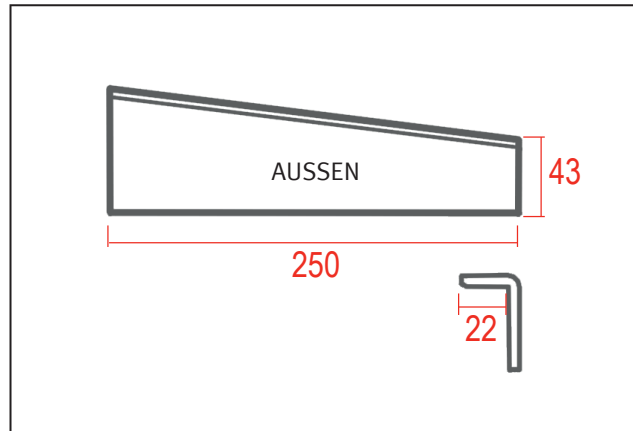
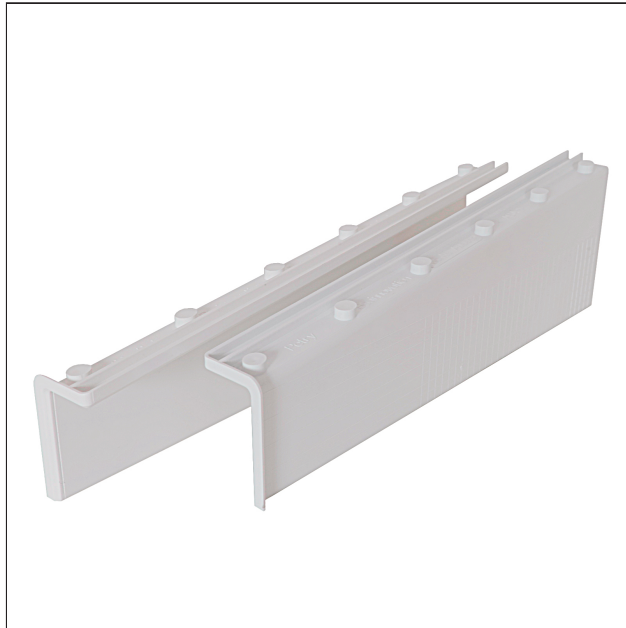
Fensterbank-Putzabschlußprofil für den Außenbereich

Kunststoff ASA

Art.-Nr. 1459



Stand: 12.11.2025 | 03:14



Bezeichnung	Fensterbank-Putzabschlußprofil für den Außenbereich Kunststoff ASA
Beschreibung	PROTEKTOR Fensterbank-Putzabschlussprofil geeignet für den Einsatz als seitliches Anputzprofil für die Kante zwischen Laibung und Fensterbank für einen dauerhaften und wartungsfreien Putzabschluss und Fensterbankanschluss im Außenbereich. UV-beständig.
Produktbereich	Außenputz
Produktkategorie	Abschlussprofile
Mörtelarten	Ansetzmörtel, Armierungsputz mineralisch, Armierungsputz organisch, Dämmputz, Einlagenputz, Einlagenputz / Monocouche, Gipsputz
Produktbreite	22 mm
Schenkellänge	250 mm
Produkthöhe	43 mm
Verarbeitung	Profil durch einfaches Zuschneiden mittels geeigneten Werkzeugs an die Laibungskante anpassen. Einfache und schnelle Montage z. B. durch Bauschaum oder -kleber. Verarbeitungshinweise der zusätzlich verwendeten Materialien beachten. Für zusätzlichen Schutz vor Schlagregen Dichtband auf die Unterkante und an der vorderen Seitenkante anbringen. Ggf. weitere vertikale und horizontale Anputzprofile und Armierungsgewebe anbringen. Anschließend an die Kante fachgerecht anputzen.
Sicherheitsratschläge	Bei der Verarbeitung dieses Produktes ist die Einhaltung der allgemeinen und länderspezifischen Normen sowie die Empfehlungen der jeweiligen nationalen Fachverbände zu berücksichtigen.
Anmerkung	Inhalt pro Karton: 50 Stück links, 50 Stück rechts
Merkblatt	* Merkblatt Verbandsrichtlinie Anschlüsse an Fenster und Rollläden bei Putz, Wärmedämm-Verbundsystem und Trockenbau, Herausgeber: Fachverband der Stuckateure für Ausbau und Fassade.
Zolltarifnummer	39269097
Weitere technische Eigenschaften	6 mm Anputzrinne, Neigung 7°
Anbruch Kennzeichnung	Abnahme nur als volle Verpackungseinheiten möglich.

PRODUKTDATENBLATT

Fensterbank-Putzabschlußprofil für den Außenbereich

Kunststoff ASA

Art.-Nr. 1459



Bestellnummer	Länge (cm)	Putzdicke	Werkstoff	Farbwert	Verpackungseinheit
119959	25		ASA	10 - weiß	100 ST / 54 KAR

Das vorliegende Produktdatenblatt entspricht dem aktuellen Entwicklungsstand unserer Produkte und verliert bei Erscheinen einer Neuausgabe seine Gültigkeit. Vergewissern Sie sich, dass Sie jeweils die neueste Ausgabe dieser Information verwenden. Gewährleistung und Haftung richten sich bei Lieferung nach unseren allgem. Geschäftsbedingungen. Beachten Sie bitte die Anwendungs- Montage- und Lagerrichtlinien.

Alle Angaben ohne Gewähr. Technische Änderungen vorbehalten! Produktabbildungen können vom Lieferprodukt abweichen. Ausschreibungstexte, Montagehinweise und Leistungserklärungen (soweit gesetzl. vorgeschrieben) finden Sie auf unserer Homepage. Bitte achten Sie der Umwelt zuliebe auf eine fachgerechte Entsorgung!