

**WICHTIG**

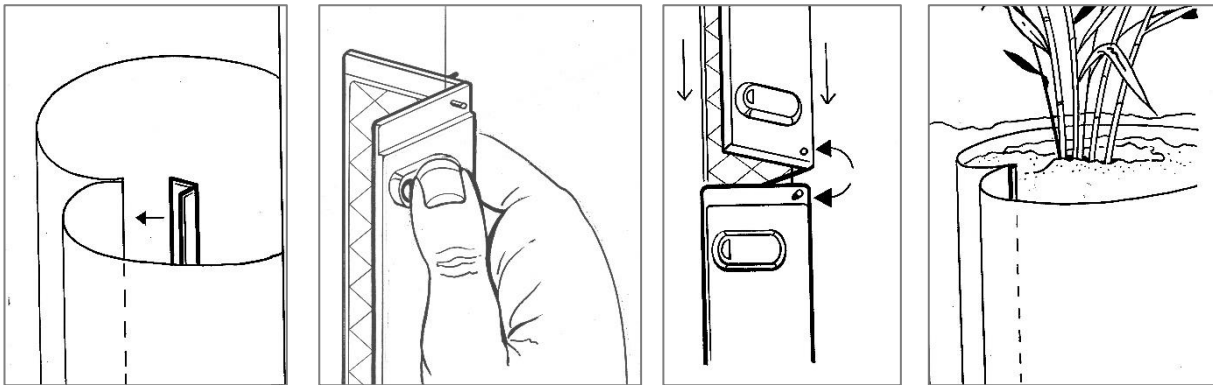
- Die Wurzelbeständigkeit kann nicht garantiert werden wenn die Beschichtung vor oder während der Installation beschädigt oder geknickt worden ist
- Erstellen Sie möglichst wenig Nähte um optimalen Wurzelschutz zu garantieren
- Die Wurzelsperre höchstens 2 cm aus dem Boden ragen lassen
- Bei Fragen zum Einbau wenden Sie sich bitte an einen Baumexperten

**RootBarrier® 360 auf folgende Weise installieren**

- Rinne oder Loch in der Breite von RootBarrier® 360 graben
- Setzen Sie RootBarrier® 360 vertikal ein
- Verbinden Sie RootBarrier® 360 mit Click Connection oder Butyltape
- Rinne oder Loch mit frei gewordenem Grund wieder anfüllen und verdichten

**RootBarrier® 360 mit RootBarrier® Click Connection verbinden**

- RootBarrier® 360 möglichst weit gegen die Innen-seite der Klemme anordnen
- Die Klemme zudrücken durch kräftiges Drücken an den Druckpunkten
- Bei Bedarf kann die Click Connection mit einem Schraubenzieher wieder geöffnet werden

**RootBarrier® 360 mit RootBarrier® Butyltape verbinden**

- RootBarrier® 360 muss sauber und trocken sein
- Falte beide Enden von RootBarrier® 360 um
- Verbinde RootBarrier® 360 wie auf untenstehender Zeichnung angegeben an drei Stellen
- Drücken Sie die Enden fest

