

## 4.9 Schlüter®-DILEX-BWA



### ANSCHLUSSPROFIL

### ZUM ANSCHLUSS AN BAUTEILE

#### Anwendung und Funktion

Schlüter®-DILEX-BWA ist ein vorgefertigtes Bewegungsfugenprofil aus Kunststoff zum Einbau in Fliesenbeläge als flexible Anschlussfuge gegen feststehende Bauteile.

Der seitliche trapezförmig gelochte Befestigungswinkel aus Hart-PVC-Regenerat wird unter den Fliesen im Fliesenkleber verankert. In dem zweiten Seitenteil ist eine hinter-schnittene Kammer ausgebildet, um das Profil mit Fliesenkleber, Epoxidharz, Silikon o. dgl. gegen das feststehende Bauteil zu verkleben. Die 5 mm breite Bewegungszone aus Weich-CPE nimmt entsprechend auftretende Bewegungen auf.

Um auch Zugspannungen besser aufzunehmen, ist die untere Bewegungszone aufgeschnitten.

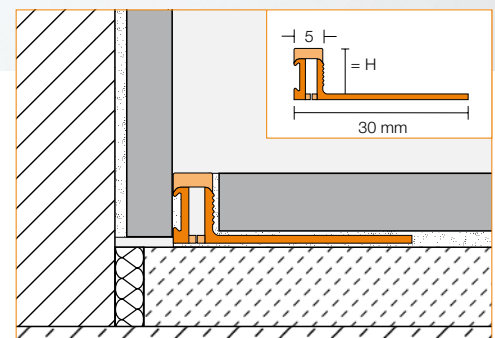
Schlüter®-DILEX-BWA verhindert Schallbrücken und dämmt somit die Schallübertragung.

#### Material

Schlüter®-DILEX-BWA besteht aus einem trapezförmig gelochten Befestigungswinkel aus Hart-PVC-Regenerat mit einer unteren und oberen Verbindung aus CPE-Weichkunststoff zu einem Seitenteil aus Hart-PVC-Regenerat, das mit einer hinter-schnittenen Kammer versehen ist.

#### Materialeigenschaften und Einsatzgebiete:

Das Profil ist gegen die üblicherweise bei Fliesenbelägen anfallenden chemischen Belastungen beständig sowie pilz- und bakterienresistent eingestellt.



Die Verwendbarkeit des vorgesehenen Materialtyps ist in besonderen Einzelfällen je nach zu erwartenden chemischen, mechanischen oder sonstigen Belastungen zu klären. Die CPE-Dehnzone des Profils ist UV-beständig und frei von Weichmachern.

Schlüter®-DILEX-BWA wird im Fliesenbelag eingebaut als flexible Anschlussfuge gegen feststehende Bauteile. Einsatzgebiete sind z.B. Wandanschlüsse gegen Fenster- oder Türzargen sowie Bodenbeläge gegen bestehende Wand- und Sockelbeläge, Türelemente, Schrankwände o. dgl.



## Verarbeitung

1. Schlüter®-DILEX-BWA entsprechend der Fliesenstärke auswählen.
2. Im Randbereich, dort wo das Profil verlegt werden soll, Fliesenkleber mit der Zahnkelle auftragen.
3. Die hinterschnittene Kammer des äußeren Abschlussschenkels kann bei Bedarf zuvor mit Epoxidharzkleber, Silikon o. dgl. ausgefüllt werden, um damit das Profil gegen das Bauteil zu verkleben.
4. Schlüter®-DILEX-BWA mit dem trapezförmig gelochten Befestigungsschenkel in das Kleberbett eindrücken und gegen das Anbauteil fest andrücken.
5. Den trapezgelochten Befestigungsschenkel mit Fliesenkleber vollflächig überspachteln.
6. Die anschließenden Fliesen fest eindrücken und mit der Profioberkante bündig abschließen lassen.
7. Eine Fuge von ca. 2 mm zum Profil freilassen.
8. Fugenraum von Fliesen zum Profil vollständig mit Fugmörtel ausfüllen.

## Hinweise

Schlüter®-DILEX-BWA ist pilz- und bakterienresistent eingestellt und bedarf keiner besonderen Pflege oder Wartung. Die Reinigung erfolgt im Zuge der Reinigung des Fliesenbelages mit handelsüblichen Haushaltsreinigern.

### Textbaustein für Ausschreibungen:

\_\_\_\_\_ lfdm Schlüter®-DILEX-BWA als flexibles Anschlussprofil mit einem trapezförmig gelochten Befestigungsschenkel aus Hart-PVC-Regenerat und einem mit einer Kammer hinterschnittenen Hart-PVC-Seitenteil, welche mit einer 5 mm breiten Bewegungszone aus CPE-Weichkunststoff verbunden sind, als Abschluss zu angrenzenden Bauteilen liefern und im Zuge der Fliesenverlegung fachgerecht unter Beachtung der Herstellerangaben einbauen.

Profilhöhe

(gemäß der Fliesendicke): \_\_\_\_\_ mm

Farbe: \_\_\_\_\_

Art.-Nr.: \_\_\_\_\_

Material: \_\_\_\_\_ €/m

Lohn: \_\_\_\_\_ €/m

Gesamtpreis: \_\_\_\_\_ €/m



## Produktübersicht:

### Schlüter®-DILEX-BWA

Farben: G = grau, PG = pastellgrau, BW = brillantweiß, HB = hellbeige, GS = graphitschwarz

Lieferlänge: 2,50 m

Farben	G	PG	BW	HB	GS
H = 4,5 mm	•	•	•	•	•
H = 6 mm	•	•	•	•	•
H = 8 mm	•	•	•	•	•
H = 10 mm	•	•	•	•	•
H = 12,5 mm	•	•	•	•	•