



Dach

Aussen wind- und regendicht

Montage Nageldicht-Band



- Nageldicht-Band auf Konterlatte kleben
- **Das Nageldicht-Band sollte die Breite der Konterlatte nicht überschreiten**



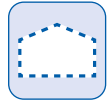
- Trennstreifen für einfaches und schnelles Verarbeiten nutzen
- Anfang vom Trennstreifen zurückfalten
- Trennstreifen ist griffbereit und kann später schnell entfernt werden



- Konterlatte mit zurückgefaltetem Trennstreifen auf der Unterdeckbahn ausrichten



- Trennstreifen lösen und Konterlatte andrücken



- Unterdeckbahn durch Nageln oder Schrauben der Konterlatte endgültig auf fester Unterlage befestigen
- **Wichtig:** Auf einen ausreichenden Anpressdruck des Nageldichtbandes ist zu achten. Das Nageldichtband muss flächig auf der USB / UDB aufliegen. Hohlstellen sind zwingend zu vermeiden



Nageldicht-Band

S. 153



Dach

Aussen wind- und regendicht

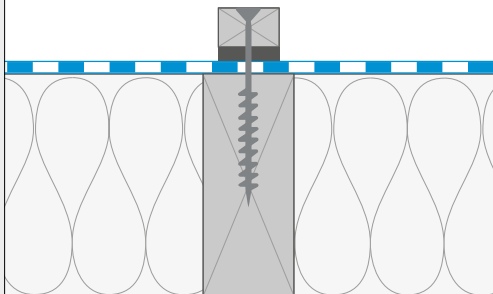
Tipps und Tricks



- Für einen effektiven Witterungsschutz, wird der Einsatz von Nageldicht-Band empfohlen

A

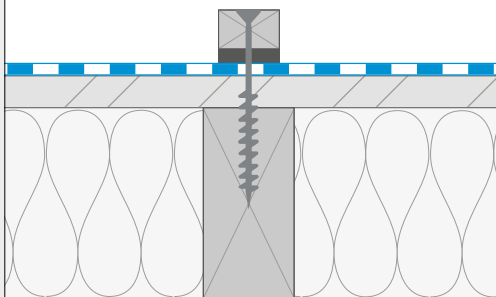
Konterlattung auf Tragkonstruktion



- Konterlatten in Tragwerksrichtung direkt auf Tragwerk montieren, z. B. Sparren
- **Wichtig:** Konterlattung / Nageldicht-Band muss vollflächig auf einer festen Deckunterlage aufliegen. Hohlstellen sind zu vermeiden.

B

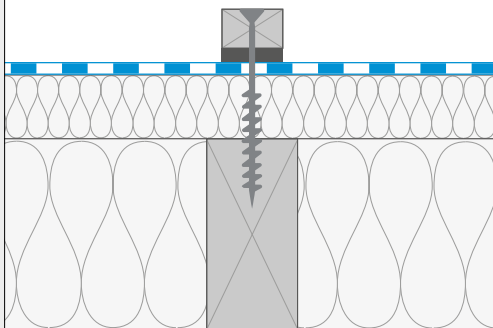
Konterlattung auf Schalung/ Unterdeckung



- Konterlatten direkt auf Schalung oder flächenbündig verlegte Unterdeckplatten montieren

C

Wärmedämmschicht zwischen Konterlattung und Tragkonstruktion



- Konterlatten montieren mit geeigneten Schrauben (z. B. mit Vollgewinde)
- Wärmedämmung ausreichend druckfest
- Holzweichfaserplatten müssen als Unterdach-/Unterdeckplatte deklariert sein
- Wasserführ. Ebene überall gleich hoch