

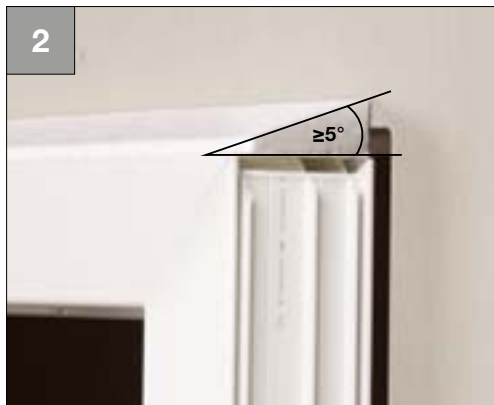


Wand: Massivbau *Aussen wind- und regendicht*

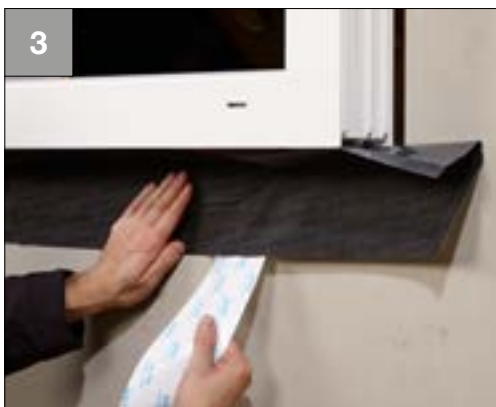
Fenster an Massivbauwand



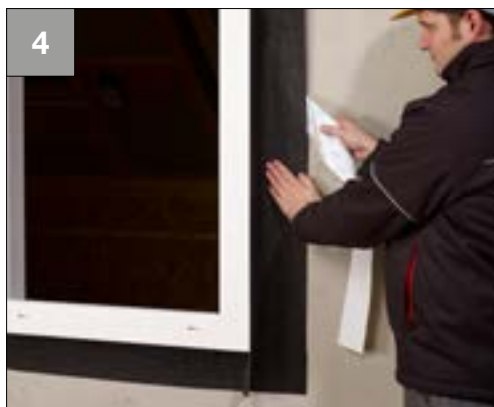
- Fenster aussen vorgesetzt montiert



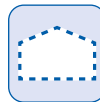
- Empfehlung: Zur besseren Ableitung von Wasser einen Gefälle-Keil $\geq 5^\circ$ montieren. Herstellerangaben beachten



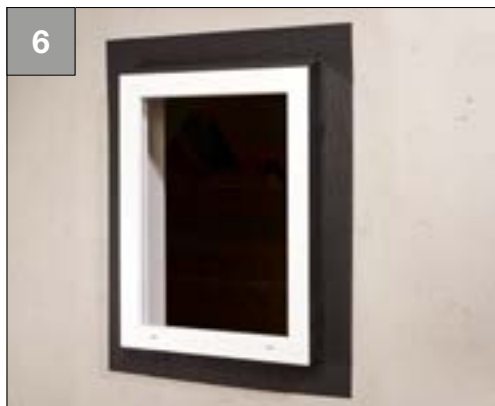
- Mit schmalen Schenkel unten an Blendrahmen kleben
- Beidseitig überstehen lassen
- Trennstreifen entfernen, gut anreiben
- Überstand winkelhalbierend einschneiden und anreiben



- Mit schmalen Schenkel seitlich an Blendrahmen kleben
- Beidseitig überstehen lassen
- Trennstreifen entfernen, gut anreiben

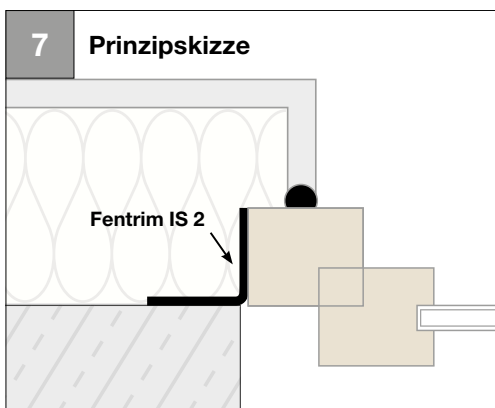


- Mit schmalen Schenkel oben an Blendrahmen kleben
- Beidseitig überstehen lassen
- Trennstreifen entfernen, gut anreiben
- Überstand winkelhafteig einschneiden und anreiben



So sieht's aus:

- Aussen vorgesetztes Fenster angeschlossen



- Fenster aussen vorgesetzt mit Fentrim IS 2 luftdicht angeschlossen



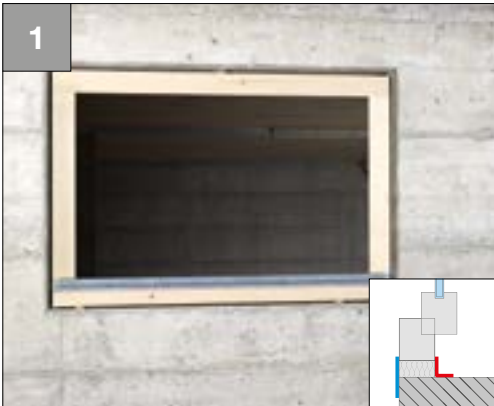
Fentrim® IS 2

S. 163



Wand: Massivbau *Aussen wind- und regendicht*

Fenster an Massivbauwand



- Fenster aussen bündig montiert



- Mit schmalen Schenkel unten bündig an Blendrahmen kleben
- Beidseitig um Bandbreite überstehen lassen
- Gut anreiben



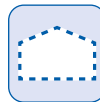
- Überstehenden Trennstreifen schrittweise entfernen
- Ausrichten und spannungsfrei fixieren



- Auf allen Seiten wiederholen

Wand: Massivbau

Aussen wind- und regendicht



5

So sieht's aus:

- Fenster aussen angeschlossen



6

Anschliessend:

- Anschluss mit Dämmung überdecken

Anschluss überputzt:

Anschluss überdeckt:



Fentrim® 2

S. 161



Fentrim® IS 2

S. 163



Wand: Massivbau *Aussen wind- und regendicht*

Fenster an Massivbauwand



- Fenster mittig montiert



- Mit schmalen Schenkel unten an Blendrahmen kleben
- Beidseitig um Fugenbreite zzgl. ca. 6 cm überstehen lassen und Wanne bilden
- Gut anreiben
- Abschneiden



- Überstehenden Trennstreifen entfernen
- Ausrichten und spannungsfrei fixieren
- Zweiten Trennstreifen entfernen
- Gut anreiben



- Seitlich an Blendrahmen kleben
- Seitlich an Laibung kleben

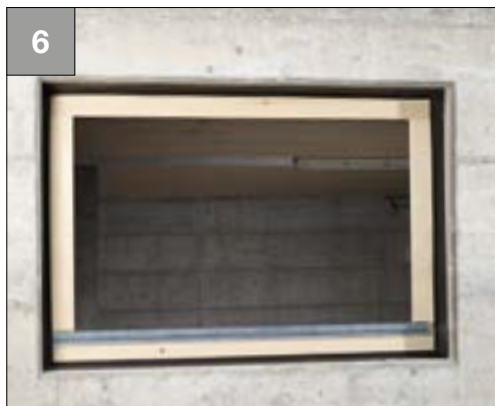
Wand: Massivbau

Aussen wind- und regendicht



5

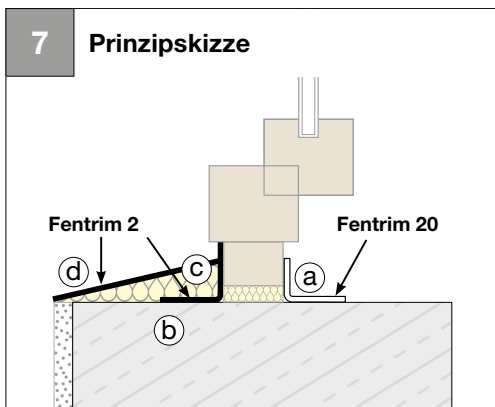
- Auf allen Seiten wiederholen



6

So sieht's aus:

- Fenster aussen angeschlossen



7

Prinzipskizze

- Luftdichter Anschluss (a) mit Fentrim 20 / Fentrim IS 20
- Wind- und schlagregendichter Anschluss (b) mit Fentrim 2 / Fentrim IS 2
- Gefällekeil (c) mit $\geq 5^\circ$ Neigung
- **Zweite wasserführende Ebene (d) mit Fentrim IS 2**

Anschluss überputzt:



Fentrim® 2

S. 161

Anschluss überdeckt:



Fentrim® IS 2

S. 163