

TILBURG

Geschlossener Raum 250 x 380 cm



Gartenhaus
TILBURG
613 x 380 cm

Gestaltungsbeispiel

- Überdachte Fläche 300 x 380 cm
- Hochwertiges nordisches Fichtenholz
- 28 mm Wandstärke
- Steck-Schraub-Eckverbindung





GARTENHAUS TILBURG 613 x 380 cm

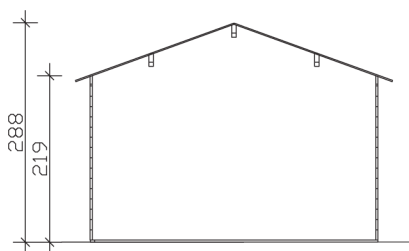
Datenblatt / Baubeschreibung

Wandstärke	28 mm
Farbbehandlung	Unbehandelt
Eckverbindung	Trend, stumpf gestoßen
Windverband	Eckpfosten mit Verschraubung
Montagematerial	inklusive
Eisenteile	verzinkt
Aufstellbreite	613 cm
Aufstelltiefe	380 cm
Außenbreite (inkl. Dachüberstand)	653 cm
Außentiefe (inkl. Dachüberstand)	420 cm
Seitenwandhöhe	219 cm
Firsthöhe	288 cm
Anzahl Räume	1
Stauboden	nein
Grundfläche	23,29 m ²
umbauter Raum (ohne Vordach)	59,04 m ³
Wandfläche außen	55 m ²
Fußboden	19 mm Holzdielen, unbehandelt (nur im Abstellraum)
Grundlager	28 x 70 mm, imprägniert
Dachaufbau	19 mm Profilschalung mit Nut und Feder

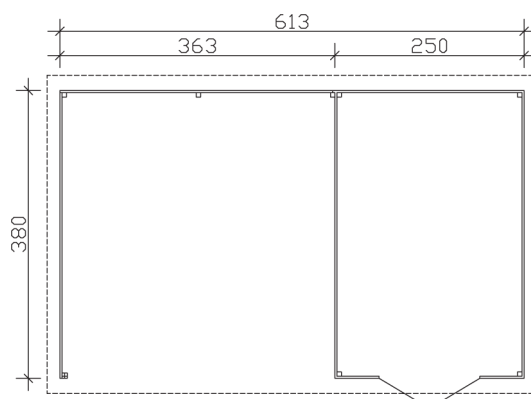
Dachform	Satteldach
Dachneigung	20 °
Schneelast	0,85 kN/m ²
Windstaudruck q	0,65 kN/m ²
Dachüberstand vorne	20 cm
Dachüberstand seitlich	20 cm
Dachüberstand hinten	20 cm
Dachfläche	29,12 m ²
Dacheindeckung	Eine Lage Dachpappe zur Ersteindeckung
Schindelbedarf á 2m²	17 Pakete
Türen	1x Doppeltür, vollverglast (123,4 x 193 cm)
Artikelnummer	603275
EAN-Nummer	4018211603275
Verpackungsmaße	Paket 1: 120 cm x 510 cm x 62 cm 1.087,0 kg
Garantie	5 Jahre gemäß unseren Garantiebedingungen
nicht im Lieferumfang enthalten	Beton, Verankerung Grundlager mit Untergrund (Fundament)

TILBURG
613 x 380 cm

Schnitt



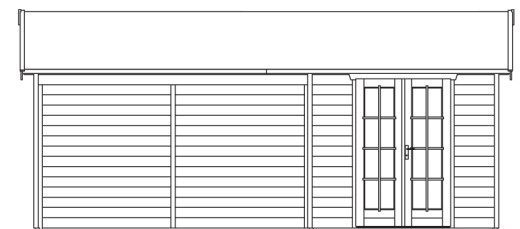
Grundriss



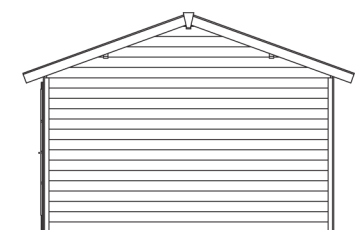
TILBURG
613 x 380 cm

Schnitte und Ansichten Maßstab 1:100

Ansicht
vorne



Ansicht
rechts

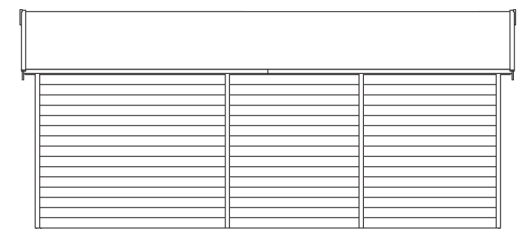


TILBURG

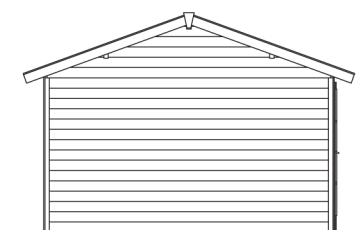
613 x 380 cm

Schnitte und Ansichten Maßstab 1:100

Ansicht
hinten



Ansicht
links



TILBURG

613 x 380 cm

Schnitte und Ansichten Maßstab 1:100