

# ESBJERG 1

Hochwertiges nordisches Fichtenholz



*Gestaltungsbeispiel*

Gartenhaus  
**ESBJERG 1**  
380 x 520 cm

- 45 mm Wandstärke
- Profilierte Eckverbindungen
- 19 mm Fußboden
- Dach 19 mm Profilschalung



^ Dies ist eine deutsche Testbeschreibung!





## GARTENHAUS ESBJERG 1 380 x 520 cm

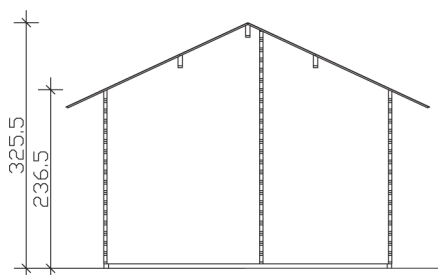
### Datenblatt / Baubeschreibung

|                                          |                                        |
|------------------------------------------|----------------------------------------|
| <b>Wandstärke</b>                        | 45 mm                                  |
| <b>Farbbehandlung</b>                    | Unbehandelt                            |
| <b>Eckverbindung</b>                     | Classic, symmetrisch gefräst           |
| <b>Windverband</b>                       | Zuganker mit Gewindestange             |
| <b>Montagematerial</b>                   | inklusive                              |
| <b>Eisenteile</b>                        | verzinkt                               |
| <b>Aufstellbreite</b>                    | 380 cm                                 |
| <b>Aufstelltiefe</b>                     | 520 cm                                 |
| <b>Außenbreite (inkl. Dachüberstand)</b> | 480 cm                                 |
| <b>Außentiefe (inkl. Dachüberstand)</b>  | 620 cm                                 |
| <b>Seitenwandhöhe</b>                    | 236,5 cm                               |
| <b>Firsthöhe</b>                         | 325,5 cm                               |
| <b>Anzahl Räume</b>                      | 3                                      |
| <b>Stauboden</b>                         | nein                                   |
| <b>Grundfläche</b>                       | 19,76 m <sup>2</sup>                   |
| <b>umbauter Raum (ohne Vordach)</b>      | 55,53 m <sup>3</sup>                   |
| <b>Wandfläche außen</b>                  | 50,09 m <sup>2</sup>                   |
| <b>Fußboden</b>                          | 19 mm Holzdielen, unbehandelt          |
| <b>Grundlager</b>                        | 60 x 60 mm, imprägniert                |
| <b>Dachaufbau</b>                        | 19 mm Profilschalung mit Nut und Feder |

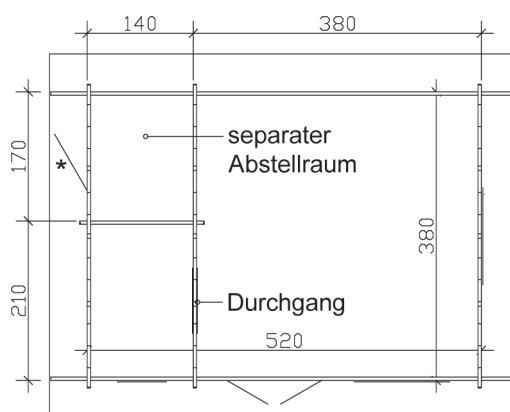
|                                        |                                                                                                                          |
|----------------------------------------|--------------------------------------------------------------------------------------------------------------------------|
| <b>Dachform</b>                        | Satteldach                                                                                                               |
| <b>Dachneigung</b>                     | 25 °                                                                                                                     |
| <b>Schneelast</b>                      | 0,85 kN/m <sup>2</sup>                                                                                                   |
| <b>Windstaudruck q</b>                 | 0,65 kN/m <sup>2</sup>                                                                                                   |
| <b>Dachüberstand vorne</b>             | 50 cm                                                                                                                    |
| <b>Dachüberstand seitlich</b>          | 50 cm                                                                                                                    |
| <b>Dachüberstand hinten</b>            | 50 cm                                                                                                                    |
| <b>Dachfläche</b>                      | 32,65 m <sup>2</sup>                                                                                                     |
| <b>Dacheindeckung</b>                  | Eine Lage Dachpappe zur Ersteindeckung                                                                                   |
| <b>Schindelbedarf á 2m<sup>2</sup></b> | 19 Pakete                                                                                                                |
| <b>Türen</b>                           | 1x Doppeltür, vollverglast (117,5 x 186,5 cm)<br>1x Einzeltür, halbverglast (78,5 x 186,5 cm)                            |
| <b>Fenster</b>                         | 1x Einzelfenster, Dreh-Kipp-Funktion (57,5 x 70,5 cm)<br>2x Doppelfenster lang, Dreh-Kipp-Funktion (2 x 57,5 x 123,5 cm) |
| <b>Artikelnummer</b>                   | 606108                                                                                                                   |
| <b>EAN-Nummer</b>                      | 4018211606108                                                                                                            |
| <b>Verpackungsmaße</b>                 | Paket 1:<br>120 cm x 590 cm x 93 cm<br>2.114,0 kg                                                                        |
| <b>Garantie</b>                        | 5 Jahre gemäß unseren Garantiebedingungen                                                                                |
| <b>nicht im Lieferumfang enthalten</b> | Beton, Verankerung Grundlager mit Untergrund (Fundament)                                                                 |

**ESBJERG 1**  
**380 x 520 cm**

Schnitt



Grundriss



## ESBJERG 1

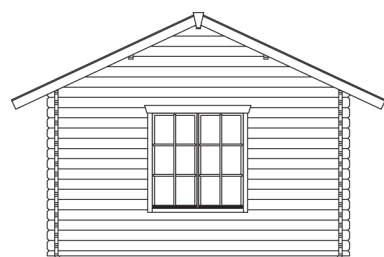
380 x 520 cm

Schnitte und Ansichten Maßstab 1:100

Ansicht  
vorne



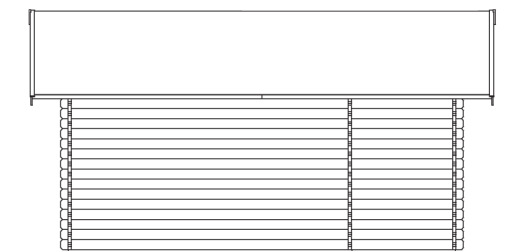
Ansicht  
rechts



**ESBJERG 1**  
380 x 520 cm

Schnitte und Ansichten Maßstab 1:100

Ansicht  
hinten



Ansicht  
links



## ESBJERG 1

380 x 520 cm

Schnitte und Ansichten Maßstab 1:100