

Hochwertiges nordisches Fichtenholz



Gartenhaus
SOLNA
300 x 215 cm

Gestaltungsbeispiel

- Steck-Schraub-Eckverbindung
- 28 mm Wandstärke
- 19 mm Dachschalung
- 19 mm Fußboden





GARTENHAUS SOLNA 300 x 215 cm

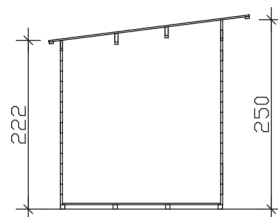
Datenblatt / Baubeschreibung

Wandstärke	28 mm
Farbbehandlung	Unbehandelt
Eckverbindung	Trend, stumpf gestoßen
Windverband	Eckpfosten mit Verschraubung
Montagematerial	inklusive
Eisenteile	verzinkt
Aufstellbreite	300 cm
Aufstelltiefe	215 cm
Außenbreite (inkl. Dachüberstand)	330 cm
Außentiefe (inkl. Dachüberstand)	265 cm
Seitenwandhöhe	222 cm
Firsthöhe	250 cm
Anzahl Räume	1
Stauboden	nein
Grundfläche	6,45 m ²
umbauter Raum (ohne Vordach)	15,22 m ³
Wandfläche außen	24,0 m ²
Fußboden	19 mm Holzdielen, unbehandelt
Grundlager	60 x 60 mm, imprägniert
Dachaufbau	19 mm Profilschalung mit Nut und Feder

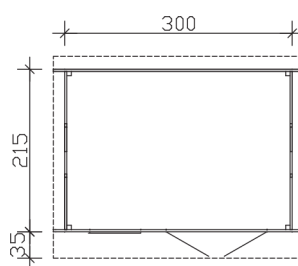
Dachform	Pulldach
Dachneigung	7 °
Schneelast	0,75 kN/m ²
Windstaudruck q	0,50 kN/m ²
Dachüberstand vorne	35 cm
Dachüberstand seitlich	15 cm
Dachüberstand hinten	15 cm
Dachfläche	8,80 m ²
Dacheindeckung	ohne
Dachbahnbedarf á 5m²	2 Rollen
Türen	1x Doppeltür, vollverglast (123,4 x 193 cm)
Fenster	2x Einzelfenster lang, Dreh-Kipp-Funktion (57,5 x 123,5 cm)
Artikelnummer	760411
EAN-Nummer	4018211760411
Verpackungsmaße	Paket 1: 120 cm x 330 cm x 45 cm 536,0 kg
Garantie	5 Jahre gemäß unseren Garantiebedingungen
nicht im Lieferumfang enthalten	Beton, Verankerung Grundlager mit Untergrund (Fundament)

SOLNA
300 x 215 cm

Schnitt



Grundriss



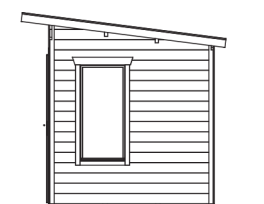
SOLNA
300 x 215 cm

Schnitte und Ansichten Maßstab 1:100

Ansicht
vorne



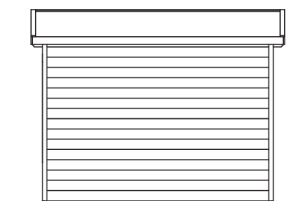
Ansicht
rechts



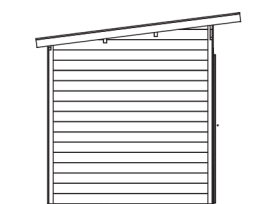
SOLNA
300 x 215 cm

Schnitte und Ansichten Maßstab 1:100

Ansicht
hinten



Ansicht
links



SOLNA
300 x 215 cm

Schnitte und Ansichten Maßstab 1:100