

FLEX

Hochwertiges nordisches Fichtenholz

Gartenhaus
FLEX
450 x 300 cm

Gestaltungsbeispiel

- Steck-Schraub-Eckverbindung
- 28 mm Wandstärke
- 19 mm Dachschalung
- 19 mm Fußboden





GARTENHAUS FLEX 450 x 300 cm

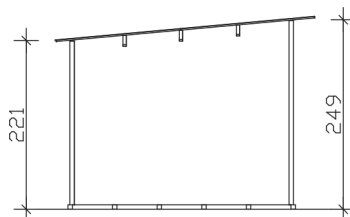
Datenblatt / Baubeschreibung

Wandstärke	28 mm
Farbbehandlung	Unbehandelt
Eckverbindung	Trend, stumpf gestoßen
Windverband	Eckpfosten mit Verschraubung
Montagematerial	inklusive
Eisenteile	verzinkt
Aufstellbreite	450 cm
Aufstelltiefe	300 cm
Außenbreite (inkl. Dachüberstand)	480 cm
Außentiefe (inkl. Dachüberstand)	340 cm
Seitenwandhöhe	221 cm
Firsthöhe	249 cm
Anzahl Räume	1
Stauboden	nein
Grundfläche	13,5 m ²
umbauter Raum (ohne Vordach)	31,73 m ³
Wandfläche außen	35,0 m ²
Fußboden	19 mm Holzdielen, unbehandelt
Grundlager	60 x 60 mm, imprägniert
Dachaufbau	19 mm Profilschalung mit Nut und Feder

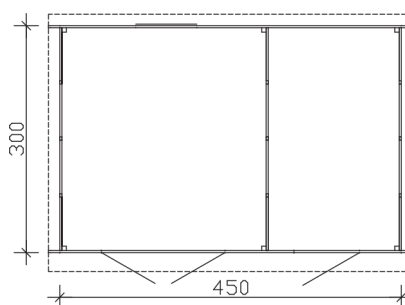
Dachform	Pultdach
Dachneigung	5 °
Schneelast	0,85 kN/m ²
Windstaudruck q	0,50 kN/m ²
Dachüberstand vorne	25 cm
Dachüberstand seitlich	15 cm
Dachüberstand hinten	15 cm
Dachfläche	16,50 m ²
Dacheindeckung	ohne
Dachbahnbedarf á 5m²	4 Rollen
Türen	1x Doppeltür, geschlossen (150,8 x 184,5 cm) 1x Einzeltür, geschlossen (74,6 x 184,5 cm)
Fenster	1x Fensterelement, ()
Artikelnummer	760855
EAN-Nummer	4018211760855
Verpackungsmaße	Paket 1: 120 cm x 490 cm x 50 cm 985,0 kg
Garantie	5 Jahre gemäß unseren Garantiebedingungen
nicht im Lieferumfang enthalten	Beton, Verankerung Grundlager mit Untergrund (Fundament)

FLEX
450 x 300 cm

Schnitt



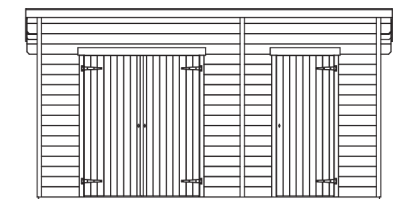
Grundriss



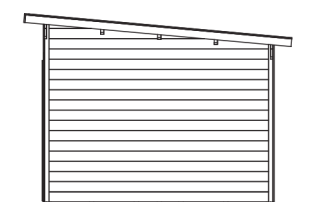
FLEX
450 x 300 cm

Schnitte und Ansichten Maßstab 1:100

Ansicht
vorne



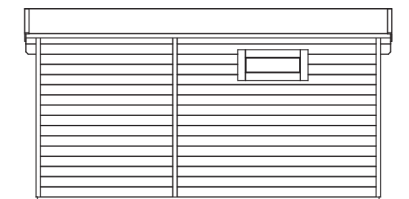
Ansicht
rechts



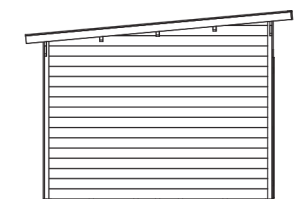
FLEX
450 x 300 cm

Schnitte und Ansichten Maßstab 1:100

Ansicht
hinten



Ansicht
links



FLEX
450 x 300 cm

Schnitte und Ansichten Maßstab 1:100