



# LEISTUNGSFÄHIGES VLIES UND SMARTES ZUBEHÖR

# LEISTUNGSFÄHIGES VLIES UND SMARTES ZUBEHÖR

Für passgenaue Lösungen bei der Abdichtung mit Flüssigkunststoffen –  
perfekt aufeinander abgestimmt



**1**

## **ALSAN Fleece** Vliesarmierung auf Polyesterbasis



### **ALSAN Fleece 110 P**

für ALSAN PMMA-Harze,  
weiß, perforiert



### **ALSAN Fleece 110 G**

für ALSAN Flashing und  
ALSAN Flashing Jardin,  
mit blauem Streifen, Gittergelege



### **ALSAN Fleece 165 P**

für ALSAN Flashing quadro,  
blau meliert, perforiert

<b>ALSAN Fleece 110 P (110 g/m²)</b> Verfügbar in:	
Breite	Rollenlänge
10 cm	50 m
15 cm	50 m
20 cm	50 m
25 cm	25 m & 50 m
30 cm	50 m
35 cm	50 m
50 cm	50 m
70 cm	50 m
105 cm	10 m & 50 m

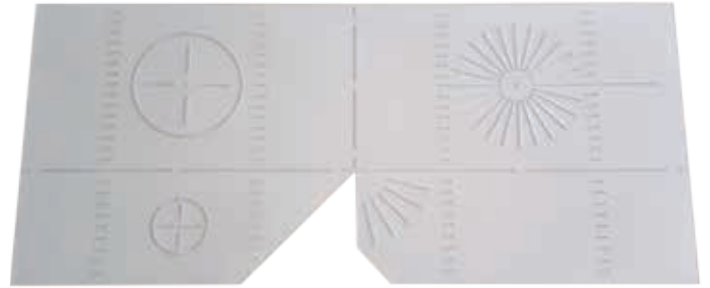
<b>ALSAN Fleece 110 G (110 g/m²)</b> Verfügbar in:	
Breite	Rollenlänge
10 cm	20 m
20 cm	20 m
25 cm	20 m

<b>ALSAN Fleece 165 P (165 g/m²)</b> Verfügbar in:	
Breite	Rollenlänge
20 cm	50 m
25 cm	50 m
30 cm	50 m
35 cm	50 m
105 cm	50 m

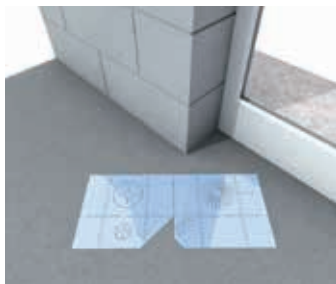
## 2

### ALSAN Smartform: Schablone Schablone für das passgenaue Zuschneiden von Vliesen

Besonders bei Tür- und Fensteranschlüssen werden hohe ästhetische Ansprüche an die Ausbildung von Innen- und Außenecken. Ein cleveres Tool hierfür ist die ALSAN Smartform, eine Schablone für perfekt angepasste, fachgerechte Anschlüsse mit ALSAN Flüssigkunststoff.



#### Und so funktioniert's:



**1.** Mit der ALSAN Smartform Schablone können Fensteranschlüsse und Eckdetails mit verschiedenen Anschlusshöhen ohne aufwändiges Messen sauber erstellt werden.



**2.** Einfach die ALSAN Smartform in die entsprechende Ecke knicken und an den Gebäudekanten markieren.



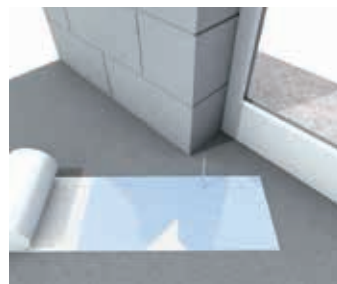
**3.** Ebenso werden die gewünschten bzw. benötigten Anschlusshöhen angezeichnet.



**4.** Bei waagerechten Anschlüssen, einfach an den parallelen Aussparungen orientieren. Bei schrägen Anschlüssen die Aussparungen entsprechend der Neigung wählen.



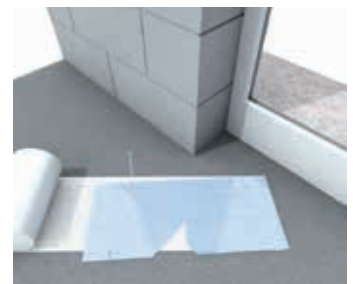
**5.** Nachdem alle Grenzen abgenommen sind, kann mit der Übertragung auf das Vlies angefangen werden.



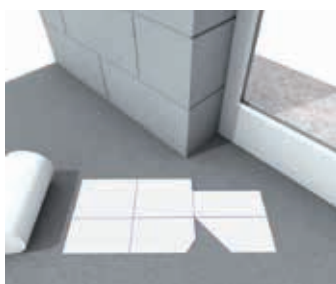
**6.** Dazu einfach die angezeichneten Aussparungen durchzeichnen.



**7.** Ebenfalls den Eckenschnitt und die durchgehenden Knickstellen abtragen.



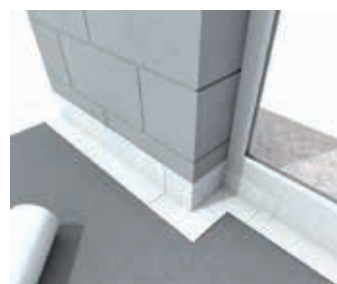
**8.** Die Gebäudekanten werden angezeichnet und mit der Außenseite der ALSAN Smartform verlängert.



**9.** Wenn alles übertragen ist, wird das Vlies zugeschnitten.



**10.** Das Formteil passt sich anschließend millimetergenau an das Eckdetail an.



**11.** Nachdem alle anderen Vliese oder Formteile angepasst sind, kann mit der Applikation des Harzes begonnen werden.



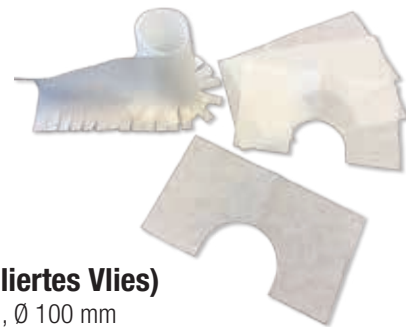
**12.** Das Ergebnis ist ein perfekter, auf die Höhenunterschiede angepasster, fachgerechter ALSAN Anschluss.



3

## ALSAN Fleece Formteile

Speziell konfektionierte Vliese für verschiedene Anwendungen, in praktischen Sets mit Spezial-, Stern- und Flachmanschetten



### Für ALSAN Flashing quadro (blau meliertes Vlies)

**Set A** – ALSAN Fleece 165 P, Rohrdurchdringung, Ø 100 mm

**Set B** – ALSAN Fleece 165 P, Rohrdurchdringung, Ø 125 mm

**Set C** – ALSAN Fleece 165 P, Gully, Ø 70 mm

**Set D** – ALSAN Fleece 165 P, Gully, Ø 125 mm

### Für PMMA-Harze (weißes Vlies)

**Set E** – ALSAN Fleece 110 P, Rohrdurchdringung, Ø 100 mm

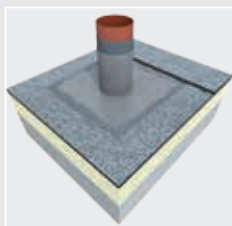
**Set F** – ALSAN Fleece 110 P, Rohrdurchdringung, Ø 125 mm

**Set G** – ALSAN Fleece 110 P, Gully, Ø 70 mm

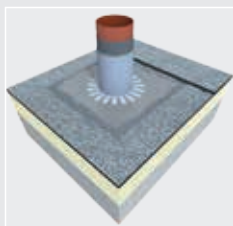
**Set H** – ALSAN Fleece 110 P, Gully, Ø 125 mm

## Zwei Set-Typen

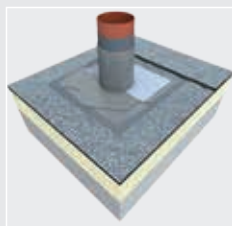
### Abdichtung einer Rohrdurchdringung (mit Spezial- und Flachmanschetten)



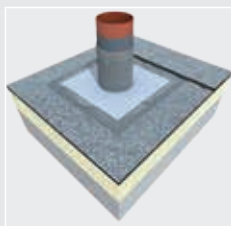
1. Lüfterrohr abkleben, Material vorlegen



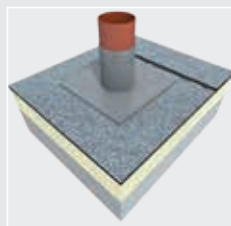
2. Spezialmanschette einbetten



3. Überarbeiten und Flachmanschette in zwei Schritten einbetten



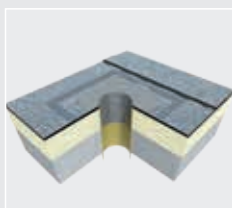
4. Flachmanschette einbetten, zweiter Schritt



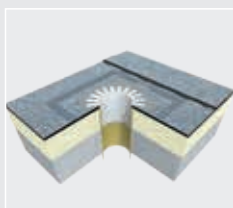
5. Final überarbeiten und Klebeband entfernen

**Set-Typ Rohrdurchdringung enthält**  
1 Spezialmanschette und 2 Paar Flachmanschetten

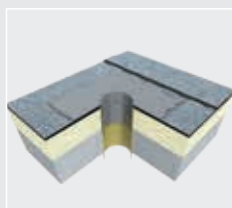
### Abdichtung eines Gullys (mit Spezial- und Sternmanschetten)



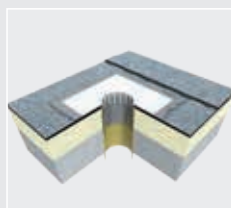
1. Gully abkleben und Material vorlegen



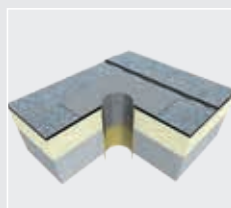
2. Spezialmanschette einbetten



3. Überarbeiten



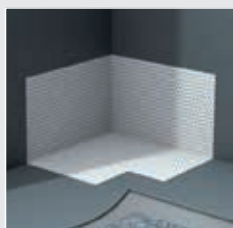
4. Sternmanschette einbetten



5. Überarbeiten und Klebeband entfernen

**Set-Typ Gully enthält**  
1 Spezialmanschette und 2 Sternmanschetten

## Probieren Sie auch:



Praktische vorgefertigte Formteile für die fachgerechte Ausführung von Außen- und Innenecken