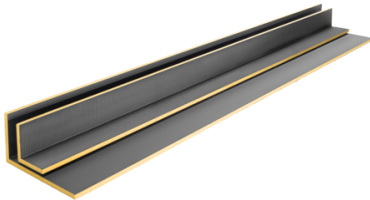


Sopro Board 90°

260 cm | 20 mm Dicke

Board 90°

Hochwertige, äußerst formstabile 90°-Winkelemente aus einem wasserdichten, extrudierten Polystyrol-Hartschaum (XPS) Trägerelement, beidseitig mit einer mineralischen Spezialbeschichtung und Glasfasergewebe verarbeitet. Konstruktives Element für den Innenausbau, insbesondere bei Feuchtraumanwendungen. Abdichtung im Verbund mit Fliesen- und Plattenbelägen nach DIN 18534.



- Innen, Wand und Boden
- Speziell für Ecklösungen und Rohrverkleidungen
- Höchste Stabilität und Druckfestigkeit bei geringem Eigengewicht
- Wasserdicht und wärmedämmend
- Spannungsabbauend bei kritischen Untergründe
- Ideal für Nassbereiche und Feuchträume
- Ideal für den Innenausbau bei Renovierung und Neubau
- Schnelle Arbeitsfortschritte und vielfältige Gestaltungsmöglichkeiten
- Kann direkt verflies, verspachtelt oder mit einem dünnenschichtigen (Ober-)Putz versehen werden



Artikelnummer	Lieferform	Gebinde/Palette	Palettengewicht
8054001	Palettenware - Winkel 260 x 15/15 cm 1 Stk	60	190 kg
8054101	Palettenware - Winkel 260 x 20/20 cm 1 Stk	40	170 kg
8054201	Palettenware - Winkel 260 x 30/30 cm 1 Stk	40	232 kg
8054301	Palettenware - Winkel 260 x 40/20 cm 1 Stk	40	232 kg

Eigenschaften	<p>Das Sopro Board 90° als L-Winkelement besteht aus einem wasserdichten, stabilen, extrudierten Polystyrol-Hartschaum (XPS) Trägerelement, beidseitig mit einer Spezialbeschichtung und Glasfasergewebe beschichtet. Das Sopro Board 90° ist von höchster Stabilität und Druckfestigkeit bei geringem Eigengewicht.</p> <p>In verschiedenen Dicken erhältlich: Sopro Board 90° 260 x 15/15 cm Sopro Board 90° 260 x 20/20 cm Sopro Board 90° 260 x 30/30 cm Sopro Board 90° 260 x 40/20 cm</p>
Lagerung	unbegrenzt lagerfähig (trocken, ungeöffnetes Originalgebinde)
Materialzusammensetzung	Extrudiertes Polystyrol-Hartschaum (XPS) Trägerelement, beidseitig mit einer Spezialbeschichtung und Glasfasergewebe
Werkzeuge	Schere, Trapezmesser, Zahnkelle, Glättkelle, Kelle, fein gezahnter Spachtel, Malerrolle
Prüfzeugnisse	PG-AIV-P: Allgemeines bauaufsichtliches Prüfzeugnis (abP) für Abdichtungssysteme im Verbund mit Fliesen- und Plattenbelägen für Bauwerksabdichtungen in Kombination mit: Dichtbänder: AEB 641, AEB 148, AEB 1176, AEB 176, AEB 177; Dichtecken: AEB 642, AEB 643; WannenDicht-System: WDB 811, WDE 812, WDM 813; Dichtmanschetten: AEB 112, AEB 129, AEB 130, AEB 131, AEB 132, AEB 133, AEB 645, AEB 1172, AEB 1173, AEB 1174; Stoßverklebung: RMK 818, FDK 2-K 415, FDK 1-K 1180, TDS 823; Board- und Fliesenkleber: Sopro's No.1 400, Sopro's No.1 403, Sopro's No.1 404, FKM XL 444, FKM 600; FKM 5555, FF 450, FF turbo 451 und weiteren Sopro-Komponenten.
Lizenz	EMICODE gemäß GEV: EC1PLUS sehr emissionsarmPLUS

Deutschland

Sopro Bauchemie GmbH
Postfach 22 01 52
D-65102 Wiesbaden

Fon +49 611 1707-252
Fax +49 611 1707-250
Mail info@sopro.com

Schweiz

Sopro Bauchemie GmbH
Bierigutstrasse 2
CH-3608 Thun

Fon +41 33 334 00 40
Fax +41 33 334 00 41
Mail info_ch@sopro.com

Österreich

Sopro Bauchemie GmbH
Lagerstraße 7
A-4481 Asten

Fon +43 72 24 67141-0
Fax +43 72 24 67141-0
Mail marketing@sopro.at

Service-Hotline Anwendungsberatung

Fon +49 611 1707-111
Fax +49 611 1707-280
Mail anwendungstechnik@sopro.com

Service-Hotline Objektberatung

Fon +49 611 1707-170
Fax +49 611 1707-136
Mail objektberatung@sopro.com

Bitte beachten Sie die aktuell gültige Produktinformation, die aktuell gültige Leistungserklärung gem. EU-BauPVO sowie das jeweils gültige Sicherheitsdatenblatt gemäß Verordnung (EG) Nr. 1907/2006 in der neuesten Fassung, aktuell auch im Internet: www.sopro.com! Die in dieser Information enthaltenen Angaben sind Produktbeschreibungen. Sie stellen allgemeine Hinweise aufgrund unserer Erfahrungen und Prüfungen dar und berücksichtigen nicht den konkreten Anwendungsfall. Aus den Angaben können keine Ersatzansprüche hergeleitet werden. Wenden Sie sich bei Bedarf an unsere technische Beratung.