

Racofix® WaterBlock

Hybrid-Abdichtung 1-K

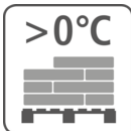
WB 588



Einkomponentige, hoch flexible, lösemittelfreie und gebrauchsfertige Universalabdichtung auf Polymerbasis. Zur wasserdichten Verklebung der Überlappungen von Sopro Dichtbändern, Dichtmanschetten und weiteren Formteilen. Für unterschiedlichste Anwendungsgebiete rund ums Haus (Renovierung und Sanierung im Innen- und Außenbereich).

- Innen und außen, Wand und Boden
- Gebrauchsfertig
- Hoch flexibel
- Kurze Trocknungszeit
- Bereits nach ca. 2 Stunden regenfest
- Überstreichbar
- UV-beständig
- Auch auf feuchten Oberflächen einsetzbar
- Wasserdampfdurchlässig

Verbrauch: Ca. 1,4 kg / m² / mm



Artikelnummer	Lieferform	Gebinde/Palette	Palettengewicht
7758826	Dose 1 kg	648	648 kg
7758803	Eimer 3 kg	210	630 kg
7758820	Kartusche (438 g) 438 g	1200	526 kg

Anwendungsgebiete	<p>Zur wasserdichten Verklebung der Überlappungen von Sopro Dichtbändern, Dichtmanschetten und weiteren Formteilen.</p> <p>Für unterschiedlichste Anwendungsgebiete rund ums Haus. Für Renovierung und Sanierung im Innen- und Außenbereich, für Ausbesserungen von Fehlstellen, für Reparaturarbeiten an Dachziegeln, für die Andichtung an Fenster- und Türanschlüsse, für Übergänge und Anschlüsse im Dachbereich sowie die Ausbesserung von Dachrinnen. Racofix® WaterBlock kann auch als Schutz für offene Flächen bei Holzkonstruktionen dienen.</p>
Geeignete Untergründe	<p>Beton, Holz, Stein, Metall, Keramik, Glas, viele Kunststoffe und Dämmstoffe; Sopro Abdichtungsbahnen, Dichtbänder und Formteile.</p> <p>Nicht zur Anwendung auf (frischem) Bitumen geeignet! Bei anderen Untergründen fragen Sie bitte unsere technische Beratung.</p>
Verarbeitung	<p>Wasserdichte Verklebung von Überlappungen: Racofix® WaterBlock wird bis ca. 10 mm vor die Ränder der Anschluss- und Bewegungsfuge aufgetragen. Das Dichtband oder Formteil wird aufgelegt und durch leichtes Eindrücken eingelegt, so dass sich Racofix® WaterBlock an der Seite herausdrückt. Unebenheiten oder Verwerfungen des Dichtbandes oder Formteils können mit einer Glättkelle angepresst werden.</p> <p>Alle geeigneten Sopro Produkte zur normgerechten Verarbeitung werden im Bereich „Prüfzeugnisse“ aufgelistet. Bitte entsprechend technische Produktinformation der jeweiligen Systemprodukte beachten!</p> <p>Abdichten, Renovieren, Sanieren: Sopro Racofix® WaterBlock vollflächig in zwei Arbeitsgängen mit Rolle oder Pinsel auf die abzudichtende Fläche aufbringen. Hierbei sollte jede Schicht mindestens 1 mm Schichtstärke aufweisen. Nach Durchtrocknung der ersten Schicht (nach ca. 3 Stunden) kann die zweite Schicht aufgebracht werden. Nach 12 Stunden ist die abgedichtete Fläche komplett durchgetrocknet.</p> <p>Aufgrund der Vielzahl möglicher Einflüsse bei der Verarbeitung empfehlen wir eine Probeanwendung.</p>
Zeitangaben	Beziehen sich auf den normalen Temperaturbereich +23°C und 50 % rel. Luftfeuchtigkeit; höhere Temperaturen verkürzen, niedrigere verlängern diese Zeiten.
Werkzeuge	Rolle, Pinsel, fein gezahnter Spachtel, Silikonspritze
Zeit bis zur Hautbildung	Ca. 20-40 Minuten
Werkzeugreinigung	Werkzeuge in frischem Zustand mit Verdünnung oder Waschbenzin reinigen; erhärtetes Material ist mechanisch zu entfernen.
Lagerung	Ca. 12 Monate (trocken, ungeöffnetes Originalgebinde)
Temperaturbeständigkeit	Ab -40°C bis +90°C
Shore-A-Härte	Ca. 30 +/-5 (nach ISO 868)
Reißfestigkeit	Ca. 1,0 - 1,4 N/mm ² (nach ISO 37)
Reißdehnung	Ca. 300 - 400% (nach ISO 37)
Regenfestigkeit	Nach ca. 2 Stunden
Erhärtungszeit	Ca. 3 Stunden pro mm Schichtdicke
Verbrauchstabelle	<p>Ca. 1,4 kg/m²/mm Schichtdicke; ca. 35 – 45 g/lfdm bei Verklebung von Überlappungen (6 cm bei Sopro AEB 640); ca. 80 – 100 g/lfdm bei der Stoßverklebung (14 cm bei Sopro AEB 641)</p>
Prüfzeugnisse	PG-AIV-F: Systemkomponente des allgemeinen bauaufsichtlichen Prüfzeugnis (abP) für Abdichtungssysteme im Verbund mit Fliesen- und Plattenbelägen für Bauwerksabdichtungen in Kombination mit DSF 523, FDF 525/527 und weiteren Sopro Komponenten

	PG-AIV-B: Systemkomponente des allgemeinen bauaufsichtlichen Prüfzeugnis (abP) für Abdichtungssysteme im Verbund mit Fliesen-und Plattenbelägen für Bauwerksabdichtungen in Kombination mit AEB 640, AEB plus 639 und weiteren Sopro Komponenten
Belastbar	Nach ca. 12 Stunden
Verarbeitungstemperatur	Ab +5°C bis max. +40°C verarbeitbar
Untergrundvorbereitung	Die Haftflächen müssen staubfrei, sauber und fest sowie frei von trennenden Substanzen sein. Öle und Fette mit handelsüblichen Lösemitteln vollständig entfernen.
Produkt Farbe	hellgrau
Eigenschaften	Racofix® WaterBlock ist eine einkomponentige, hoch flexible, lösemittelfreie und gebrauchsfertige Universalabdichtung auf Basis silanterminierter Polymere mit hervorragenden Verarbeitungseigenschaften.
Sicherheitshinweise	Kennzeichnung gemäß Verordnung (EG) Nr. 1272/2008 (CLP) entfällt. EUH210 Sicherheitsdatenblatt auf Anfrage erhältlich. P102 Darf nicht in die Hände von Kindern gelangen. P332+P313 Bei Hautreizung: Ärztlichen Rat einholen/ärztliche Hilfe hinzuziehen.

Anwendungsfälle Sopro Racofix® WaterBlock (Renovierung und Sanierung)



Abdichten und Ausbessern von Dachziegeln



Abdichten von Anschlüssen an Schornsteine



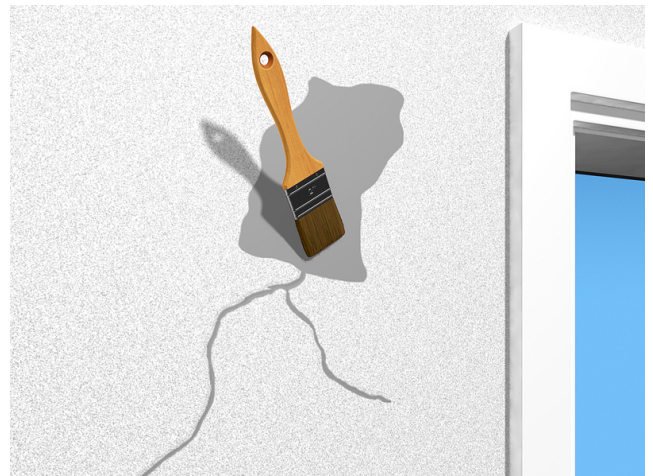
Abdichten und Ausbessern von Dachrinnen



Abdichten von Anschlüssen und Übergängen auf Dächern



Andichten an Fensterrahmen



Abdichten von Rissen und Fehlstelle

Deutschland

Sopro Bauchemie GmbH
Postfach 22 01 52
D-65102 Wiesbaden

Fon +49 611 1707-252
Fax +49 611 1707-250
Mail info@sopro.com

Schweiz

Sopro Bauchemie GmbH
Bierigutstrasse 2
CH-3608 Thun

Fon +41 33 334 00 40
Fax +41 33 334 00 41
Mail info_ch@sopro.com

Österreich

Sopro Bauchemie GmbH
Lagerstraße 7
A-4481 Asten

Fon +43 72 24 67141-0
Fax +43 72 24 67141-0
Mail marketing@sopro.at

Service-Hotline Anwendungsberatung

Fon +49 611 1707-111
Fax +49 611 1707-280
Mail anwendungstechnik@sopro.com

Service-Hotline Objektberatung

Fon +49 611 1707-170
Fax +49 611 1707-136
Mail objektberatung@sopro.com

Bitte beachten Sie die aktuell gültige Produktinformation, die aktuell gültige Leistungserklärung gem. EU-BauPVO sowie das jeweils gültige Sicherheitsdatenblatt gemäß Verordnung (EG) Nr. 1907/2006 in der neuesten Fassung, aktuell auch im Internet: www.sopro.com! Die in dieser Information enthaltenen Angaben sind Produktbeschreibungen. Sie stellen allgemeine Hinweise aufgrund unserer Erfahrungen und Prüfungen dar und berücksichtigen nicht den konkreten Anwendungsfall. Aus den Angaben können keine Ersatzansprüche hergeleitet werden. Wenden Sie sich bei Bedarf an unsere technische Beratung.