

FOR A BETTER TOMORROW

# Einblasdämmung aus Mineralwolle

Stand Oktober 2025

URSA PUREFLOC Cavity und Frame  
Anwendung und Verarbeitung



# Mit URSA – For a better tomorrow

Als europäischer Dämmstoffhersteller legen wir schon immer sehr viel Wert auf Nachhaltigkeit und setzen diese Haltung tagtäglich in unserem Handeln, aber auch mit unseren Produkten um.

Mit insgesamt 11 Produktionsstätten und Vertriebsstandorten in Deutschland sowie Süd-, West- und Osteuropa zählt URSA heute zu den führenden Herstellern für Dämmstoffe. Zu unseren Produkten gehören Mineralwolle, extrudierte Hartschaumplatten (XPS) und abgestimmte Systemkomponenten sowie URSA AIR Mineralwolle-Platten für die Erstellung von Lüftungskanälen. Damit deckt das Sortiment alle Anwendungen rund um die Bereiche Wärme-, Kälte-, Schall- und Brandschutz ab. URSA Dämmstoffe sorgen darüber hinaus für ein gesundes Raumklima und erhöhen den Wohnkomfort. Dem Anspruch der Kunden in Bezug auf Qualität und Zuverlässigkeit gerecht zu werden, ist für das Unternehmen und die Mitarbeiter stets Ansporn des Handelns.



## URSA PUREFLOC

### Neuer Name, neue Verpackung, gleiche Qualität und Leistung

Manche Entwicklungen brauchen ihre Zeit. URSA PUREFLOC startete einst in der PUREONE-Familie – und hat sich so bewährt, dass es nun in eine eigene Produktfamilie überführt und die Produktnamen europaweit vereinheitlicht werden. Aus URSA PUREONE Pure Floc wird URSA PUREFLOC Frame. Die Hauptanwendungen sind nach wie vor Holz- und Stahlrahmenkonstruktionen. Das Produkt mit dem Fokus auf das zweischalige Mauerwerk URSA PUREONE Pure Floc KD heißt nun URSA PUREFLOC Cavity. Es ändert sich nur der Name und das Verpackungsdesign – die bewährte Qualität und Leistung bleiben unverändert.

### URSA Einblasdämmung – macht Ihr Leben einfacher

URSA PUREFLOC Einblasdämmung ist eine weiße Mineralwolle ohne künstliche Zusätze, die mit mechanischen Einblasverfahren verarbeitet wird. Sie kombiniert die hervorragenden technischen Eigenschaften von Mineralwolle mit einer schnellen und flexiblen Verarbeitung. Damit bietet sie eine einfache, sichere und dauerhafte Dämmlösung für ein gesundes Raumklima.

Der Dämmstoff wird aus natürlichen und recycelten Rohstoffen hergestellt und besitzt hervorragende technische Eigenschaften in Wärme- und Schallschutz. So entstehen Behaglichkeit und Wohnkomfort – das ganze Jahr über. Der Dämmstoff ist nicht brennbar und trägt damit zu einem Höchstmaß an Sicherheit im Zuhause bei. Gleichzeitig ist die Mineralwolle diffusionsoffen, wasserabweisend und verrottet nicht – und das alles bei geringem Gewicht und ohne künstliche Zusätze.

URSA PUREFLOC Frame und PUREFLOC Cavity eignen sich für nahezu alle Anwendungen im Neu- und Altbau. Das Besondere an der Einblasdämmung ist, dass sie nachweislich formstabil und setzungssicher ist, nicht nachrieselt und sich fugenfrei maschinell in Hohlräume einblasen lässt. Da kein Verschnitt entsteht, erfolgt die Verarbeitung besonders materialsparend. Der flockige Dämmstoff passt sich flexibel der Bauteilgeometrie an und erreicht selbst schwer zugängliche Bereiche. Durch die Verarbeitung mit allen gängigen Einblasmaschinen bietet PUREFLOC eine besonders wirtschaftliche und effiziente Dämmlösung.



[www.blauer-engel.de/uz132](http://www.blauer-engel.de/uz132)



Nicht-brennbar



Natürlich und ressourcenschonend



Fördert gesundes Raumklima



Hoch wärmedämmend



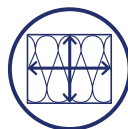
Sehr gut schalldämmend



Formstabil



Ergiebig und materialsparend



Mechanisch stark



Schnelle und präzise Verarbeitung



Langlebige Leistungsfähigkeit



## Gute Argumente für ...



### ... den Baustoff-Fachhandel:

- Mit URSA PUREFLOC Frame und PUREFLOC Cavity lassen sich alle Hauptanwendungen der Einblasdämmung bedienen – das spart Lagerplatz.
- URSA Einblasdämmung ist eine zukunftsfähige Sortimentserweiterung. Spezielle Anwendungen und Baubedingungen, die mit herkömmlicher Rollenware nicht zu bedienen sind, lassen sich mit nun sicher umsetzen – das erhöht Ihre Kompetenz.
- Mit URSA Einblasdämmung erschließen Sie neue Kundengruppen – das bietet weitere Umsatzchancen.
- Mit URSA Kombilieferungen können URSA Mineralwolle- und XPS-Produkte einfach zusammenbestellt werden. Ab acht gemischten Paletten liefern wir bereits frachtfrei. Damit sparen Sie Geld und Zeit.



### ... für den Bauherren:

- URSA Einblasdämmung ist ein wohngesunder und moderner Baustoff – er bietet Ihnen ein behagliches Wohnraumklima.
- URSA Einblasdämmung lässt sich nachträglich schnell und mit geringem Aufwand einbringen. Das verkürzt die Sanierungszeiten.
- URSA Einblasdämmung wird fugen- und hohlraumfrei eingeblasen, ist setzungssicher und rieselt nicht nach – das bietet Ihnen ein dauerhaft sicher gedämmtes Gebäude.



### ... für den Fachhandwerker:

- URSA Einblasdämmung ist ein moderner leistungsfähiger Dämmstoff. Er bietet technische Vorteile gegenüber anderen Dämmstoffen – das eröffnet Ihnen Wettbewerbsvorteile.
- Die URSA Einblasdämmung ist angenehm und zeitsparend zu verarbeiten.
- URSA Einblasdämmung kann mit allen gängigen Einblasmaschinen schnell und sicher verarbeitet werden.

# URSA PUREFLOC Frame

## Eigenschaften und Anwendungen



### Oberste Geschossdecke

Die Einblasdämmung PUREFLOC Frame kommt bei ungenutzten obersten Geschossdecken sowie in zweischaligen Dächern zum Einsatz. Die weiße Mineralwolle wird besonders materialsparend mit einer Schüttdichte von  $20 - 25 \text{ kg/m}^3$  maschinell auf die Decke oder teilweise in den seitlichen Hohlraum eingeblasen.

PUREFLOC ist sehr formstabil und lässt sich fugen- und hohlraumfrei verarbeiten. Insbesondere große oder nur schwer zugängliche Flächen und Zwischenräume können mit der URSA Einblasdämmung sehr wirtschaftlich gedämmt werden, ohne genutzte Wohnbereiche mit Staub oder Baustellenlogistik zu belasten.

PUREFLOC ist sehr gut wärmedämmend. Damit reduziert der Dämmstoff Wärmeverluste über das Dach und die oberste Geschossdecke (siehe Nachrüstverpflichtung GEG - Gebäudeenergiegesetz) und verbessert auch den sommerlichen Wärmeschutz – für spürbar mehr Wohnkomfort.

PUREFLOC ist dauerhaft feuchtigkeitsabweisend, absolut diffusionsoffen und benötigt keine Binde- und Flammenschutzmittel.

#### Eigenschaften:

Brandklasse: Nichtbrennbar (Euroklasse A1)

Schüttdichte:  $20-25 \text{ kg/m}^3$

Bemessungswert der Wärmeleitfähigkeit:  $0,037 \text{ W/(m}\cdot\text{K)}$

Setzung: max. 10% Setzung

Schallschutz:  $AF_r \geq 10 \text{ kPa} \cdot \text{s/m}^2$

Zulassung: ETA-18/0889





## Holzgefach-Konstruktionen

PUREFLOC Frame, die nicht brennbare Einblasdämmung aus Mineralwolle, kommt in Holzgefach-Konstruktionen wie Holzrahmenbau, Holzbalkendecken und Steildachkonstruktionen zum Einsatz – sowohl im Neu- als auch im Altbau. PUREFLOC Frame wird mit einer Schüttdichte von 30 bis 40 kg/m³ maschinell in den Hohlraum eingeblasen und ist damit im Vergleich zu anderen Einblasdämmstoffen besonders materialsparend.

PUREFLOC ist hoch wärmedämmend, wodurch Wärmeverluste über das Bauteil reduziert und der Wohnkomfort an kalten Wintertagen oder bei sommerlicher Hitze spürbar erhöht werden.

Ein weiterer wichtiger Vorteil ist, dass das Produkt den Hohlraum fugenfrei ausfüllt und absolut setzungsicher ist. Die Formstabilität des Materials erleichtert nachfolgende oder auch spätere Arbeiten an Dach und Wand. So können Bauteile vorgefertigt, einfach transportiert oder auch später, beispielsweise für den Einbau von Fenstern, wieder geöffnet werden. Das Material rieselt nicht heraus.

PUREFLOC ist zudem sehr gut schalldämmend und schützt vor Außenlärm. Das Material ist dauerhaft feuchtigkeitsabweisend, absolut diffusionsoffen und benötigt keine Binde- und Flammschutzmittel.

### Eigenschaften:

Brandklasse: Nichtbrennbar (Euroklasse A1)

Schüttdichte: 30-40 kg/m³

Bemessungswert der Wärmeleitfähigkeit: 0,035 W/(m·K)

Setzung: Keine Setzung

Schallschutz:  $AF, \geq 20 \text{ kPa} \cdot \text{s/m}^2$

Zulassung: ETA-18/0889



## Luftdichte Gebäudehülle

Die SECO Systemkomponenten dienen der Luftdichtheit und Feuchteregulation der Konstruktion bei Neubauten und bestehenden Gebäuden.

Die feuchtevariable Dampfbremsfolie URSA SECO SDV PLUS reguliert den Wasserdampftransport durch das Bauteil und schützt so vor Feuchtigkeitsschäden in der Konstruktion.

Durch ihre Vliesverstärkung ist sie in Kombination mit einer Stützlattung im Achsmaß von maximal 40 cm auch für PUREFLOC Einblasdämmung einsetzbar.

Das dehnbare Klebeband URSA SECO KA ist für die Verklebung der Folienüberlappungen und -stöße sowie den dauerhaften Anschluss der Dampfbremsfolie an andere Bauteile mit glatten Oberflächen wie Kunststoffen, Holzwerkstoffen, Bauplatten, Fenstern und Türen geeignet.

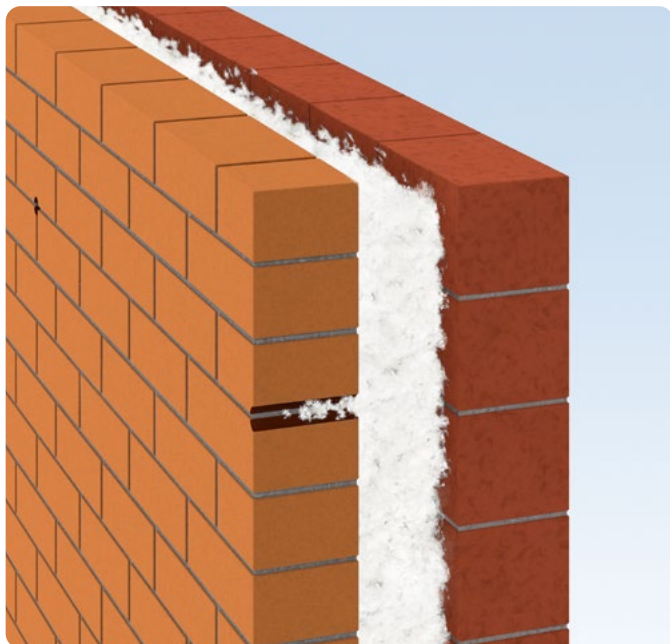
Der dauerelastische Dichtklebstoff URSA SECO DKS ist für den sicheren und dauerelastischen Anschluss der Dampfbremse an andere Bauteile mit glatten und rauen Oberflächen wie Putz, Mauerwerk, Beton, Holz oder Metall anwendbar.





# URSA PUREFLOC Cavity

## Eigenschaften und Anwendungen



## Zweischaliges Mauerwerk

URSA PUREFLOC Cavity ist eine Einblasdämmung aus Mineralwolle, die im zweischaligen Mauerwerk zum Einsatz kommt. Das Produkt wird materialsparend mit einer Schüttdichte von 30 – 40 kg/m<sup>3</sup> maschinell in den Hohlraum zwischen Hinter- und Vormauerwerk eingeblasen.

URSA PUREFLOC Cavity ist hoch wärmedämmend. Mit der Dämmung der Außenwand werden Wärmeverluste spürbar reduziert. Zudem ist das Produkt sehr gut schalldämmend und schützt vor störendem Außenlärm.

Weitere wichtige Vorteile sind, dass das Produkt den Hohlraum fugenfrei ausfüllt, absolut setzungssicher und formstabil ist. So können beispielsweise Fenster nachträglich ausgetauscht werden. Das Material rieselt nicht heraus.

Außerdem ist das Produkt hydrophobiert, sodass der Dämmstoff dauerhaft wasserabweisend ist. Die diffusionsoffene Eigenschaft der Mineralwolle fördert das Austrocknen des Mauerwerks.



### Eigenschaften:

Brandklasse: Nichtbrennbar (Euroklasse A1)  
Schüttdichte: 30-40 kg/m<sup>3</sup>  
Bemessungswert der Wärmeleitfähigkeit: 0,035 W/(m·K)  
Wasseraufnahme: Hydrophobiert  
Setzung: Keine Setzung  
Schallschutz: AFR ≥ 20 kPa · s/m<sup>2</sup>  
Zulassung: ETA-18/0889

Für die Verarbeitung empfehlen wir für eine optimale Materialauflockerung von PUREFLOC Cavity den Einsatz von Einblasschläuchen, die innen geriffelt sind, mit insgesamt mindestens 40-60 Metern Länge, die bei Bedarf auch in Kreis- bzw. Kurvenform ausgelegt werden können, damit sich die „Einblasflocke“ möglichst groß aufbauscht.

Direkt am Maschinenauslass sowie vor den Einblasdüsen können bei Bedarf glatte Förderschläuche verwendet werden, um zu Beginn des Einblasvorgangs den optimalen Materialfluss besser erkennen zu können.

Auf eine Dickenreduzierung der Einblasschläuche am Maschinenauslass sollte verzichtet werden. Wir empfehlen die spätere schrittweise Reduktion des Durchmessers bis hin zur Einblasdüse, die mit einem Absperrhahn und einem austauschbaren Rohrauslass ausgestattet ist.

Während des Umsteckens der Einblasdüse in das nächste Bohrloch ist der Absperrhahn zu schließen, um nur die Materialzufuhr abzustellen. Der Luftstrom wird somit aufrechterhalten, damit das Material in Bewegung bleibt, bevor der Absperrhahn wieder geöffnet wird.

Die Einblasmaschine sollte vor der Nutzung 10-15 Minuten leer warmlaufen, bevor die Einblasdämmung eingefüllt wird.

# Vorführung der URSA Einblasdämmung



Die Zertifizierungsschulung für die URSA PUREFLOC Einblasdämmung und die Praxisvorführung mit einer X-Floc M95 Einblasmaschine inklusive dem erforderlichen Prüf- und Einblaszubehör findet mit dem URSA Einblasmobil vor Ort beim Baustoffhändler statt.

Alternativ kann die Zertifizierung für Verarbeiter mit Praxiserfahrung und einer eigenen Einblasmaschine nach Absprache mit dem URSA Anwendungstechniker auch in einem Online - Seminar durchgeführt werden.

## Vorteile der URSA PUREFLOC Einblasdämmung aus Mineralwolle

- Drei Anwendungen mit zwei Produkten
- Schnelles Dämmen ohne große Eingriffe in die Bausubstanz
- Verarbeitung mit allen herkömmlichen Einblasmaschinen
- Ausgezeichneter Wärmeschutz durch niedrige Wärmeleitfähigkeiten von  $\lambda_D$  0,035 und 0,037 W/(m·K)
- Dauerhaft formstabil und setzungssicher

## Themen der Schulung für den Verarbeiter

- Vorstellung der Eigenschaften und Anwendungen der URSA Einblasdämmung mit den Produkten PUREFLOC Frame und PUREFLOC Cavity in Theorie und Praxis
- Einsatz und Umgang mit der Maschinenteknik und Prüfkastenbefüllung an dem Einblasmobil
- Hinweise für die Vorbereitung, die Verarbeitung, die Ergebniskontrolle und die Dokumentation der durchgeführten Dämmmaßnahme

### URSA Ansprechpartner

Dipl.-Ing. Urs Hillebrand  
Schulungen, Anwendungstechnik  
Tel: +49 (0) 172 689 2864  
Urs.Hillebrand@etecgroup.com



URSA Deutschland GmbH  
Fuggerstraße 1d  
D-04158 Leipzig  
Tel: +49 (0) 341 5211-100  
Fax: +49 (0) 341 5211-109

[info@ursa.de](mailto:info@ursa.de)

Service-Nr.:  
+49 (0) 34202 85-199

[www.ursa.de](http://www.ursa.de)



D100/10/2025