

BISOGREEN® Innenwandsteine

BISOGREEN® Vollblöcke und Hohlblöcke sind die ideale Ergänzung zum BISOGREEN® Außenwandstein für tragende und nichttragende Innenwände.

Das Komplettsystem

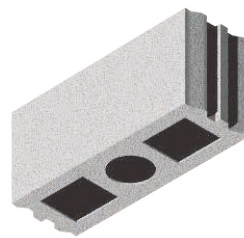
Das BISOGREEN®-Kalk-Putzsystem für Innen und Außen optimiert die ökologischen und energetischen Vorzüge von BISOGREEN®-Mauerwerk auf höchstem Niveau. Mit dem abgestimmten BISOGREEN®-Kalk-Putzsystem wird ein hochökologisches und gleichzeitig zukunftsweisendes Gesamtwandsystem möglich gemacht.



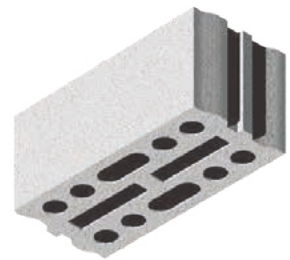
BISOGREEN® Kalk-Putzsysteme Seite 44



L x B x H in cm:
49,7 x **11,5** x 24,8
8 DF



L x B x H in cm:
49,7 x **17,5** x 24,8
12 DF



L x B x H in cm:
49,7 x **24,0** x 24,8
16 DF

Innenwandsteine

Steinbezeichnung		Vollblock 11,5	Hohlblock 17,5	Hohlblock 24,0
Bauphysik				
Format	DF	8	12	16
Wanddicke d	cm	11,5	17,5	24,0
Wärmeleitfähigkeit λ_b ¹⁾	W/mK	0,34	0,37	0,34
Schalldämm-Maß Rw				
Putzgewicht 20 kg/m² ²⁾	dB	43,0	48,6	52,4
μ -Wert		5 / 10	5 / 15	5 / 15
Brandschutz		Siehe technische Informationen Brandschutz		
Statik				
Festigkeitsklasse/Mörteltyp DBM		2	4	4
Steinrohddichte	kg/dm ³	1,00	0,90	0,90
Berechnungsgewicht ³⁾	kN/m ³	11,00	10,00	10,00
Zul. Druckspannung	MN/m ²	0,60	0,70	0,70
Druckfestigkeit f_k Wert	MN/m ²	1,60	2,00	2,00
Paketinhalt in Stück		80	60	40
Bestell-Nr.		96605	96111	96112

1) Nach DIN 4108-4:2017-03 2) Nach DIN 4109-32:2016-07 mit 2 x 1,0 cm Kalkputz (Putzgewicht 20 kg/m²) 3) Ohne Putz
Produktabbildungen exemplarisch