

IndorTec® FLEXDRAIN-ID



EDELSTAHL- DUSCHRINNE

Maßgenau kürzbar und ultraflach

Sicher besser.

GUTJAHR



Design ohne Kompromisse.

Die Edelstahl-Duschrinne, die in jedes Bad maßgenau eingepasst werden kann.


Einfach kürzbar
bis 400 mm


Schneller
Einbau

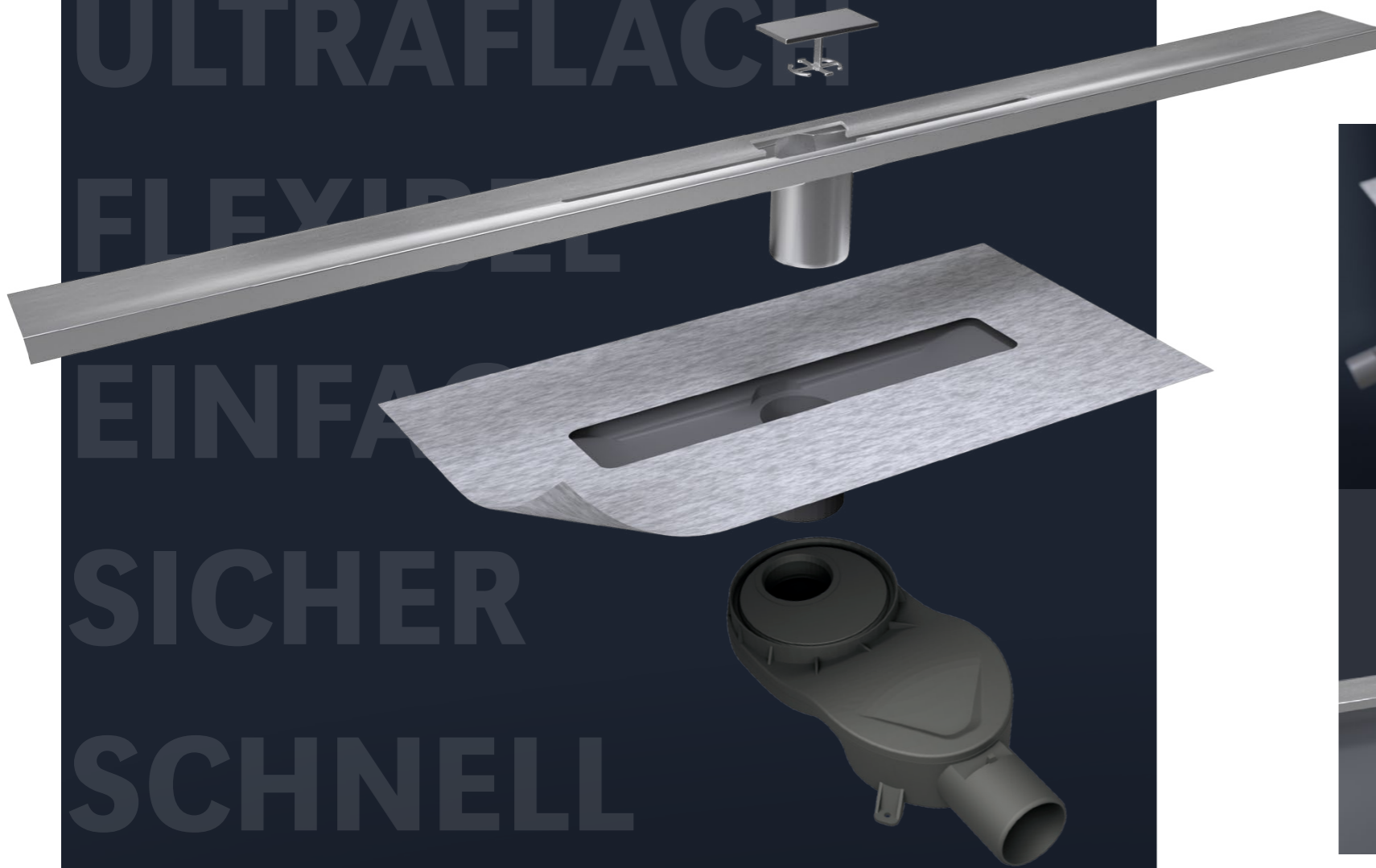

Ultraflach
ab 20/60 mm



Badezimmer von heute sind Wohlfühl-Oasen, barrierefrei und designorientiert. Architekten und Bauherren wünschen sich deshalb hochwertige, minimalistische Duschrinnen, die millimetergenau in ihre Badplanung integriert werden können. Ohne Kompromisse bei der Belagsgestaltung und beim Einbau. Und das auch bei geringsten Aufbauhöhen. Die Lösung:

Indor**Tec**[®] FLEXDRAIN-ID

MASSGENAU
KÜRZBAR
ULTRAFLACH
FLEXIBEL
EINFACH
SICHER
SCHNELL
LEISTUNGSSTARK
HOCHWERTIG



Das Duschrinnen-System

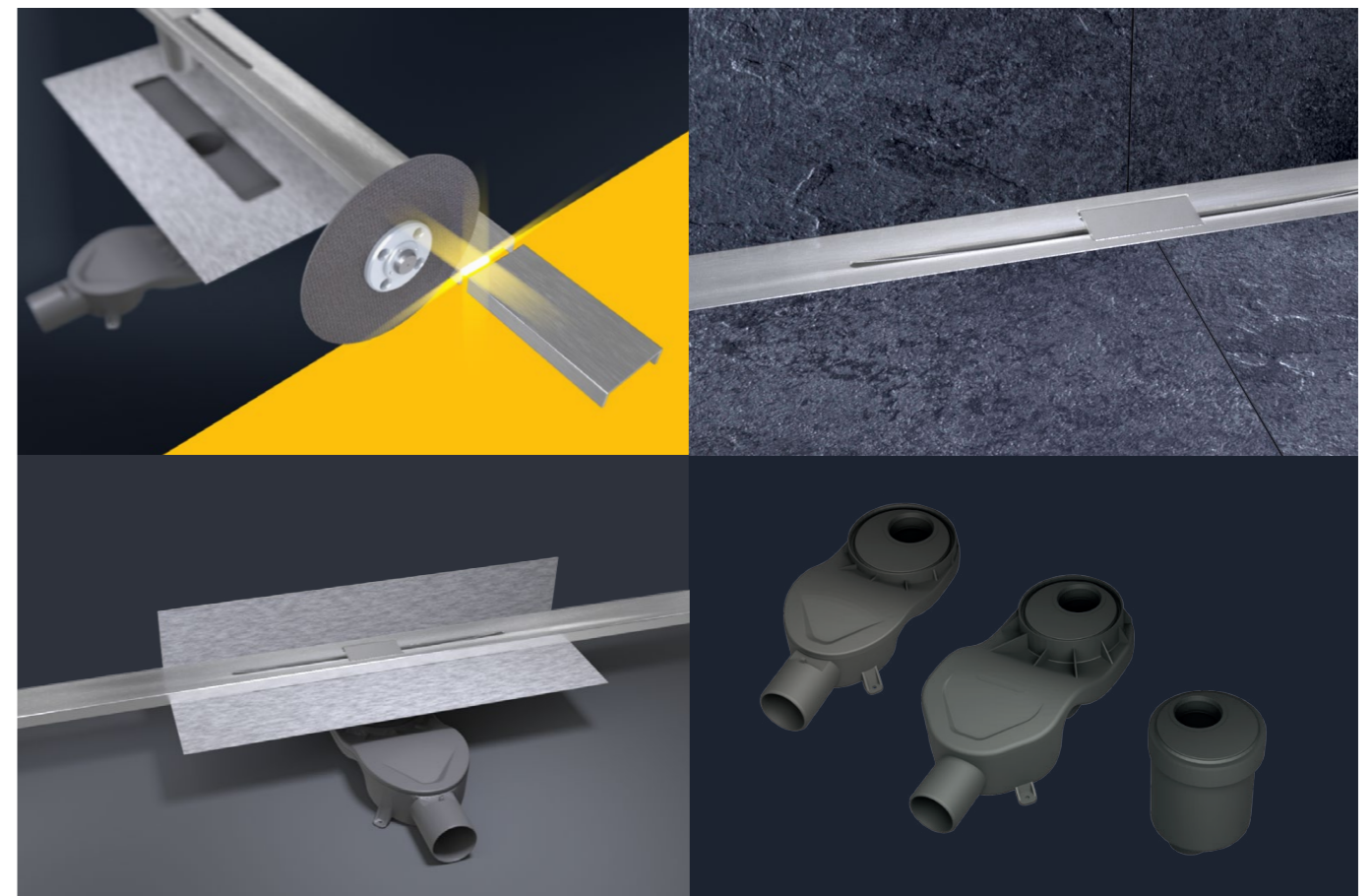
für unerreichte Freiheit bei der Badgestaltung und einfachste Montage.

Kürzbar + Ultraflach

- Maßgenau in nur 1 Arbeitsschritt ablängbar bis 400 mm dank rahmenlosem Design
- Ultraflach ab 20 mm (senkrechter Ablauf) bzw. 60 mm (flacher, waagerechter Ablauf)
- Stufenlos höhenverstellbar – für Beläge bis 30 mm Höhe

Hochwertig + Minimalistisch

- Auflage aus gebürstetem Edelstahl in nur 5 cm Breite
- Integriertes Rinnengefälle
- Reinigungsfreundliches Edelstahl-Haarsieb
- Erhältlich in 800, 1.000, 1.200 mm Länge

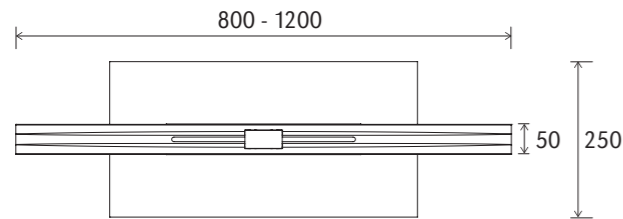


Einfach + Sicher

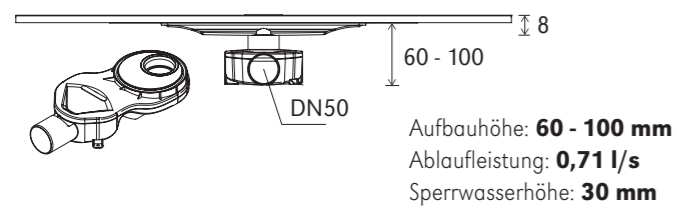
- Ausgesprochen einfacher Einbau – auch direkt an der Wand dank Grundkörper mit schmalen Andichtflansch
- Maximale Sicherheit durch werkseitig thermisch verschweißte Dichtmanschette
- Schnelle Montage dank werkzeuglosem Zusammenstecken der Komponenten

Flexibel + Leistungsstark

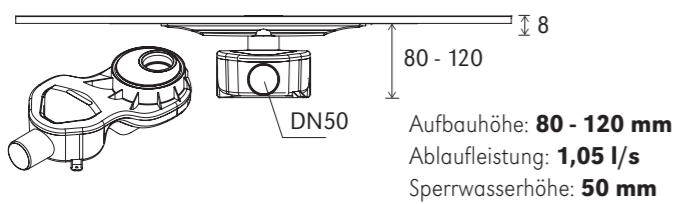
- 360° schwenkbare Ablauftöpfe mit integriertem Geruchsverschluss und DN 50 Ablauf
- Hohe Abflulleistungen:
 - flacher Ablauftopf (60-100 mm Aufbauhöhe): 0,71 l/s
 - hoher Ablauftopf (80-120 mm Aufbauhöhe): 1,05 l/s
 - senkrechter Ablauftopf (ab 20 mm Aufbauhöhe): 1,43 l/s



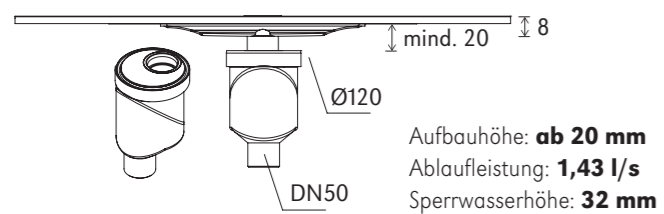
Flacher, waagerechter Ablauf



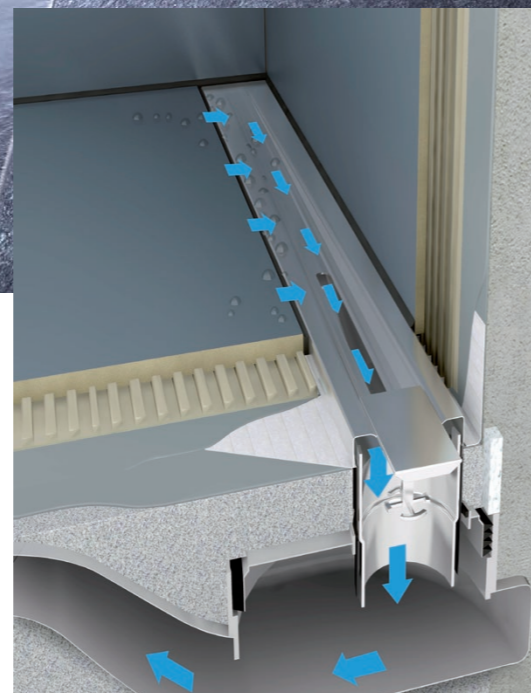
Waagerechter Ablauf



Senkrechter Ablauf



- Material: Grundkörper PP, Auflage Edelstahl Werkstoff Nr.1.4301 gebürstet
- Grundkörper mit werkseitiger Dichtmanschette, thermisch verschweißt mit 7,5 cm Überstand
- Ablängbare Edelstahlauflege mit integriertem Gefälle und rückseitigem Vlies zum einfachen Verkleben (bis zu 400 mm)
- Integriertes, herausnehmbares Edelstahl-Haarsieb
- 3 Längen: 800 mm / 1.000 mm / 1.200 mm
- 3 Ablauftöpfe - 360° drehbar
- Zubehör: Reinigungsbürste und Heber für Abdeckung



**Neues Bad?
Dann gleich mit
Fußbodenheizung.**

IndorTec® THERM-E

Elektro-Flächenheizung: Das energiesparende 3-in-1 Komplettsystem für alle Belagsarten.
 Gutjahr.com/Therm-E

IndorTec® THERM-W

Warmwasser-Fußbodenheizsystem: Das Trockenbausystem ohne Estrich.
 Gutjahr.com/Therm-W

Ihr GUTJAHR Partnerhändler:

**GUTJAHR
Systemtechnik GmbH**

Philipp-Reis-Straße 5-7
D-64404 Bickenbach
Tel.: +49 (0) 6257 9306-0
Fax: +49 (0) 6257 9306-31

info@gutjahr.com
www.gutjahr.com



Besuchen Sie uns auf
facebook.com/gutjahr.systemtechnik

