



Boden-Systeme

F473b.de

Technisches Blatt

12/2020



Staubex® plus

Hochbelastbare gebundene Ausgleichsschüttung

Produktbeschreibung

Staubex® plus ist eine hochbelastbare, gebundene Ausgleichsschüttung aus geblähtem Vulkangestein Perlit für den Einsatz unter Nass- und Gussasphaltestrichen. Durch die spezielle, teilweise Ummantelung mit Bitumen verbindet sich Staubex® plus zu einer stabilen und tragfähigen Ausgleichsschicht. Staubex® plus ist eine verarbeitungsfreundliche und sehr leichte Trockenschüttung.

Lagerung

Trocken auf Paletten lagern, Haltbarkeit unbegrenzt.

Qualität

In Übereinstimmung mit der ETA-17/0500 unterliegt das Produkt einer Erstprüfung sowie der ständigen werkseigenen Produktionskontrolle und trägt eine CE-Kennzeichnung.

Eigenschaften und Mehrwert

- Einfacher Höhenausgleich, keine Begrenzung der Einbaudicke (in max. 200 mm Schichtdicke je Arbeitsgang)
- Für Schütthöhen ab 10 mm

- Unempfindlich gegen Feuchtigkeit, Verrottung oder Ungeziefer
- Geringes Gewicht
- Gute Wärmedämmung
- Für Belastungen bis 5 kN/m² mit entsprechendem Estrichaufbau nach DIN 18560-2
- Entspricht einer gebundenen Schüttung gemäß BEB-Merkblatt 4.6 Abschnitt 2

Anwendungsbereich

Staubex® plus wird zum Niveausgleich bei unebenen Fußböden im Alt- und Neubau angewendet. Auf einfache Weise lassen sich Aufbauten zum Schall- und Wärmeschutz erstellen. Staubex® plus kann als tragfähige und hochbelastbare Ausgleichsschüttung auf allen gängigen Rohdecken unter Nass- und Gussasphaltestrichen vollflächig in Räumen mit Rohrleitungen und/oder Elektroinstallationen gemäß DIN 18560-2 und gemäß BEB-Merkblatt 4.6 „Hinweise zur Planung und Ausführung von Fußbodenkonstruktionen bei Rohren, Leitungen und Einbauteilen auf Rohdecken“ zur Anwendung kommen.

Ausführung

Untergrund und Vorbehandlung

Hinweis Staubex® plus ist für alle üblichen Deckenarten geeignet. Kein Einsatz auf Brettstapeldecken.

Der Untergrund muss tragfähig, sauber und oberflächentrocken sein.

Bei Holzbalkendecken auf vollflächig tragfähigem Untergrund aus Dielen oder Holzwerkstoffplatten achten.

Auf Holzuntergründen diffusionsoffenen Rieselschutz (z. B. Knauf Schrenzlage) verlegen und an Wänden und anderen aufgehenden Bauteilen hochführen.

Bei Verlegung über Fehlboden Ausgleich mit Staubex® plus nur, wenn eine ausreichende Tragfähigkeit des Fehlbodens gewährleistet ist.

Bei Stahlbetondecken falls erforderlich PE-Folie ca. 0,2 mm dick (als Schutz vor evtl. aufsteigender Restfeuchtigkeit) mit mindestens 20 cm Überlappung verlegen und an den Wänden in Konstruktionshöhe hochziehen.

Bei erdreichberührten Betonplatten Abdichtung nach DIN 18533, z. B. Abdichtungsbahn Katja Sprint, unterhalb von Staubex® plus anordnen.

Verarbeitung

Lage und Aufbau von Installationen (Rohre, Leitungen, Kanäle, o. Ä.) prüfen. Rohdecke reinigen. Randdämmstreifen anbringen (Randdämmstreifen für Gussasphaltestrich müssen gegen die kurzfristige Einbautemperatur von 250 °C beständig sein.) oder erst nach Verdichten von Staubex® plus vor Verlegen der letzten Dämmstofflage.



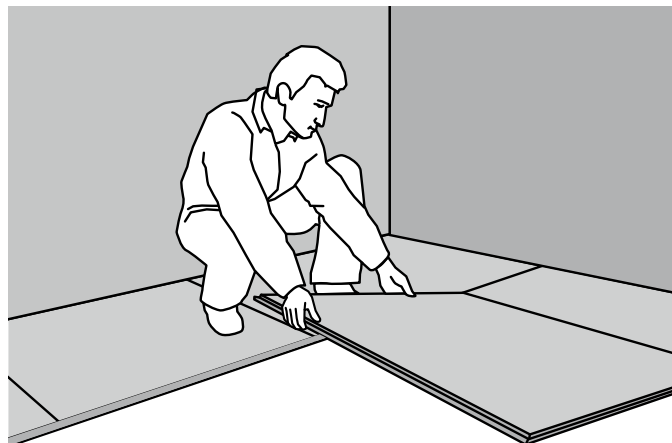
In Abständen von 2 m wird ein Meterriss an den Wänden angebracht. Ausgehend vom Meterriss wird die Fußbodenhöhe/Schütthöhe markiert. Es ist zu berücksichtigen, dass Staubex® plus Ausgleichsschüttung **mit einer Überhöhung von 10 %** (bei Verdichten durch Begehen) **bzw. 15 %** (bei mechanischer Verdichtung) für die spätere Verdichtung eingebracht wird, um nach der späteren Verdichtung die erforderliche Einbauhöhe zu erreichen.



Staubex® plus wird zwischen zwei Hilfsstreifen geschüttet und mit Abziehlehren oder einer Richtlatte eben abgezogen. Die Mindestschütthöhe von 10 mm (auch über Unebenheiten oder Rohrleitungen) ist zu beachten. Um unerwünschte Verdichtung zu vermeiden, darf die Schüttung nicht betreten werden.



Ohne die Ausgleichsschüttung zu betreten, werden die Fasoperl®-A8 Platten, unter Vermeidung von Kreuzfugen, von der Tür aus beginnend, auf der gesamten Fläche ausgelegt. So ist ein Begehen möglich. Um Laufstraßen zu vermeiden, kann es sinnvoll sein, die Fasoperl®-A8 Platten an den Laufwegen vorübergehend mit Schalplatten abzudecken.



Bis 60 mm Schütthöhe und maximaler Flächenlast von 3 kN/m² wird durch vollflächiges Begehen der Fasoperl®-A8 Platten bzw. 40 oder 60 mm dicke EPS-Platten (Typ DEO, Druckfestigkeit ≥ 100 kPa bei 10 % Stauchung) verdichtet. Dabei wird umlaufend an den Wänden begonnen und zur Raummitte hinführend gearbeitet.

Alternativ oder bei Schütthöhen über 60 mm bis 200 mm oder Flächenlasten über 3 kN/m² wird das ausschließlich mit Fasoperl®-A8 abgedeckte Staubex® plus mit Handstampfer oder Elektro-Flächenrüttler über ausgelegte Schalplatten mechanisch verdichtet.

Abdeckung und Estrichdicke gemäß DIN 18560-2 (Bei Gussasphaltestrich ist eine temperaturbeständige Abdeckung der Dämmschicht mit Rippenpappe, Rohglasvlies oder Ähnlichem erforderlich.).

Zum Schutz des so ausgeführten Unterbaues bevorzugt Fließestrich als Tragschicht einbauen. Sofern der Estrichmörtel nicht durch Schläuche zum Einsatzort gepumpt wird, zur Sicherung der Dämmschicht den Estrichmörtel über ausgelegte Bohlen transportieren.

Da bei Staubex® plus keine Trocknungs- oder Abbindezeiten abzuwarten sind, können Nachfolgearbeiten unmittelbar nach der Verdichtung erfolgen.

Zeichnungen nach BEB-Merkblatt 4.6

Hinweise

Gebundene Form nach DIN 18560-2

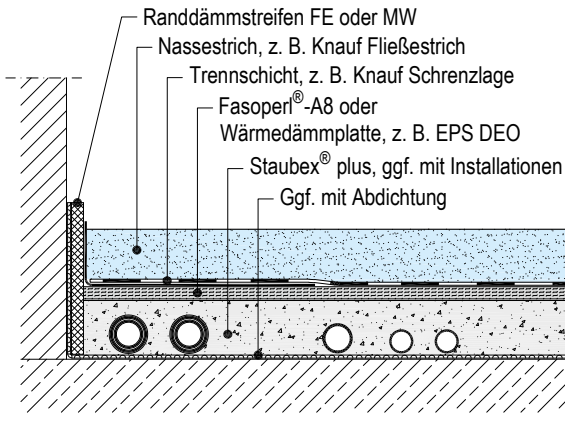
Im eingebauten Zustand verkleben und verkrallen sich die Granulate der Knauf Schüttung. So entsteht ein Material, das die Anforderungen an eine Ausgleichsschicht in *gebundener Form* nach DIN 18560-2 erfüllt.

Gebundene Schüttung nach BEB-Merkblatt 4.6

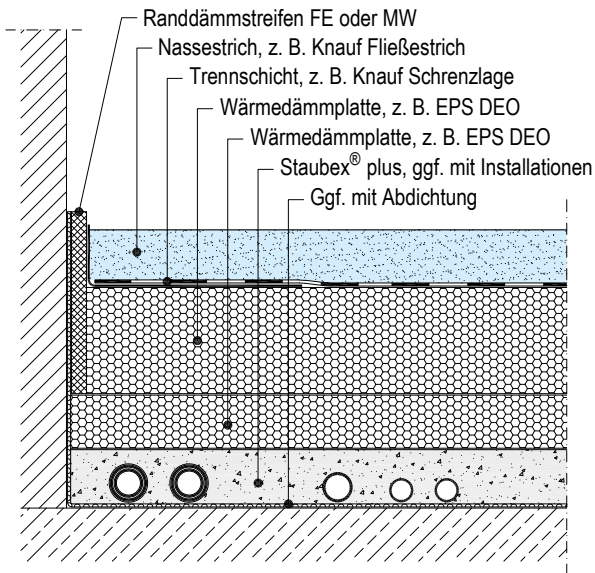
Körnung verklebt beim Verdichten. Beim Ausbau können zusammenhängende Teile entnommen werden, die manuell wieder in Körnung zerbröseln werden können.

Ausgleich in Kombination mit Dämmplatten

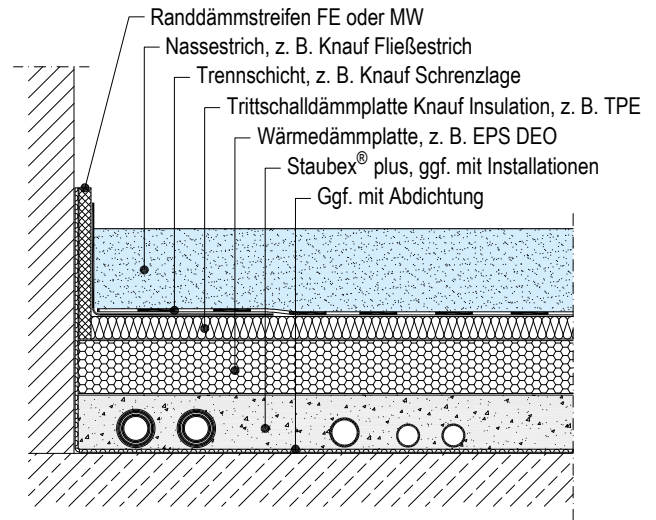
1a



1b

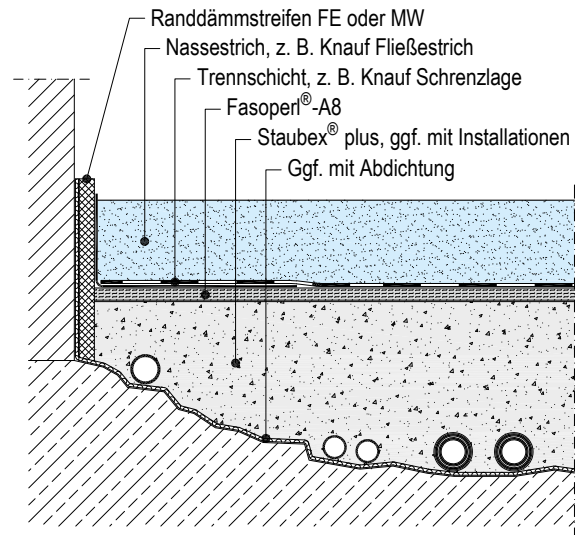


1c

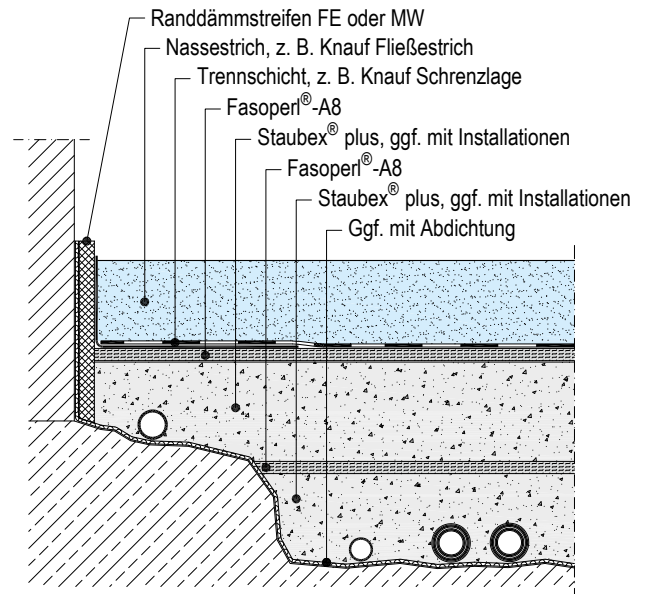


Ausgleich von Installationen, unebene und schiefe Untergründe

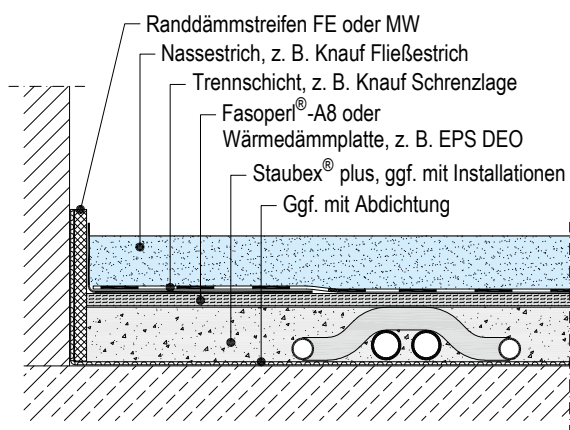
2a



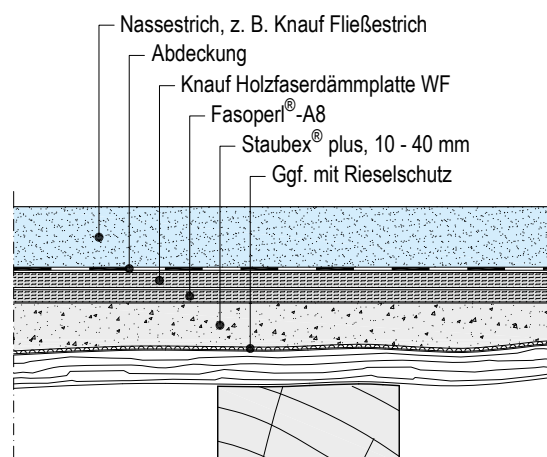
2b



Installationen mit Kreuzungspunkten



Untergrundaussgleich auf Holzbalkendecke



Technische Daten

Bezeichnung	Norm	Einheit	Staubex® plus
Körnung	–	mm	0 – 6
Schüttdichte ρ_s im unverdichteten Zustand	–	kg/m ³	ca. 140
Schütthöhe pro Lage	–	mm	10 – 200
Bemessungswert der Wärmeleitfähigkeit λ_B	–	W/(m·K)	0,063
Nennwert der Wärmeleitfähigkeit λ_D	–	W/(m·K)	0,061
Baustoffklasse	–	–	Normal entflammbar
Brandverhalten	DIN EN 13501-1	–	E
Druckfestigkeit (Druckspannung bei 10 % Stauchung)	–	kPa	≥ 70
Wasserdampfdiffusionswiderstandszahl μ	–	–	3
Anwendungsgebiet	DIN 4108-10	–	DEO
Europäische Technische Bewertung (Zulassung)	–	–	ETA-17/0500

Materialbedarf und Verbrauch

Material	Verbrauch je m ² und 1 cm Ausgleich
Staubex® plus	ca. 11 – 11,5 l je nach Verdichtung

Lieferprogramm

Bezeichnung	Ausführung	Verpackungseinheit	Artikelnummer	EAN
Staubex® plus	150 l Sack	20 Sack/Palette	000582715	4003352716779

Sicherheitsdatenblatt beachten!
Sicherheitsdatenblätter und CE-Kennzeichnung siehe pd.knauf.de

Videos für Knauf Systeme und Produkte sind unter folgendem Link zu finden:
youtube.com/knauf

Ausschreibungstexte für alle Knauf Systeme und Produkte mit Exportfunktionen für Word, PDF und GAEB
ausschreibungscenter.de

Mit der Tablet App Knauf Infothek stehen jetzt alle Informationen und Dokumente der Knauf Gips KG jederzeit und an jedem Ort immer aktuell, übersichtlich und bequem zur Verfügung.
knauf.de/infothek

Knauf Direkt
Technischer Auskunft-Service:

- ▶ **Tel.: 09001 31-1000 ***
- ▶ knauf-direkt@knauf.de

▶ www.knauf.de

Knauf Gips KG Am Bahnhof 7, 97346 Iphofen

* Ein Anruf bei Knauf Direkt wird mit 0,39 €/Min. berechnet. Anrufer, die nicht mit Telefonnummer in der Knauf Gips KG Adressdatenbank hinterlegt sind, z. B. private Bauherren oder Nicht-Kunden, zahlen 1,69 €/Min. aus dem deutschen Festnetz. Mobilfunk-Anrufe können abweichen, sie sind abhängig vom Netzbetreiber und Tarif.

Technische Änderungen vorbehalten. Es gilt die jeweils aktuelle Auflage. Die enthaltenen Angaben entsprechen unserem derzeitigen Stand der Technik. Die allgemein anerkannten Regeln der Bautechnik, einschlägige Normen, Richtlinien und handwerklichen Regeln müssen vom Ausführenden neben den Verarbeitungsvorschriften beachtet werden. Unsere Gewährleistung bezieht sich nur auf die einwandfreie Beschaffenheit unseres Materials. Verbrauchs-, Mengen- und Ausführungsangaben sind Erfahrungswerte, die im Falle abweichender Gegebenheiten nicht ohne weiteres übertragen werden können. Alle Rechte vorbehalten. Änderungen, Nachdruck und fotomechanische sowie elektronische Wiedergabe, auch auszugsweise, bedürfen unserer ausdrücklichen Genehmigung.

Konstruktive, statische und bauphysikalische Eigenschaften von Knauf Systemen können nur gewährleistet werden, wenn ausschließlich Knauf Systemkomponenten oder von Knauf empfohlene Produkte verwendet werden.