

FENSTEREINSATZ MEALUXIT MIT MEALÜFT AIR

MONTAGEANLEITUNG

ALLGEMEINE INFORMATIONEN KELLERLÜFTUNG

Die Ursache für Feuchtigkeit im Keller: Luft wird an kühlen Oberflächen soweit abgekühlt, bis sie vollständig gesättigt ist (= 100 % relative Luftfeuchtigkeit) und das Wasser im gasförmigen Zustand nicht mehr binden kann. Die überschüssige Feuchte kondensiert dann aus (z. B. an den kühlen Wandoberflächen).

Aufgrund der aufsteigenden Wärme ist es im Sockelbereich kühler. Dadurch wird dort schneller der Taupunkt unterschritten und die Raumfeuchte kondensiert an der Oberfläche, wo es vom Baustoff aufgenommen wird und bietet so einen idealen Nährboden für Schimmel. Solche „Feuchteschäden“ werden nicht selten fälschlicherweise als drückende oder aufsteigende Feuchte interpretiert.

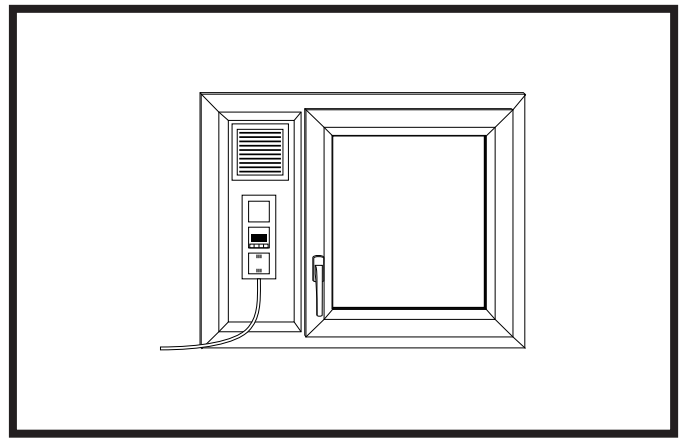
Optimal wird der Keller dauerhaft nur im Winter gelüftet und im Sommer ausschließlich in kühlen Nächten. Daumenregel: Nur Lüften wenn es draußen kälter als drinnen ist.

Auch bei gesteuerten Lüftungsanlagen ist darauf zu achten, dass nicht unnötig feuchtere Luft in den Keller geholt wird. Entweder wird eine Steuerung über die Luftfeuchtigkeit vorgenommen oder in den heißen/feuchten Sommermonaten tagsüber auf eine Kellerlüftung verzichtet.

HINWEISE UND EMPFEHLUNGEN ZUR LÜFTUNG

- ✓ Leistung MEALÜFT AIR:
Luftfeuchtigkeit 0 – 50 %: 0 m³/Std.
Luftfeuchtigkeit 50 – 80 %: 26 m³/Std.
Luftfeuchtigkeit 80 – 100 %: 40 m³/Std.
- ✓ Beste Uhrzeit: 4 bis 6 Uhr morgens
- ✓ Dauer abhängig von Raumgröße,
z. B. 1 Std. von 4 – 5 Uhr
- ✓ Für ausreichende Nachströmöffnungen sorgen,
z. B. Falzlüfter oder Lüftungsgitter in Türen

LIEFERUMFANG



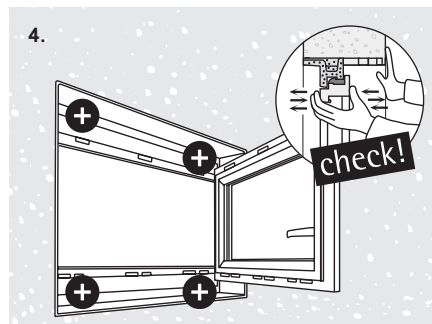
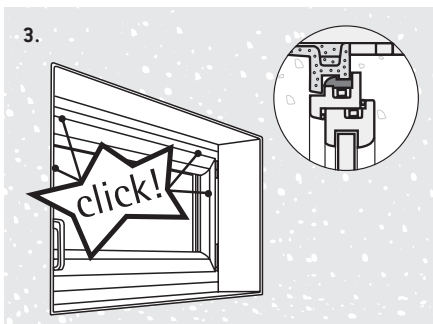
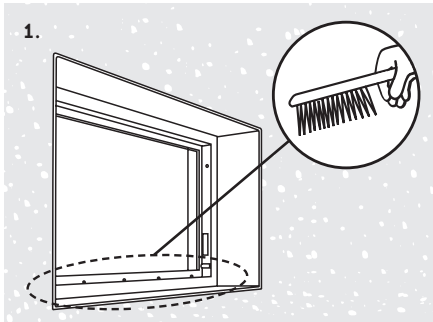
ALLGEMEINE HINWEISE

- ✓ Das Produkt darf nur von Fachkräften, nach den üblichen Handwerksregeln und Richtlinien, verarbeitet werden.
- ✓ Die Lieferung ist vor der Montage auf Transportschäden zu prüfen.
- ✓ Änderungen an der elektrischen Anlage müssen von Fachkräften durchgeführt werden.

MONTAGEZEIT

- ✓ Zwischen 2 und 5 Minuten

MONTAGEANLEITUNG FENSTEREINSATZ MEALUXIT MIT MEALÜFT AIR



1. Vor Montage Zarge säubern, Entwässerungsöffnungen prüfen.
2. Fenstereinsatz unten in Fixierschiene einsetzen und nach unten drücken.
3. Fenstereinsatz an Oberseite mit Schwung fest in die Zarge einrasten lassen.
4. Fensterflügel öffnen und Einrastung der Click-Verbindung prüfen
 [> **Hinweis:** 2x unten, 2x oben, Höhe 80 cm und 100 cm zusätzlich links und rechts] um vollständige Fixierung des Fensters sicherzustellen.

HINWEIS

Abgebildet ist die Montage des Fenstereinsatzes MEALUXIT Dreh-Kipp. Die Montage mit integriertem MEALÜFT AIR ist identisch.

BEDIENUNGSANLEITUNG MEALÜFT AIR

(1) Display
 (2) Bedientasten
 (3) Anzeige \downarrow = Automatik-Funktion AUS
 (4) Anzeigefeld für aktuelle Uhrzeit
 (5) Anzeigefeld für den Zustand des Schaltausganges
 (6) Anzeigefeld für nächste Schaltzeit bei Automatik-Funktion, oder Hinweistext beim Einstellen der Uhrzeit
 (7) Speicherplatz der Schaltzeit, nur während der Programmierung sichtbar
 (8) Funktionsanzeige zu den Bedientasten

(9) Zeitschaltuhr-Einsatz
 (10) Rahmen
 (11) Zeitschaltuhr
 (12) Steckkontakt zum Einsatz

Datum und Uhrzeit einstellen

- ✓ Taste **Prog** und **Man** gleichzeitig länger als 10 Sekunden drücken. Nicht erforderlich nach Reset und Spannungsausfall.
 - > Uhrzeit, Stunde blinkt, Anzeigefeld zeigt **HOUR**.
- ✓ Stunde mit Taste \wedge und \vee einstellen.
- ✓ Taste **Set** drücken. Minute blinkt, Anzeigefeld zeigt **MIN**.
- ✓ Minute mit Taste \wedge und \vee einstellen.
- ✓ Taste **Set** drücken.
 - > Jahr blinkt, Anzeigefeld zeigt **YEAR**.
- ✓ Jahr mit Taste \wedge und \vee einstellen.
- ✓ Taste **Set** drücken.
- ✓ Daten für Monat **MON** und Tag **DAY** in gleicher Weise einstellen.
 - > Uhrzeit und Datum sind gespeichert.

Lüfter einschalten

- ✓ Taste \wedge drücken.

Lüfter ausschalten

- Taste \vee drücken.

> **Hinweis:** Der Lüfter kann auch bei aktiver Automatik-Funktion manuell ein- und ausgeschaltet werden.

Schaltzeiten programmieren

Auf jedem Speicherplatz kann je eine Ein-Schaltzeit und eine Aus-Schaltzeit programmiert werden. Speicherplätze [1] und [2] sind für Schaltzeiten von Montag bis Freitag, Speicherplätze [3] und [4] für Schaltzeiten am Samstag und Sonntag belegt.

1	Mo-Fr	ON	5:00
1	Mo-Fr	OFF	23:00
2	Mo-Fr	ON	-:-:-
2	Mo-Fr	OFF	-:-:-
3	Sa+Su	ON	5:00
3	Sa+Su	OFF	7:30
4	Sa+Su	ON	21:00
4	Sa+Su	OFF	23:00

Beispiel Programmspeicher

- ✓ Taste **Prog** länger als 4 Sekunden drücken.
 - > Die Ein-Schaltzeit des ersten Speicherplatzes **Mo-Fr** wird angezeigt.
- ✓ Zu verändernde Schaltzeit mit Taste \wedge und \vee auswählen. Dabei Symbole **ON/OFF** und **Mo-Fr/Sa+Su** im Display beachten.
- ✓ Mit Taste **Set** bestätigen.
 - > Die Stundenanzeige blinkt.
- ✓ Stunde mit Taste \wedge und \vee einstellen.
- ✓ Taste **Set** drücken.
 - > Die Minutenanzeige blinkt.
- ✓ Minuten mit Taste \wedge und \vee einstellen
- ✓ Tast **Set** drücken.
 - > Anzeigefeld zeigt die nächste Schaltzeit an.
- ✓ In gleicher Weise alle gewünschten Schaltzeiten programmieren. Programmiermodus mit Taste **Esc** verlassen.

> **Hinweis:** Erfolgt länger als 2 Minuten keine Bedienung, endet der Programmiermodus automatisch.

BEDIENUNGSANLEITUNG MEALÜFT AIR

Schaltzeit löschen

- ✓ Taste **Prog** länger als 4 Sekunden drücken.
 - > Ein-Schaltzeit des ersten Speicherplatzes **Mo-Fr** wird angezeigt.
- ✓ Zu löschende Schaltzeit mit Taste \wedge und \vee auswählen.
- ✓ Auswahl mit **Set** bestätigen.
 - > Die Stundenanzeige der Schaltzeit blinkt.
- ✓ Tasten \wedge und \vee gleichzeitig länger als 4 Sekunden drücken.
 - > Die Schaltzeit zeigt -- --.
 - > **Hinweis:** Alternativ Uhrzeit auf -- -- einstellen.
- ✓ Taste **Set** drücken.
 - > Die Schaltzeit ist gelöscht.

Alle Schaltzeiten löschen

- ✓ Taste **Prog** länger als 4 Sekunden drücken.
 - > Die Ein-Schaltzeit des ersten Speicherplatzes **Mo-Fr** wird angezeigt.
- ✓ Taste **Set** drücken.
 - > Die Stundenanzeige blinkt.
- ✓ Tasten \wedge und \vee gleichzeitig länger als 10 Sekunden drücken.
 - > Die Anzeige erlischt.
 - Alle Schaltzeiten sind gelöscht.

Reset

- ✓ Mit der Reset-Funktion wird der Auslieferungszustand wieder hergestellt.
- ✓ Tasten **Prog** und **Man** länger als 20 Sekunden drücken.
 - > Alle Schaltzeiten sind gelöscht.
 - Uhrzeit und Datum müssen neu eingestellt werden.

Aktuelle Uhrzeit als Schaltzeit speichern, Schnellprogrammierung

Die Schaltzeiten können auch ohne Aufruf des Programmiermenüs gespeichert werden. Zum gewünschten Zeitpunkt kann die aktuelle Uhrzeit als Schaltzeit für die ganze Woche gespeichert werden.

> **Hinweis:** Die Schnellprogrammierung überschreibt die Ein- oder Aus-Schaltzeiten der Speicherplätze [1] und [3] und löscht die Schaltzeiten der Speicherplätze [2] und [4].

- ✓ Taste \wedge und gleichzeitig Taste **Prog** etwa 4 Sekunden drücken, um die aktuelle Uhrzeit als Ein-Schaltzeit zu speichern oder
- ✓ Taste \vee und gleichzeitig Taste **Prog** etwa 4 Sekunden drücken, um die aktuelle Uhrzeit als Aus-Schaltzeit zu speichern.
 - > Uhrzeit ist als Ein- oder Aus-Schaltzeit gespeichert und wird für ca. 5 Sekunden angezeigt.

Automatik-Funktion einschalten

Schaltzeiten sind gespeichert. Anzeige \blacktriangledown im Display.

- ✓ Taste **Prog** kurz drücken
 - > Nächste Schaltzeit erscheint im Anzeigefeld. Anzeige \blacktriangledown erlischt.
 - Automatik-Funktion ist aktiviert.

> **Hinweis:** Ist keine Schaltzeit gespeichert, erscheint kurz -- -- im Display.

Automatik-Funktion ausschalten

Nächste Schaltzeit im Anzeigefeld sichtbar.

- ✓ Taste **Man** kurz drücken.
 - > Anzeige \blacktriangledown im Display.

Automatische Sommer-/Winterzeit-Umstellung deaktivieren

- ✓ Im Auslieferungszustand ist die automatische Sommer-/Winterzeit-Umstellung aktiv. Die Zeitschaltuhr stellt die Uhrzeit am letzten März-Sonntag eine Stunde auf Sommerzeit vor und am letzten Oktober-Sonntag zurück auf Winterzeit.
- ✓ Taste \wedge und **Man** länger als 20 Sekunden drücken.
 - > **AU: 1** im Anzeigefeld zeigt, dass die automatische Umstellung aktiviert ist.
- ✓ Taste \vee drücken.
 - > **AU: 0** steht im Anzeigefeld. Die automatische Umstellung ist deaktiviert.
- ✓ Taste **Set** drücken.