

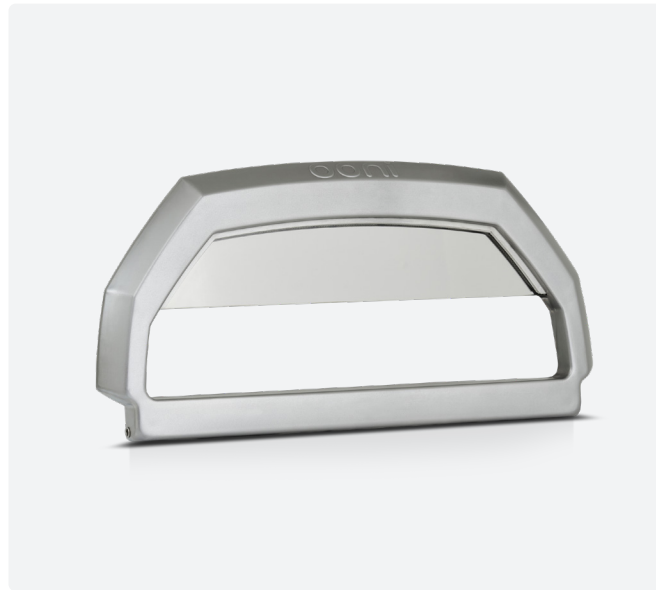
# Pizzatür Ooni Karu 16

Abmessungen (Produkt)  
49,7 x 24,6 x 5,4 cm

Gewicht (Produkt)  
1,7 kg

Abmessungen (verpackt)  
61 x 36 x 12,5 cm

Gewicht (verpackt)  
4,5 kg



## Leistungsmerkmale

- Optimiert für den Ooni Karu 16 Pizzaofen
- Nur mit dem Gasbrenner Ooni Karu 16 kompatibel
- Robuste Konstruktion aus Edelstahl
- Sichtfenster aus hitzebeständigem Borosilikatglas
- Türbolzen und Torxschlüssel im Lieferumfang enthalten

## Vorteile

- Pizza in den Ofen schieben, im Ofen drehen und aus dem Ofen entnehmen – alles, ohne die Tür zu öffnen und zu schließen
- Sichtfenster aus Glas hilft, die optimale Ofentemperatur zu halten
- Müheloses Anbringen oder Abnehmen – je nach den Anforderungen der Speisenzubereitung
- Sauberes und klares Glasfenster dank der ViewFlame™-Technologie für den Ooni Karu 16

