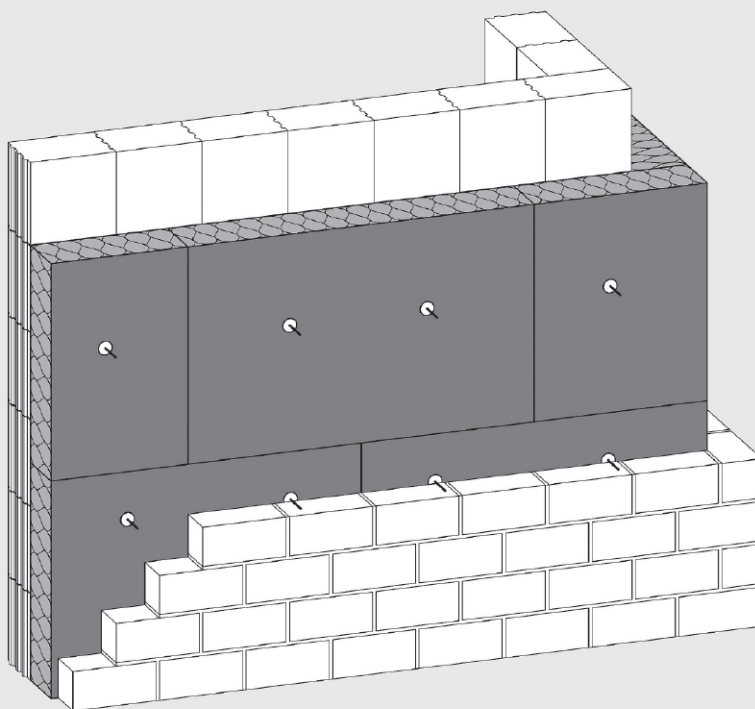
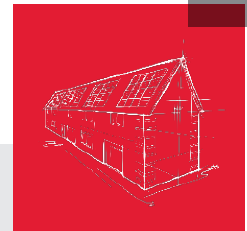


Kerndämmplatte Kernrock® 035 VS

Technisches Datenblatt



Formstabile Steinwolle-Dämmplatte mit einseitiger schwarzer Vlieskaschierung für die Kerndämmung im zweischaligen Mauerwerk. Auch bei einer freien Bewitterung von bis zu 3 Monaten ist die Platte geprüft, bewitterungsfest und behält ihre maßgeblichen Eigenschaften.

- Wärmedämmstoff für Gebäude – werkmäßig hergestellte Mineralwolle (MW) gem. DIN EN 13162
- nichtbrennbar
- Schmelzpunkt > 1000 °C
- nicht glimmend
- wärme- und schalldämmend
- diffusionsoffen
- dimensionsstabil
- witterungsbeständig
- recycelbar



Kerndämmplatte Kernrock® 035 VS

Anwendungsbereich

Dämmung im zweischaligen Mauerwerk mit und ohne Luftschicht. Volle Ausnutzung des max. zulässigen Mauerwerkabstandes im zweischaligen Mauerwerk nach DIN EN 1996 (Eurocode 6) bzw. DIN 1053 möglich.

Verarbeitung

Einfache Verarbeitung durch hohe Flexibilität der Steinwolle-Platten. Dichtgestoßene Plattenkanten verfilzen fugenfrei auch bei einlagiger Verlegung.

Lieferprogramm

Dicke mm	m ² /Paket	m ² /Großgebäude	R-Wert ¹⁾ m ² K/W
40	7,500	180,0	1,10
50	7,500	150,0	1,40
60	6,250	125,0	1,70
80	3,750	90,0	2,25
100	3,750	75,0	2,85
120	3,125	62,5	3,40
140	2,500	50,0	4,00
150	2,500	50,0	4,25
160	1,875	45,0	4,55
180	1,875	37,5	5,10
200	1,875	37,5	5,70

Plattenformat L x B (mm): 1000 x 625

¹⁾ Bemessungswert

Technische Daten

	Zeichen	Beschreibung/Messwert	Norm/Vorschrift
Anwendungsgebiet	WZ	Dämmung von zweischaligen Wänden, Kerndämmung	DIN 4108-10
Brandverhalten (Euroklasse)		nichtbrennbar, A1	DIN EN 13501-1
Glimmverhalten		keine Neigung zu kontinuierlichem Schwelen	DIN EN 16733
Schmelzpunkt		> 1000 °C	DIN 4102-17
Nennwert der Wärmeleitfähigkeit	λ _D	0,034 W/(m·K)	DIN EN 13162
Bemessungswert der Wärmeleitfähigkeit	λ	0,035 W/(m·K)	DIN 4108-4:2017-03
Wasserdampf-Diffusionswiderstandszahl	MU 1	μ = 1	DIN EN 12086
Grenzabmaße für die Dicken	Ti	T3	DIN EN 823
Langzeitige Wasseraufnahme	WL(P)	WL(P)	DIN EN 12087

Bezeichnungsschlüssel gem. DIN EN 13162: MW-EN 13162-T3-WL(P)-MU1
 KEYMARK Güteüberwachung

DEUTSCHE ROCKWOOL GmbH & Co. KG
 Postfach 0749 · 45957 Gladbeck
 T +49 (0) 2043 4080 · F +49 (0) 2043 408444
 info@rockwool.com · www.rockwool.de



Unsere technischen Informationen geben den Stand unseres Wissens und unserer Erfahrung zum Zeitpunkt der Drucklegung wieder, verwenden Sie bitte deshalb die jeweils neueste Auflage, da sich Erfahrungs- und Wissensstand stets weiterentwickeln. In Zweifelsfällen setzen Sie sich bitte mit uns in Verbindung. Beschriebene Anwendungsbeispiele können besondere Verhältnisse des Einzelfalles nicht berücksichtigen und erfolgen daher ohne Haftung. Unseren Geschäftsbeziehungen mit Ihnen liegen stets unsere Allgemeinen Verkaufs-, Lieferungs- und Zahlungsbedingungen in der jeweils neuesten Fassung zugrunde, die Sie unter www.rockwool.de finden. Auf Anfrage senden wir Ihnen die AGBs auch gerne zu.