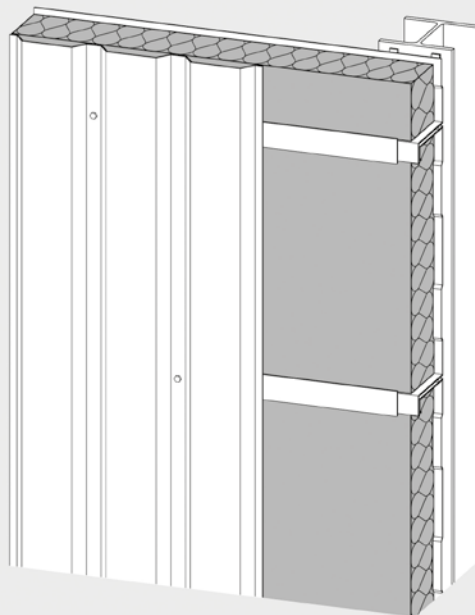
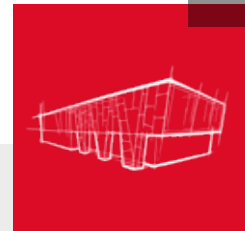


# Kassetten-Dämmplatte Steelrock® 70-035

Technisches Datenblatt



Kunstharzgebundene, formstabile und flexibilisierte Steinwolle-Dämmplatte mit ca. 70 kg/m<sup>3</sup> Rohdichte für besonders hohe Anforderungen an den Schall- und Brandschutz bei Kassettenwänden. Durch die Flexibilisierung ist die Dämmplatte weicher aber dennoch formstabil und passt sich daher optimal der Kassettenkontur an.

- Wärmedämmstoff für Gebäude – werkmäßig hergestellte Mineralwolle (MW) gem. DIN EN 13162
- nichtbrennbar
- Schmelzpunkt > 1000 °C
- nicht glimmend
- 70 kg/m<sup>3</sup> Rohdichte
- flexibilisiert und formstabil
- wärme- und schalldämmend
- schallabsorbierend
- durchgehend wasserabweisend
- diffusionsoffen
- schnell und einfach zu verarbeiten
- recycelbar



# Kassetten-Dämmplatte Steelrock® 70-035

## Anwendungsbereich

Wärme-, Schall- und vorbeugender Brandschutz bei zweischaligen Außenwänden mit Stahlkassettenprofilen. Wasserabweisend über den gesamten Querschnitt, deshalb keine Durchfeuchtung durch Witterungseinfluss während der Montage.

## Hinweise

Mit Steelrock 70-035 werden aufgrund ihrer werkseitigen Flexibilisierung schon bei herkömmlichen Kassettenwänden ohne zusätzliche Schichten erhöhte Schalldämmmaße von z. B. 47 dB erzielt (Prüfbericht P4.2/08-402-1, MFPA Leipzig).

## Lieferprogramm

### Einzelpakete

Dicke mm	m <sup>2</sup> /Paket	R-Wert <sup>1)</sup> m <sup>2</sup> K/W
80	3,6	2,25
100	2,4	2,85
120	2,4	3,40
140	1,8	4,00
160	1,8	4,55

Plattenformat: L × B (mm): 1000 × 600

<sup>1)</sup>Bemessungswert

### Großgebäude Rockpack

Dicke mm	m <sup>2</sup> /Rockpack	R-Wert <sup>1)</sup> m <sup>2</sup> K/W
80	86,4	2,25
100	67,2	2,85
120	57,6	3,40
140	43,2	4,00
160	43,2	4,55

Plattenformat: L × B (mm): 1000 × 600

<sup>1)</sup>Bemessungswert

## Technische Daten

	Zeichen	Beschreibung/Messwert	Norm/Vorschrift
Anwendungsgebiet	WAB	Außendämmung der Wand hinter Bekleidung	DIN 4108-10
Struktur		flexibilisiert und formstabil	
Brandverhalten (Euroklasse)		nichtbrennbar, A1	DIN EN 13501-1
Glimmverhalten		keine Neigung zu kontinuierlichem Schwelen	DIN EN 16733
Temperaturverhalten		Schmelzpunkt der Steinwolle > 1000 °C, ab ca. 200 °C Bindemittelverflüchtigung	DIN 4102-17
Nennwert der Wärmeleitfähigkeit	λ <sub>D</sub>	0,034 W/(m·K)	DIN EN 13162
Bemessungswert der Wärmeleitfähigkeit	λ	0,035 W/(m·K)	DIN 4108-4:2017-03
Wasserdampf-Diffusionswiderstandszahl	MU 1	μ = 1	DIN EN 12086
Längenbezogener Strömungswiderstand	AF, 20	r ≥ 20 kPa · s/m <sup>2</sup>	DIN EN ISO 29053

Bezeichnungsschlüssel gem. DIN EN 13162: MW-EN 13162-T3-CS(10)0,5-TR1-WL(P)-AFr20-MU1

KEYMARK Güteüberwachung

## DEUTSCHE ROCKWOOL GmbH & Co. KG

Postfach 0749 · 45957 Gladbeck

T +49 (0) 2043 4080 · F +49 (0) 2043 408444

info@rockwool.com · www.rockwool.de



Unsere technischen Informationen geben den Stand unseres Wissens und unserer Erfahrung zum Zeitpunkt der Drucklegung wieder, verwenden Sie bitte deshalb die jeweils neueste Auflage, da sich Erfahrungs- und Wissensstand stets weiterentwickeln. In Zweifelsfällen setzen Sie sich bitte mit uns in Verbindung. Beschriebene Anwendungsbeispiele können besondere Verhältnisse des Einzelfalles nicht berücksichtigen und erfolgen daher ohne Haftung. Unseren Geschäftsbeziehungen mit Ihnen liegen stets unsere Allgemeinen Verkaufs-, Lieferungs- und Zahlungsbedingungen in der jeweils neuesten Fassung zugrunde, die Sie unter [www.rockwool.de](http://www.rockwool.de) finden. Auf Anfrage senden wir Ihnen die AGBs auch gerne zu.