

Schlüter®-LIPROTEC-D

Lichtprofiltechnik
Dekoraufnahmeprofil

15.3
Produktdatenblatt

Anwendung und Funktion

Schlüter®-LIPROTEC-D ist ein hochwertiges Dekoraufnahmeprofil für den Wandbereich mit einer 6 mm breiten Sichtfläche. Es bietet die Möglichkeit zur Aufnahme unterschiedlicher Dekormaterialien wie z.B. Glas oder Spiegel im Anschluss an keramische Beläge.

Zur indirekten Beleuchtung bietet Schlüter®-LIPROTEC-D zusätzlich die Möglichkeit, LED-Streifen **Schlüter®-LIPROTEC-ES** aufzunehmen.

Schlüter®-LIPROTEC-D ermöglicht eine Vielzahl dekorativer Gestaltungsmöglichkeiten und die Erzeugung interessanter Kontraste. Schlüter®-LIPROTEC-D Profile sind auch als Komplett-Sets im Rahmenformat 118,5 x 93,5 cm – auf Gehrung geschnitten – erhältlich.

Material

Schlüter®-LIPROTEC-D ist in den folgenden Materialausführungen lieferbar:

Profil:

AE = Alu natur matt eloxiert

Matereieigenschaften und Einsatzgebiete:

Die Verwendbarkeit des Profils bei chemischen oder mechanischen Belastungen ist für den jeweiligen Bedarfsfall zu klären. Nachstehend können nur einige allgemeine Hinweise gegeben werden.

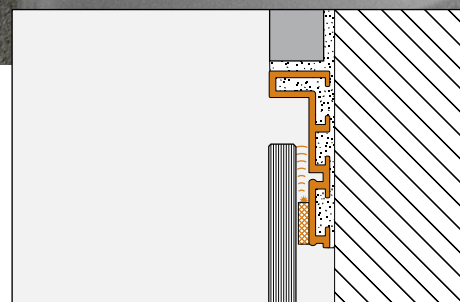
Schlüter®-LIPROTEC-D-AE (Aluminium eloxiert): Das Aluminium weist eine durch die Eloxalschicht veredelte Oberfläche auf, die sich im üblichen Einsatz nicht mehr verändert.



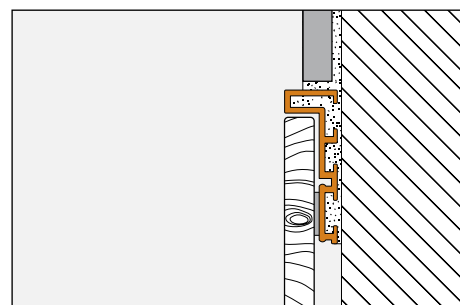
Beschädigungen der Eloxalschichten sind nur durch Überlackieren zu beheben. Sichtflächen sind vor schmirgelnder oder kratzender Beanspruchung zu schützen. Aluminium ist empfindlich gegen alkalische Medien. Zementhaltige Materialien wirken in Verbindung mit Feuchtigkeit alkalisch und können je nach Konzentration und Einwirkdauer zur Korrosion führen (Aluminiumhydroxidbildung). Deshalb sind Mörtel oder Fugenmaterial an Sichtflächen sofort zu entfernen und frisch verlegte Beläge nicht mit Folie abzudecken.

Hinweis:

Bei der beleuchteten Variante sind die Profile räumlich so zu positionieren, dass eine direkte Wassereinwirkung ausgeschlossen werden kann.



Einbaubeispiel mit LED-Streifen Schlüter®-LIPROTEC-ES



Einbaubeispiel ohne LED-Streifen

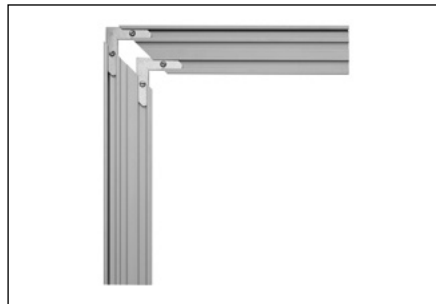


Verarbeitung

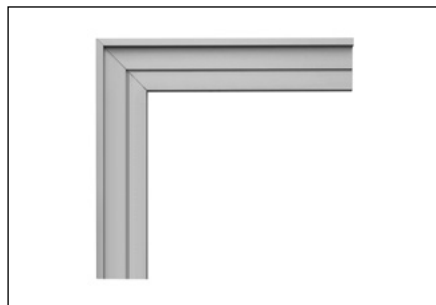
Hinweis:

Für die Montage der Lichttechnik sowie Planung und Positionierung der Verkabelung - insbesondere für die LIPROTEC Set-Varianten - sind die entsprechenden Montageanleitungen Schlüter®-LIPROTEC zu beachten.

1. Schlüter®-LIPROTEC-D entsprechend der Belagsstärke des Dekormaterials bzw. der Belagsstärke des angrenzenden Fliesenbelages auswählen.
2. Bei der beleuchteten Variante Kabelzuführung beachten.
3. Fliesenbelag bis an die Stelle verlegen, an der Schlüter®-LIPROTEC-D eingesetzt werden soll. Dort ausreichend Fliesenkleber auftragen oder Fliesenkleber auf die Rückseite von Schlüter®-LIPROTEC-D geben und das Profil vollflächig eindrücken. Den Fugenraum von Fliesen zum Profil vollständig mit Fugmörtel ausfüllen. Der Fugenraum vom Profil zum Dekormaterial darf bei der beleuchteten Variante nicht verschlossen werden (Fugenbreite mind. 3 – max. 12 mm).
4. Bei der beleuchteten Variante von Schlüter®-LIPROTEC-D ist das eingebrachte Dekormaterial reversibel anzubringen.
5. Empfindliche Oberflächen sind mit Material und Werkzeug zu verarbeiten, die keine Kratzspuren oder Beschädigungen verursachen. Verschmutzungen durch Mörtel oder Fliesenkleber sind sofort zu entfernen.
6. Eckausbildungen sind über Gehrungsschnitte herzustellen. Für die mechanische Verbindung der Gehrungen sind die Eckverbinder **Schlüter®-LIPROTEC-D/V** lieferbar.



zu 6.



zu 6.

Produktübersicht:

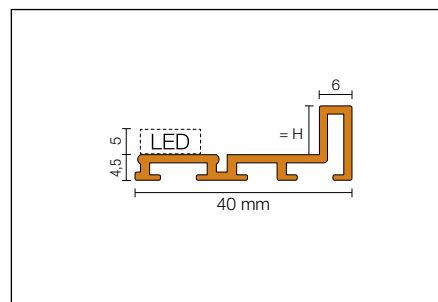
Schlüter®-LIPROTEC-D-AE

AE = Alu natur matt eloxiert

Lieferlänge: 2,50 m

H = mm	8	11	12,5	20
AE	•	•	•	•

Für die mechanische Verbindung der Gehrungen sind die Eckverbinder Schlüter®-LIPROTEC-D/V lieferbar.



Textbausteine für Ausschreibungen:

_____ lfdm Schlüter®-LIPROTEC-D als Dekoraufnahmeprofil für den Wandbereich mit der Möglichkeit der indirekten Beleuchtung durch Aufnahme eines LED-Streifens Schlüter®-LIPROTEC-ES liefern und fachgerecht einbauen. Die Kabelzuführung zu den einzelnen Profilen ist in die Einheitspreise einzurechnen, wird gesondert vergütet.

Der Einbau von Eckverbindern

ist in die Einheitspreise einzurechnen, wird gesondert vergütet.

Die Verarbeitungshinweise des Herstellers sind zu beachten.

Material Aufnahmeprofile:

AE = Alu natur matt elox.

Profilhöhe: _____ mm

Art.-Nr.: _____

Material: _____ €/m

Lohn: _____ €/m

Gesamtpreis: _____ €/m

Hinweis

Schlüter®-LIPROTEC-D bedarf keiner besonderen Wartung oder Pflege. Für empfindliche Oberflächen keine schmirgelnden Reinigungsmittel verwenden.

Beschädigungen der Eloxalschichten sind nur durch Überlackieren zu beheben.

Für alle Reinigungsmittel gilt, dass sie frei von Salzsäure und Flußsäure sein müssen.

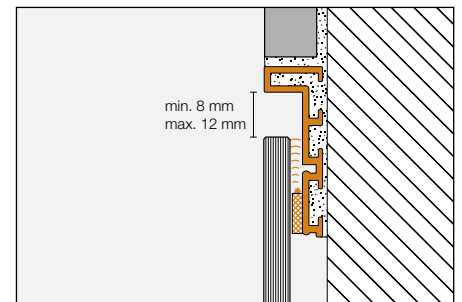


Schlüter®-Liprotec-D Profile sind auch als Komplett-Sets für die Erstellung von Umrahmungen mit indirekter LED-Beleuchtung erhältlich.

Dekor-Rahmen-Sets



Textbausteine für Komplett-Sets
siehe im Internet unter:
www.schlueter.de/ausschreibungstexte



Technische Werte für einen beleuchteten Dekor-Rahmen:

(Angaben LED-Streifen im unverbauten Zustand)

Eingangsspannung:	24 V, DC
Leistung/Set:	37,4 W
IP-Schutzklasse:	IP65
Anzahl LED/m:	120
Farbtemperatur:	S1 = 3300 K (warmweiß) S2 = 4500 K (neutralweiß)

Produktübersicht:

Schlüter®-LIPROTEC-D 90 S1 /-S2

Komplett-Set Rahmen: 118,5 x 93,5 cm

H = mm	9
AE	•

i

Hinweis!

Abmessung Dekorelement

(z. B. Spiegel): 115,3 cm x 90,3 cm
(10 mm beleuchtete Fuge)

Gewicht Dekorelement: max. 16 kg

Dicke Dekorelement: max. 6 mm

