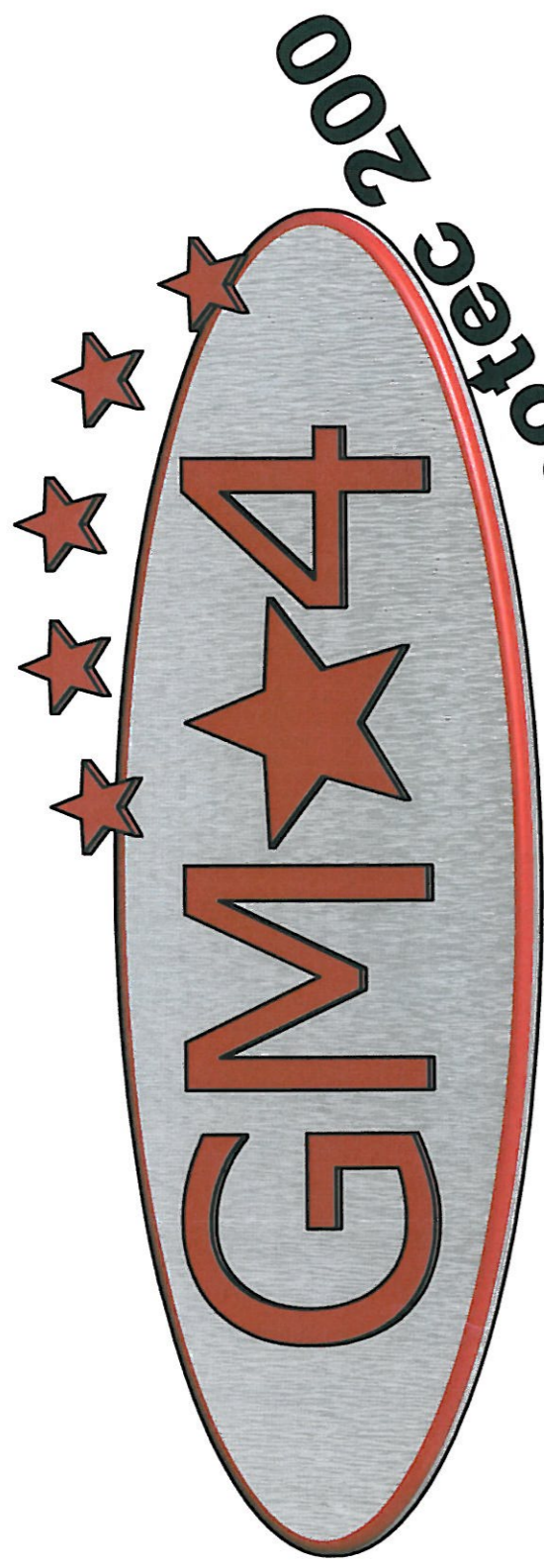


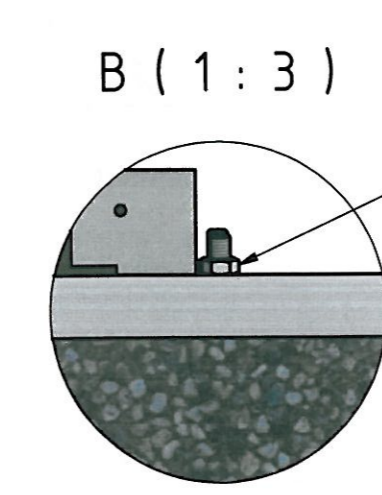
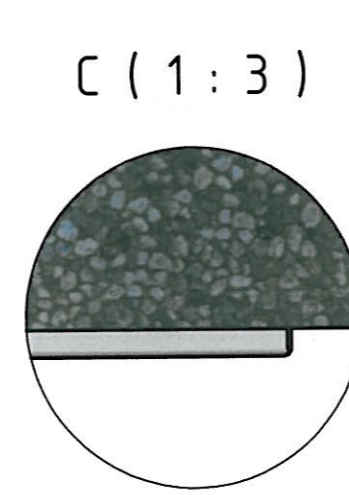
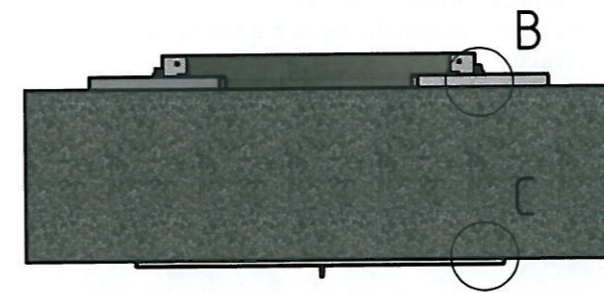
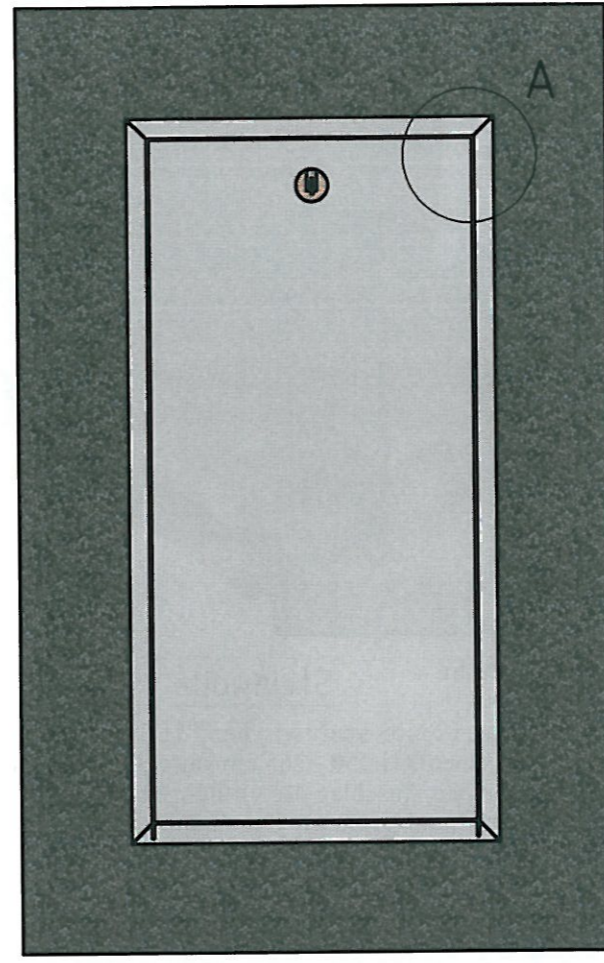
! MONTAGEANLEITUNG AUF RÜCKSEITE BEACHTEN!



# Dachbodentreppe

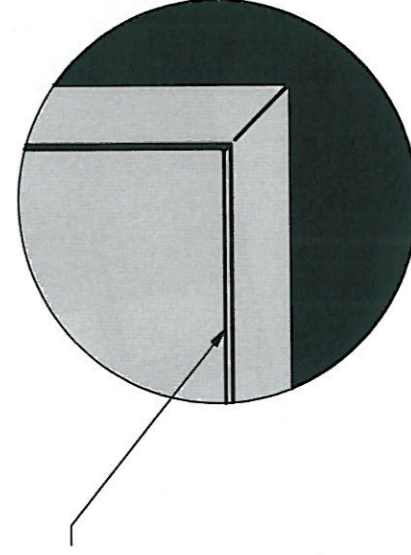
Der Einbau der Dachbodentreppe sollte unbedingt nach der Einbringung und Austrocknung des Estrichs und der Verputz arbeiten erfolgen!!!

- Q 119 x 68    Q 108 x 68
- Q 128 x 68    Q 119 x 58
- Q 138 x 68    Q Maßanfertigung



Sollte die Treppe vor Einbringen oder Austrocknen des Estrichs erfolgen, muß die Treppenuntersicht vollständig mit Folie abgedeckt werden!

A ( 1 : 5 )



Gleichmäßigkeit des Spaltes zwischen Rahmen und Unterdeckel auf beiden Seiten kontrollieren.

Muttern gleichmäßig anziehen bis der Rahmen am Deckenputz (Detail C) aufliegt.  
**Achtung!** (Verformungsgefahr der Rahmenecken durch zu festes Anziehen der Muttern)

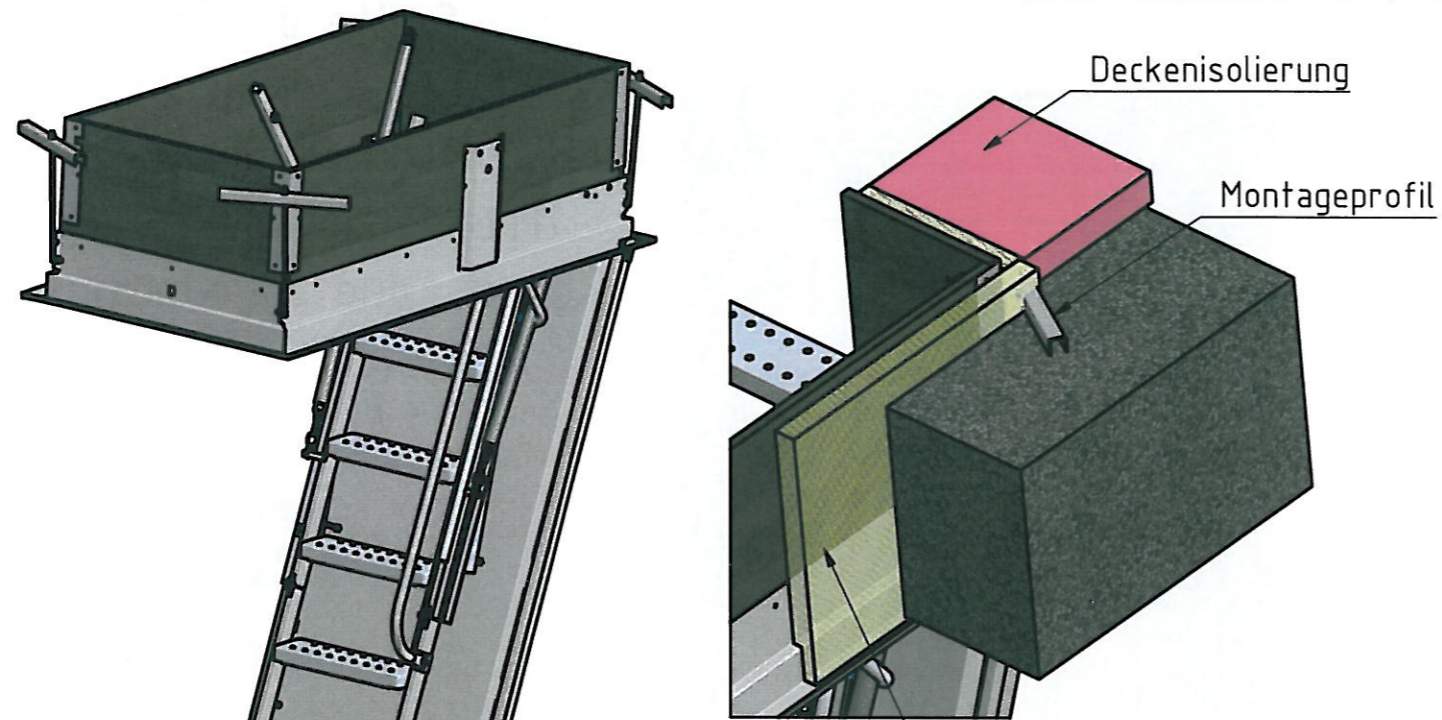
## MONTAGEANLEITUNG FÜR WIPPRO -DACHBODENTREPPE TYPE GM-4 Isotec 200

### TREPPENPAKET BEINHALTET ZUSÄTZLICH

- 1 Stk. Zugstock
- 4 Stk. Montageprofile
- 8 Stk. M8 Muttern (auf Gewindestangen montiert)
- 4 Stk. M8 Gewindestangen mit Winkelverschraubung

**ÜBERPRÜFEN SIE VOR DEM EINBAU OB DIE ABMESSUNGEN STIMMEN, DAS PAKET VOLLSTÄNDIG IST, ODER DIE TREPPE SICHTBARE SCHÄDEN HAT.**

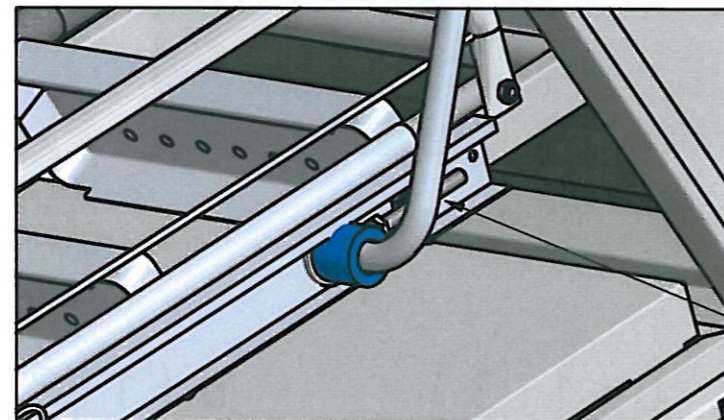
**Bei Mängel kontaktieren Sie sofort Ihre(n) Verkäufer(in), da Beanstandungen im eingebauten Zustand NICHT anerkannt werden können!!**



### Einstellen der Raumhöhe

### Steinwolle

Die Größen 138x68 und 128x68 sind zwischen RH 255 -275 cm, die Größe 118x68 zwischen RH 250 - 265 cm stufenlos verstellbar. 2 Stellschrauben bilden den Anschlag des Öffnungswinkels ( Kugellager steht am Schraubkopf an). Durch ein bzw. ausdrehen der M10 Stellschrauben kann die Raumhöhe exakt eingestellt werden. Achten Sie darauf das die Treppe eine gerade Lauflinie bildet.  
Ist die Treppe zu lang können beide Treppenholme am unteren Rand gekürzt werden. Nach dem Kürzen die Abschlusskappen wieder an den Treppenholmen befestigen.  
Ist die Treppe zu kurz, müssen die beiden unteren Treppenteile ausgetauscht werden



Stellschraube für Raumhöhe

- 1) Die Montage der Treppe wird am besten von 3 Personen durchgeführt.
- 2) 4 Stk. Montagegewindestangen mit Winkelschraube an den 4 Rahmenecken montieren
- 3) Die beiden Personen heben nun raumseitig die Dachbodentreppe in die Lukenöffnung und sichern diese mittels dafür vorbereiteter Untersteller.
- 4) Die dachbodenseitig arbeitende Person steckt nun die Montageprofile über die Gewindestangen, welche an den 4 Ecken des Lukenkastens befestigt wurden.
- 5) Die Muttern werden nun gleichmäßig angezogen, bis der Rahmen waagrecht und rechtwinkelig am Deckenputz anliegt
- 6) **Einstellen der Raumhöhe: SIEHE ZEICHNUNG**
- 7) Ist die Treppe soweit montiert, **muss der Zwischenraum zwischen Treppenkasten und Betondecke bzw. Holztramdecke mit Steinwolle fest ausgestopft werden.**
- 8) Die Type GM-4 Isotec ist so konstruiert, dass sie jederzeit mit einem automatischen Oberdeckel nach gerüstet werden kann (Zubehör ADH ).  
Informationen erhalten Sie in Ihrer Einkaufsstelle oder direkt beim Erzeuger WIPPRO.

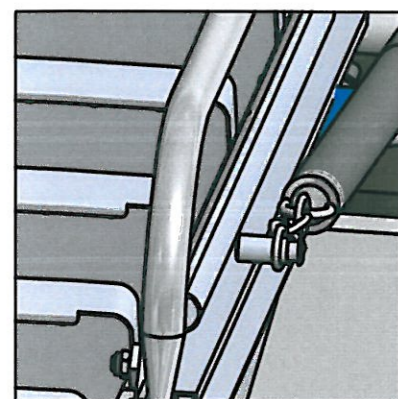
Gewährleistung ist nur bei sachgemäßen Einbau der Treppe möglich.

**Informieren Sie sich auch über Wohnraum- und Hauseingangs-Türen von WIPPRO!!!**

**Wippro** Türen- und Treppenwerk  
Wipplinger GesmbH & Co KG  
A-4191 Vorderweißbach, Gewerbestr.2  
Tel.: 07219/7004-0 Fax: 07219/7004-76  
E-Mail: info@wippro.at  
www.wippro.at

### Deckelebenheitseinstellung

Ist die Treppe nicht exakt waagrecht gesetzt oder die Verschalung ungleich, besteht die Möglichkeit dies einzustellen. Am Unterdeckel befinden sich 2 Schrauben, welche die Untersichtstüre mit der Treppe beweglich verbinden. Hängt nun die Untersichtstüre an einem Eck, oder schließt diese nicht exakt, kann durch Ein- bzw. Aus- drehen die Untersichtstüre genau eingestellt werden.  
1. Mutter lösen und Hackenschraube nach links oder rechts drehen.  
(Die Hackenschraube muss nach dem Verstellen wieder 90° zur Gleitschiene stehen)  
2. Muttern wieder fest anziehen!



Wenn nötig Treppenholme auf passende Länge abschneiden und Kunststoffkappen wieder aufsetzen